



Zemesgrāmatu apliecība

Limbažu zemesgrāmatu nodaļa

Brīvzemnieku pagasta zemesgrāmatas nodaļējums Nr. 1000 0014 0793

Kadastra numurs: 6648 001 0274

Nosaukums: Sabiedriskais centrs

Brīvzemnieku pag., Limbažu raj.

I daļa 1. iedaļa			
Ieraksta Nr.	Nekustams īpašums, servitūti un reālnastas	Kopīpašuma domājamā daļa	Platība, lielums
1.1.	Zemes gabals ar kadastra apzīmējumu 6648 001 0274.		0,6544 ha
1.2.	Nedzīvojamā ēka (kadastra apzīmējums 6648 001 0274 001).		
II.daļa 1. iedaļa			
Ieraksta Nr.	Īpašnieks, personas/nodokļu maksātāja kods, tiesību pamats	Domājamā daļa	Summa, par kādu iegūts īpašums(Ls)
1.1.	Īpašnieks: Brīvzemnieku pagasta pašvaldība, nodokļu maksātāja kods 90000059813.	1	
1.2.	Pamats: 2004. gada 3. jūnija uzziņa Nr. 62 par nekustamu īpašumu, 1993. gada 31. augusta vienošanās, reģ. Nr. 240, 1993. gada 2. marta Limbažu raj. TDP 19. sasaukuma 20. sesijas lēmums Nr. 205, 2003. gada 21. oktobra Brīvzemnieku pagasta padomes lēmums.		
III.daļa 1. iedaļa			
Ieraksta Nr.	Lietu tiesības, kas aprūpina nekustamu īpašumu		Platība, lielums
1.1.	Atzīme - pašvaldības ceļa aizsargjosla.		0,252 ha
1.2.	Atzīme - nekustams īpašums atrodas Ziemeļvidzemes biosfēras rezervāta neitrālajā zonā.		0,6544 ha
1.3.	Atzīme - 0.4 kV elektrisko tīklu gaisvadu līnijas aizsargjosla.		0,0292 ha
1.4.	Pamats: 2004. gada 3. jūnija uzziņa Nr. 62 par nekustamu īpašumu.		

Žurnāla Nr. 300000789786 , datums 14.06.2004

Lēmuma datums: 27.06.2004

Kancelejas nodeva Ls 18,00 samaksāta

Zemesgrāmatu nodaļas tiesnesis

Zemesgrāmatu apliecība satur tiesneša lēmumu un informāciju par īpašuma sastāvu.

Sandra Vītola



LATVIJAS REPUBLIKA

Limbažu rajona Brīvēznieku pagasta

Nekustamā īpašuma „Sabiedriskais centrs”

Kadastra Nr.6648 001 0274

ZEMES ROBEŽU PLĀNS

Robežas noteiktas dabā atbilstoši Brīvēznieku pagasta zemes komisijas 1996.gada 29.oktobra lēmumam , Brīvēznieku pagasta padomes 2003.gada 21.oktobra sēdes protokolam Nr.9. 5.§-1 , un Nr.9,5.§-3.

Robežu plāns sastādīts pēc 2003. gada robežu uzmērīšanas materiāliem mērogā 1 : 1 000 .

Zemes kopplatība ir 0.6544 ha



VZD VIDZEMES REĢIONĀLĀ NODAĻA

KADASTRA
PĀRVAĻDES

Limbažu biroja vadītāja

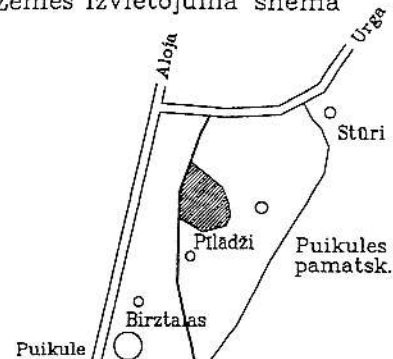
I.Krūmiņa

01-03-2004

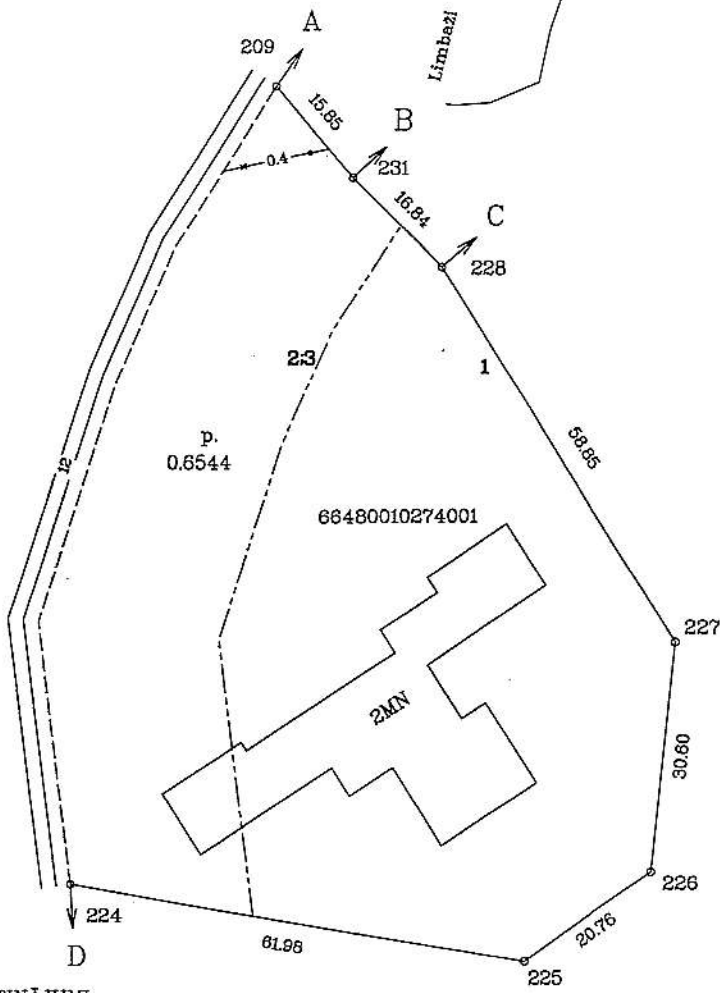
E K S P L I K Ā C I J A

zemes lietošanas veidi															
Zemes nogabalu Nr.	Kopplatība ha	Lauksaimn. izmant. zeme	tajā skaitā				Meži	Krumaji	Purvi	Zem ūdeņiem	Zem zivju dīķiem	Zem ekām un pagalmiem	Zem ceļiem	Parejas zemes	Meliorāta lauksaimniecībā izmant. zeme
			Aramzeme	Augļu dārzi	Plāvas	Canības									
0.6544	-	-	-	-	-	-	-	-	-	-	0.6544	-	-	-	-

Zemes izvietojuma shēma



Koordinātes (LKS - 92 TM) m-0.999635		
Nr.	X	Y
209	394568.67	552568.41
231	394556.62	552578.89
228	394544.72	552590.60
227	394494.92	552621.92
226	394484.51	552618.70
225	394452.47	552601.79
224	394483.22	552540.77



NEKUSTĀMĀ IPĀSUMA LIETOŠANAS TIESĪBU APGRŪTINĀJUMI

- 030303 - atrodas Ziemeļvidzemes biosferas rezervāta neitrālajā zonā - 0.6544 ha
- 020305 - aizsargjosla gar pagasta pašvaldības ceļu - 0.2520 ha
- 020501 - aizsargjosla gar elektrisko tīklu gaisvadu līniju ar nominālu spriegumu 0.4 kV - 0.0292 ha



ROBEŽU APRAKSTS

- No A līdz B zemes ipasums Puikules pamatskola
- No B līdz C zemes ipasums ZET Transformators
- No C līdz D zemes ipasums Puikules pamatskola
- No D līdz A Brivzemnieku pagasta pašvaldība

Ortofotokarte Nr. 4343-41
Konturu fotokartes Nr. 516

VZD Vidzemes reģionālās nodaļas Pasūtījumu izpildes pārvaldes
Mērniecības un topogrāfijas daļa

Pieņēma	12. 02. 2004	<i>[Signature]</i>	S. Petkuns L. Ozola
Robežas uzmēr.	07.11.2003.	<i>[Signature]</i>	A. Virkstenis
Plānu zīmēja	10.02.2004.	<i>[Signature]</i>	I. Kokina

M 1:1000

LATVIJAS REPUBLIKAS VALSTS ZEMES DIENESTA
VIDZEMES REĢIONĀLĀ NODAĻA

NEKUSTAMĀ ĪPAŠUMA
TEHNISKĀS INVENTARIZĀCIJAS
LIETA

_____ rajons

_____ pilsēta

_____ iela

BRĪVZEMNIEKU _____ pagasts
(pilsētas lauku teritorija)

SABIEDRISKAIS CENTRS
(īpašuma nosaukums)

KADASTRA NUMURS

6	6	4	8	0	0	1	0	2	7	4
---	---	---	---	---	---	---	---	---	---	---

Arhīva lietas Nr. 7068

SATURA RĀDĪTĀJS

Nr.	Dokumenta nosaukums	Lapu Nr.
1.	KOPSAVILKUMS	1
2.	SITUĀCIJAS PLĀNS	2
3.	TIL 001 - SABIEDRISKAIS CENTRS	3-9
4.		
5.		
6.		
7.		
8.		
9.		
10.		
11.		
12.		
13.		
14.		
15.		
16.		
17.		
18.		
19.		
20.		
21.		
22.		
23.		
24.		
25.		
26.		
27.		
28.		
29.		
30.		

LR VZD VIDZEMES REĢIONĀLĀ NODAĻA

BŪVJU TEHNISKĀS INVENTARIZĀCIJAS LIETU KOPSAVILKUMS

Ēkas

Būves kadastra apzīmējums	Būves nosaukums	Ārsienu materiāls	Virszemes stāvu skaits	Būvtilpums (kub.m.)	Apbūves laukums (kv.m.)	Fiziskais nolietojums (%)	Patvaļīgās būvniecības pazīmes
Adrese: Limbažu raj., Brīvzemnieku pag., Puikule, Sabiedriskais centrs, Pasta indekss 4(
66480010274001	Sabiedriskais centrs	Kieģeļi/ paneli	2	3799	796.7	20	NAV

Tehniskās inventarizācijas lietu kopsavilkuma sagatavotājs: Maija Muceniece

Izpildes datums 25.11.2006

Muceniece
(Paraksts)

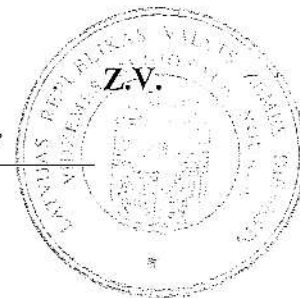
Reģionālās nodaļas vadītājs (pilnvarotā persona)

Limbažu biroja
vadiāja

I. Krūmiņa

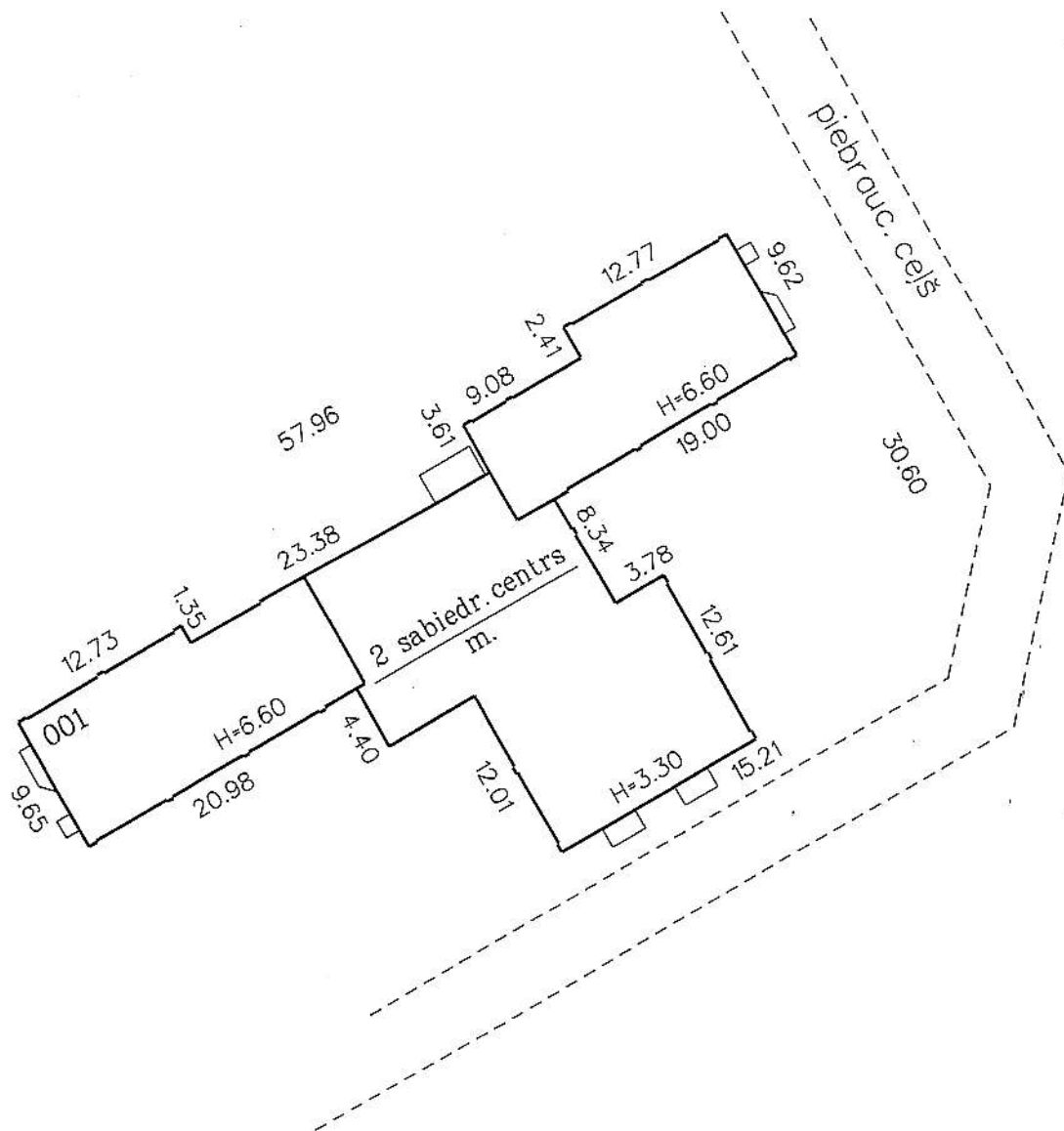
(Vārds, Uzvārds)

[Paraksts]
(Paraksts)



Datums: 2006 . gada " 30. " novembris

Situācijas plāns



Liters	Būves kadastra apzīmējums
001	6648 001 0274 001

Zemes gabala kadastra numurs 6648 001 0274

LATVIJAS REPUBLIKAS VALSTS ZEMES DIENESTS
VIDZEMES REĢIONĀLĀ NODAĻA

**BŪVES
KADASTRĀLĀS UZMĒRĪŠANAS
LIETA**

Lietas numurs	66480010274001-01
Lapu skaits	
Kadastra apzīmējums	66480010274001
Nosaukums	Sabiedriskais centrs
Adrese	Sabiedriskais centrs, Puikule, Brīvzemnieku pag., Limbažu raj.

Atzīme par atsavināšanas aizliegumu vai apgrūtinājumu		
(pamatojums)	(paraksts)	(Vārds, Uzvārds)

Atzīme par reģistrāciju Nekustamā īpašuma valsts kadastra informācijas sistēmā



Kadastrālās uzmērīšanas izpildītāji:

Izpildes datums: 25.11.2006

Maija Muceniece

(paraksts)

Kadastrālās uzmērīšanas darba pārbaudītājs:

Pārbaudes datums: 25.11.2006

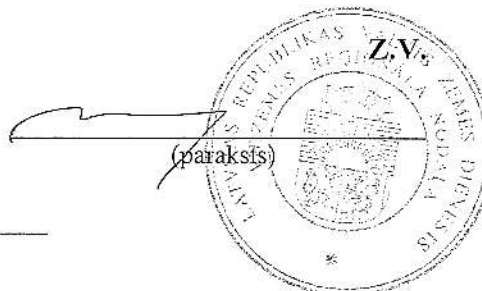
Ausma Vītola

(paraksts)

Reģionālās nodaļas vadītājs (pilnvarotā persona):

Limbažu biroja
vadītāja
I.Krūmiņa

(Vārds, Uzvārds)



Datums: 2006 .gada 30 . novembris

INFORMĀCIJA PAR PASŪTĪJUMU

Kadastrālās uzmērīšanas pasūtītāji: BRĪVZEMNIEKU PAGASTA PAŠVALDĪBA

Iesniegtie dokumenti:

19.09.2006. Nr.144773, Brīvzemnieku pagasta padome, Pasūtījuma pieteikums

INFORMĀCIJA PAR BŪVI

Pamatinformācija	
Nosaukums	Sabiedriskais centrs
Galvenais lietošanas veids	1220 Biroju ēkas
Kapitalitātes grupa	II
Virszemes stāvu skaits	2
Pazemes stāvu skaits	0
Telpu grupu skaits	1
Dzīvokļu skaits	0
Ekspluatācijas uzsākšanas gads	1980
Ekspluatācijā pieņemšanas gads	
Patvalīgās būvniecības pazīmes	NAV
Fiziskais nolietojums	20
Apsekošanas datums	04.10.2006

Konstruktīvie elementi		
Konstruktīvais elements	Materiāls	Apraksts
Pamati	Dzelzsbetons/ betons	
Ārsienas	Ķieģeļi/ paneļi	
Pārsegumi	Dzelzsbetons/ betons	
Jumts	Gumijotie lokšņu materiāli/ ruberoīds	

Tehniskie rādītāji		
Veids	Apjoms (mērvienība)	Nosaukums
Apbūves laukums	796.7 apbūves laukuma kv.m.	
Būvtilpums	3799 kub.m.	

Labiekārtojumi		
Veids	Apjoms (skaits)	Apraksts
Vietējā centralizētā apkure		
Elektroapgāde		
Aukstā ūdens apgāde		
Karstā ūdens apgāde		
Kanalizācija		
Tualetes telpa	9	
Vannas (dušas) telpa	3	

Veids	Apjoms (skaits)	Apraksts
Savietotā sanitārtehniskā telpa	5	

BŪVES EKSPĻIKĀCIJA

Kopējā platība	906.1
Lietderīgā platība	906.1
Nedzīvojamo telpu platība	906.1
<i>Nedzīvojamo iekštelpu platība</i>	906.1

TELPU GRUPAS EKSPĻIKĀCIJA

Telpu grupas numurs	AdreSES numurs	Telpu grupas nosaukums	Telpu grupas kopējā platība
001		Sabiedriskais centrs	906.1

Telpu grupas numurs	AdreSES numurs	Telpu grupas lietošanas veids
001		1220 Biroja telpu grupa

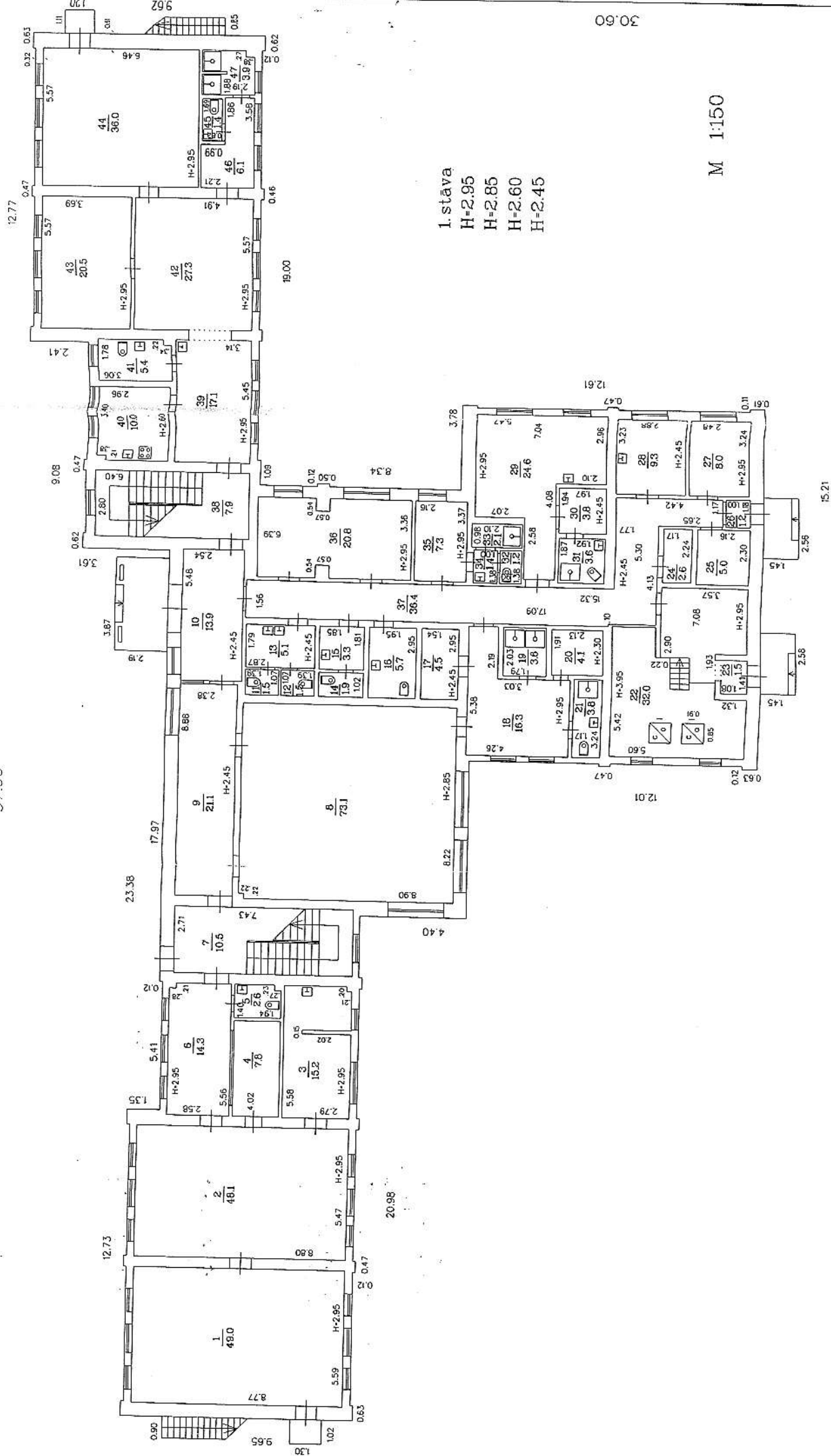
Stāvs	Telpas numurs	Telpas nosaukums	Telpas platība		Telpas augstums	Patvaļīgās būvniecības pazīme
			Nedzīvojamā iekštelpa	Nedzīvojamā artelpa		
1	1	Biblioteka	49.0		2.95	
1	2	Biblioteka	48.1		2.95	
1	3	Kabinets	15.2		2.95	
1	4	Kabinets	7.8		2.95	
1	5	Tualete	2.6		2.95	
1	6	Gaitenis	14.3		2.95	
1	7	Kāpņu telpa	10.5		2.95	
1	8	Zāle	73.1		2.85	
1	9	Gaitenis	21.1		2.45	
1	10	Gaitenis	13.9		2.45	
1	11	Tualete	1.5		2.45	
1	12	Tualete	1.5		2.45	
1	13	Telpa	5.1		2.45	
1	14	Tualete	1.9		2.45	
1	15	Telpa	3.3		2.45	
1	16	Tualete	5.7		2.45	
1	17	Telpa	4.5		2.45	

Stāvs	Telpas numurs	Telpas nosaukums	Telpas platība		Telpas augstums	Patvaļīgās būvniecības pazīme
			Nedzīvojamā iekštelpa	Nedzīvojama ārtelpa		
1	18	Telpa	16.3		2.95	
1	19	Dušas telpa	3.6		2.95	
1	20	Pirts	4.1		2.30	
1	21	Savienotā sanitārtehniskā telpa	3.8		2.95	
1	22	Katlu telpa	32.0		2.95	
1	23	Vējtveris	1.5		2.95	
1	24	Telpa	2.6		2.95	
1	25	Telpa	5.0		2.95	
1	26	Vējtveris	1.2		2.95	
1	27	Telpa	8.0		2.95	
1	28	Telpa	9.3		2.45	
1	29	Telpa	24.6		2.95	
1	30	Telpa	3.8		2.45	
1	31	Savienotā sanitārtehniskā telpa	3.6		2.45	
1	32	Tualete	1.2		2.95	
1	33	Dušas telpa	2.1		2.95	
1	34	Telpa	1.4		2.95	
1	35	Telpa	7.3		2.95	
1	36	Kabinets	20.8		2.95	
1	37	Gaitenis	36.4		2.45	
1	38	Kāpņu telpa	7.9		2.95	
1	39	Gaitenis	17.1		2.95	
1	40	Virtuve	10.0		2.60	
1	41	Tualete	5.4		2.60	
1	42	Telpa	27.3		2.95	
1	43	Telpa	20.5		2.95	
1	44	Telpa	36.0		2.95	
1	45	Tualete	1.4		2.95	
1	46	Telpa	6.1		2.95	
1	47	Dušas telpa	3.9		2.95	
2	48	Kabinets	27.2		2.95	
2	49	Kabinets	21.1		2.95	
2	50	Kabinets	30.0		2.95	
2	51	Kabinets	17.4		2.95	
2	52	Kabinets	20.8		2.95	
2	53	Arhīvs	3.6		2.95	
2	54	Tualete	2.4		2.95	
2	55	Gaitenis	14.0		2.95	

Stāvs	Telpas numurs	Telpas nosaukums	Telpas platība		Telpas augstums	Patvaļīgās būvniecības pazīme
			Nedzīvojamā iekštelpa	Nedzīvojamā ārtelpa		
2	56	Kāpņu telpa	20.2		2.95	
2	57	Kāpņu telpa	17.9		2.95	
2	58	Gaitenis	17.2		2.95	
2	59	Virtuve	10.7		2.95	
2	60	Savienotā sanitārtehniskā telpa	5.8		2.95	
2	61	Telpa	28.4		2.95	
2	62	Telpa	19.5		2.95	
2	63	Telpa	22.9		2.95	
2	64	Savienotā sanitārtehniskā telpa	3.8		2.95	
2	65	Telpa	16.1		2.95	
2	66	Savienotā sanitārtehniskā telpa	3.8		2.95	
Kopā			906.1	0.0		
Nedzīvojamo telpu platība						906.1

Buves 1. stāva plans

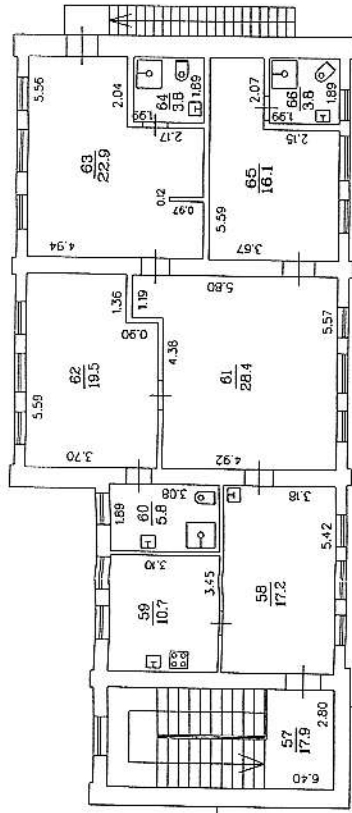
57.96



1. stāva
 H=2.95
 H=2.85
 H=2.60
 H=2.45

M 1:150

Būves 2. stāva plāns



2. stāva
H=2.95

M 1:150