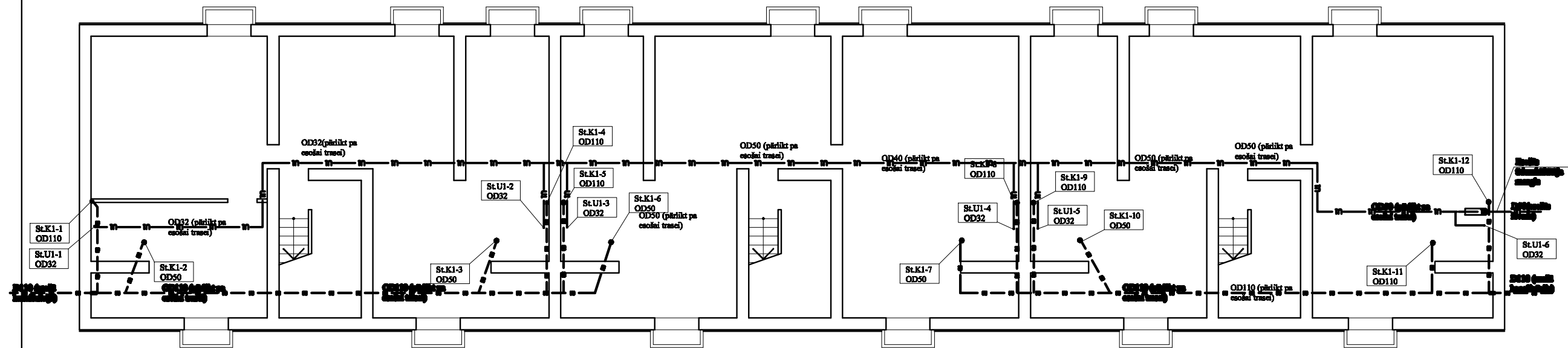


Pagrabstāva plāns ar ŪK tīkliem  
M 1:100

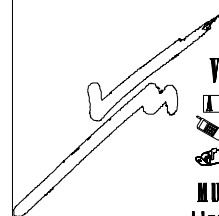


Piezīmes:

1. Realizētājam doti principiālie dati un risinājumi. Atzīmes precīzāk būvdarbu gaitā. Darba zīmējumus un nelielu detaļzīmējumus izstrādāt būvuzpildītājam un iesniegt ar būvprojekta saturu.
1. Augstuma atzīmes projektā dotas Latvijas normālo augstumu sistēmā (LAS-2009,5). Par 0.000 atzīmēt piepamats pirmo stāvu šīs grīdas atzīme.
2. Vietās, kur ūdens cauruļvadi šķērso atsevišķu pārsegumu vai ugunsdrošības nodalījumu robežlīnijas konstrukcijas, jāparedz uguns aizsardzība.
3. Ūdensvada maģistrāles paredzēta montēt ar līkuma 2% uz tīklotāvas vai iekārtas līkuma pusī.
4. Cauruļvadu Ū1, Ū3, Ū4, K1, K2 pārlīkēt ar (preškonderāta) atbilstoši.
5. Cauruļvadu K1, K2 šķērsošanai izstrādāt revīzijas projektā norādītajās vietās.
6. Stāvumu izvērtējuma vietu precīzāk būvdarbu gaitā.
7. Visi cauruļvadi norādīti noapaļoti atbilstoši no izstrādātāja ziņojuma.

PROJEKTĒTO ŪK TĪKLU NOSACĪTIE APZĪMĒJUMI

- **Ū1** — AUKSTĀ ŪDENS CAURUĻVADS (Ū1)
- **K1** — SADZĪVES KANALIZĀCIJA (K1)



Viesturs Meinerts  
ARHITEKTU BIŅROJS  
+371 29226666  
viesturs@bkc.lv  
MULTIBAU PROJEKTS SIA  
Hanzas iela 16, Rīga, LV-1045

adrese:	projekts:	BŪVPROJ.darbs VAD.	J.Tapījina
"Ābeles", Puikulē, Alojas novadā	daudzdzīvokļu dzīvojamās mājas fasādes renovācija (siltināšana)	IZSTRĀDĀJĀ	J.Tapījina
pasūtītājs:	rasējuma:	Pasūtījuma Nr.	608-07-2017
SIA "Alojas Novada Saimniekserviss"	pagraba plāns ar ŪK tīkliem	stadija	AK
	faila: UK AK Abeles.dwg	marka	UK
		lapa	2
		mērogs	1:150
		datums:	30.08.2017