

Nogabalu raksturojošie rādītāji

Īpašuma kadastra apzīmējums- 66440050102

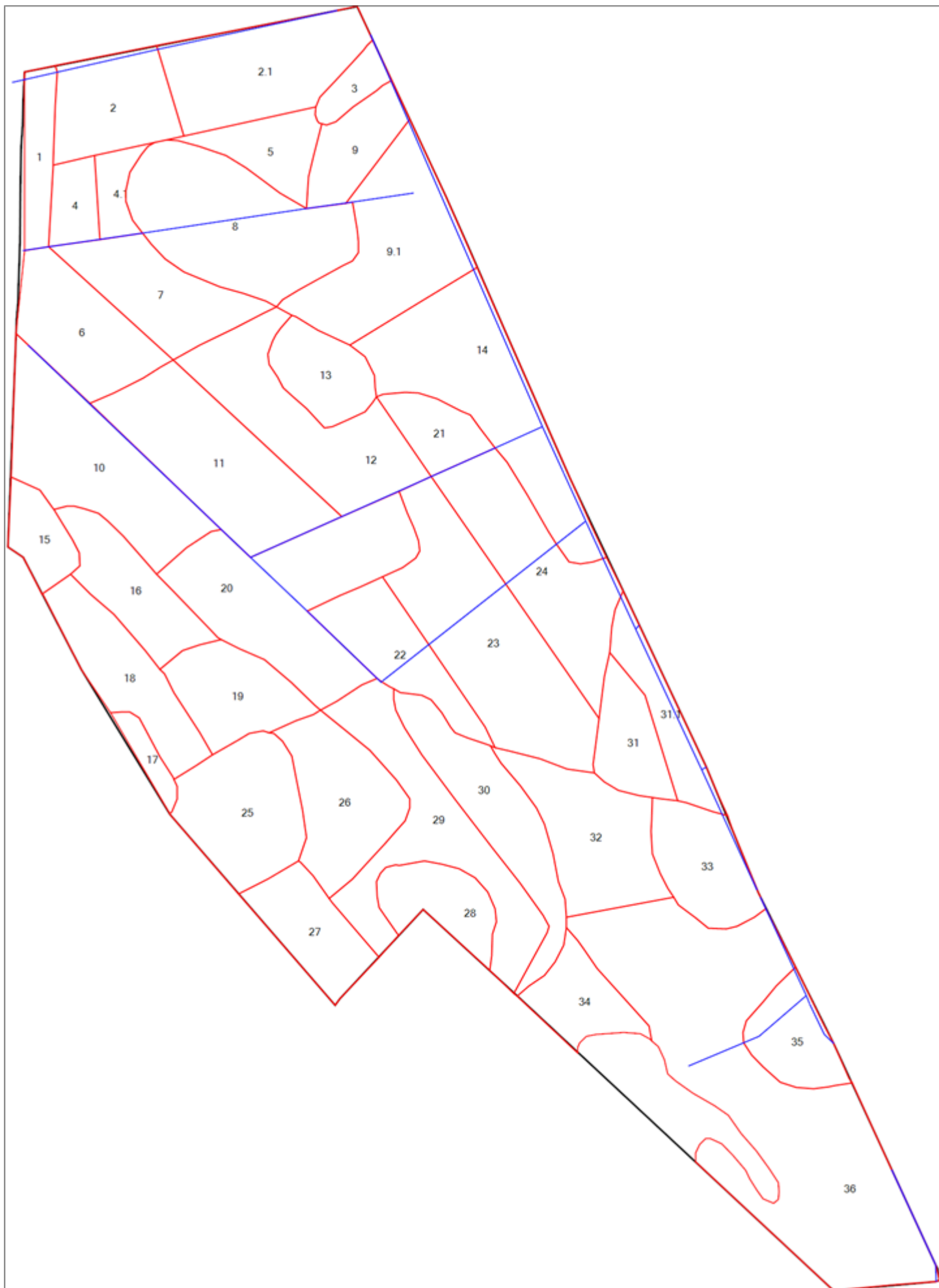
| Kvartāls/ nogabals | Geo platība, ha | Meža zemes veids | Meža tips | Nogabala apraksts | Izcelšanās | Valdošā koku suga | | | | Mežaudze | | |
|--|-----------------------|---------------------|--------------|-------------------------------|------------|---|------------------|------------------|--------|----------|----------------------------------|-----------------------|
| | | | | | | bonitāte | vid. augstums | vid. caurmērs | vecums | biezība | Šķērslauk. m ² /ha | kokū sk. gab/ha |
| Zemes vienība 66440050102 | | | | inv. veikta 2002. gadā | | Īpašums - 66440050102 - Rožkalni | | | | | | |
| | | | | Braslavas pagasts | | Saimniecība: Rožkalni | | | | | | |
| 528. kvartāls | | | | | | | | | | | | |
| 1 | 0,58 | Mežaudze | Ks | 10B55 | D | III | 17 | 16 | 55 | 9 | 21 | 165 |
| Sugas<5%: M55 (1. grupa - 2-5% no audzes krājas) | | | | | | | | | | | | |
| Aizs.paz.- 1107001000001 Valsts noz. ĪADT/Biosfēras rezervāts/Ziemeļvidz. biosf. rezervāts/pamatteritorija 0.5802 ha, Aizs.paz.- 1107001300001 Valsts noz. ĪADT/Biosfēras rezervāts/Ziemeļvidz. biosf. rezervāts/ZVBR neitrālā zona 0.5802 ha, | | | | | | | | | | | | |
| Platību sadalījums: t.sk. mežs 0,57 ha, t.sk. ceļi 0 ha, t.sk. grāvji 0,01 ha | | | | | | | | | | | | |
| 2 | 1,26 | Mežaudze | Ks | 5P5B100 | D | I | 27 | 31 | 100 | 9 | 25 | 256 |
| Pēdējais cirtes izpildes veids un gads: 2002 | | | | | | | | | | | | |
| Pēdējais darbības veids un gads: Koku ciršana 2002 | | | | | | | | | | | | |
| Aizs.paz.- 1107001000001 Valsts noz. ĪADT/Biosfēras rezervāts/Ziemeļvidz. biosf. rezervāts/pamatteritorija 1.2606 ha, Aizs.paz.- 1107001300001 Valsts noz. ĪADT/Biosfēras rezervāts/Ziemeļvidz. biosf. rezervāts/ZVBR neitrālā zona 1.2606 ha, | | | | | | | | | | | | |
| Platību sadalījums: t.sk. mežs 1,25 ha, t.sk. ceļi 0 ha, t.sk. grāvji 0,01 ha | | | | | | | | | | | | |
| 2.1 | 1,9 | Mežaudze | Ks | 7B3E17 | D | III | 7 | 9 | 17 | 8 | 2560 | 39 |
| SSIZC 60000000 | | | | | | | | | | | | |
| Pēdējais cirtes izpildes veids un gads: Kailcirte 2002 | | | | | | | | | | | | |
| Pēdējais darbības veids un gads: Jaunaudžu kopšana 2012 | | | | | | | | | | | | |
| Atjaunots: 2005 | | | | | | | | | | | | |
| Aizs.paz.- 1107001000001 Valsts noz. ĪADT/Biosfēras rezervāts/Ziemeļvidz. biosf. rezervāts/pamatteritorija 1.8984 ha, Aizs.paz.- 1107001300001 Valsts noz. ĪADT/Biosfēras rezervāts/Ziemeļvidz. biosf. rezervāts/ZVBR neitrālā zona 1.8984 ha, | | | | | | | | | | | | |
| Platību sadalījums: t.sk. mežs 1,88 ha, t.sk. ceļi 0 ha, t.sk. grāvji 0,02 ha | | | | | | | | | | | | |
| 3 | 0,32 | Mežaudze | Ks | 10B55 | D | IV | 15 | 16 | 55 | 8 | 17 | 121 |
| Sugas<5%: P70 (1. grupa - 2-5% no audzes krājas) | | | | | | | | | | | | |
| Aizs.paz.- 1107001000001 Valsts noz. ĪADT/Biosfēras rezervāts/Ziemeļvidz. biosf. rezervāts/pamatteritorija 0.319 ha, Aizs.paz.- 1107001300001 Valsts noz. ĪADT/Biosfēras rezervāts/Ziemeļvidz. biosf. rezervāts/ZVBR neitrālā zona 0.319 ha, | | | | | | | | | | | | |
| Platību sadalījums: t.sk. mežs 0,32 ha, t.sk. ceļi 0 ha, t.sk. grāvji 0 ha | | | | | | | | | | | | |
| 4 | 0,42 | Mežaudze | Ks | 5P5B100 | D | I | 27 | 31 | 100 | 9 | 25 | 256 |
| Pēdējais cirtes izpildes veids un gads: 2002 | | | | | | | | | | | | |
| Pēdējais darbības veids un gads: Koku ciršana 2002 | | | | | | | | | | | | |
| Aizs.paz.- 1107001000001 Valsts noz. ĪADT/Biosfēras rezervāts/Ziemeļvidz. biosf. rezervāts/pamatteritorija 0.425 ha, Aizs.paz.- 1107001300001 Valsts noz. ĪADT/Biosfēras rezervāts/Ziemeļvidz. biosf. rezervāts/ZVBR neitrālā zona 0.425 ha, | | | | | | | | | | | | |
| Platību sadalījums: t.sk. mežs 0,41 ha, t.sk. ceļi 0 ha, t.sk. grāvji 0,01 ha | | | | | | | | | | | | |
| 4.1 | 0,35 | Mežaudze | Ks | 6B4E17 | D | IV | 6 | 7 | 17 | 8 | 2400 | 29 |
| SSIZC 60000000 | | | | | | | | | | | | |
| Pēdējais cirtes izpildes veids un gads: Kailcirte 2002 | | | | | | | | | | | | |
| Pēdējais darbības veids un gads: Jaunaudžu kopšana 2015 | | | | | | | | | | | | |
| Atjaunots: 2005 | | | | | | | | | | | | |
| Aizs.paz.- 1107001000001 Valsts noz. ĪADT/Biosfēras rezervāts/Ziemeļvidz. biosf. rezervāts/pamatteritorija 0.3453 ha, Aizs.paz.- 1107001300001 Valsts noz. ĪADT/Biosfēras rezervāts/Ziemeļvidz. biosf. rezervāts/ZVBR neitrālā zona 0.3453 ha, | | | | | | | | | | | | |
| Platību sadalījums: t.sk. mežs 0,34 ha, t.sk. ceļi 0 ha, t.sk. grāvji 0,01 ha | | | | | | | | | | | | |
| 5 | 0,75 | Mežaudze | Ks | 6B4P6 | D | I | 3 | 3 | 6 | 13 | 4500 | 21 |
| Pēdējais cirtes izpildes veids un gads: Kailcirte 2013 | | | | | | | | | | | | |
| Pēdējais darbības veids un gads: Atjaunošana 2018 | | | | | | | | | | | | |
| Atjaunots: 2018 | | | | | | | | | | | | |
| Nepieciešamais jaunaudžu kopšanas gads: 2023 | | | | | | | | | | | | |
| Aizs.paz.- 1107001000001 Valsts noz. ĪADT/Biosfēras rezervāts/Ziemeļvidz. biosf. rezervāts/pamatteritorija 0.7454 ha, Aizs.paz.- 1107001300001 Valsts noz. ĪADT/Biosfēras rezervāts/Ziemeļvidz. biosf. rezervāts/ZVBR neitrālā zona 0.7454 ha, | | | | | | | | | | | | |
| Platību sadalījums: t.sk. mežs 0,75 ha, t.sk. ceļi 0 ha, t.sk. grāvji 0 ha | | | | | | | | | | | | |
| 6 | 1,44 | Mežaudze | Ks | 6B2E2P17 | D | IV | 6 | 11 | 17 | 7 | 10 | 51 |
| SSIZC 60000000 | | | | | | | | | | | | |
| Pēdējais cirtes izpildes veids un gads: Kailcirte 2002 | | | | | | | | | | | | |
| Pēdējais darbības veids un gads: Atjaunošana 2005 | | | | | | | | | | | | |
| Atjaunots: 2005 | | | | | | | | | | | | |

| Kvartāls/ nogabals | Geo platība, ha | Meža zemes veids | Meža tips | Nogabala apraksts | Izcelšanās | Valdošā koku suga | | | | Mežaudze | | | |
|-----------------------|-----------------------|---------------------|--------------|---|------------|-------------------|------------------|------------------|--------|----------|----------------------------------|-----------------------|-----------------------------|
| | | | | | | bonitāte | vid. augstums | vid. caurmērs | vecums | biezība | Šķērslauk. m ² /ha | koku sk. gab/ha | krāja m ³ /ha |
| | | | | Aizs.paz.- 1107001000001 Valsts noz. ĪADT/Biosfēras rezervāts/Ziemeļvidz. biosf. rezervāts/pamatteritorija 1.4439 ha, Aizs.paz.- 1107001300001 Valsts noz. ĪADT/Biosfēras rezervāts/Ziemeļvidz. biosf. rezervāts/ZVBR neitrālā zona 1.4439 ha, Platību sadalījums: t.sk. mežs 1,42 ha, t.sk. ceļi 0 ha, t.sk. grāvji 0,02 ha | | | | | | | | | |
| 7 | 1,38 | Mežaudze | Ks | 5B5P6 | D | I | 3 | 3 | 6 | 14 | | 5000 | 22 |
| | | | | Pēdējais cirtes izpildes veids un gads: Kailcirte 2013 Pēdējais darbības veids un gads: Atjaunošana 2018 Atjaunots: 2018 Nepieciešamais jaunaudzū kopšanas gads: 2023 | | | | | | | | | |
| | | | | Aizs.paz.- 1107001000001 Valsts noz. ĪADT/Biosfēras rezervāts/Ziemeļvidz. biosf. rezervāts/pamatteritorija 1.3821 ha, Aizs.paz.- 1107001300001 Valsts noz. ĪADT/Biosfēras rezervāts/Ziemeļvidz. biosf. rezervāts/ZVBR neitrālā zona 1.3821 ha, Platību sadalījums: t.sk. mežs 1,37 ha, t.sk. ceļi 0 ha, t.sk. grāvji 0,01 ha | | | | | | | | | |
| 8 | 2,63 | Mežaudze | Ks | 8B40 2E45 | D | II | 16 | 14 | 40 | 10 | 23 | | 174 |
| | | | | Sugas<5%: E95 (1. grupa - 2-5% no audzes krājas) , P95 (1. grupa - 2-5% no audzes krājas) Aizs.paz.- 1107001000001 Valsts noz. ĪADT/Biosfēras rezervāts/Ziemeļvidz. biosf. rezervāts/pamatteritorija 2.6311 ha, Aizs.paz.- 1107001300001 Valsts noz. ĪADT/Biosfēras rezervāts/Ziemeļvidz. biosf. rezervāts/ZVBR neitrālā zona 2.6311 ha, Platību sadalījums: t.sk. mežs 2,57 ha, t.sk. ceļi 0 ha, t.sk. grāvji 0,06 ha | | | | | | | | | |
| 9 | 0,77 | Mežaudze | Ks | 9P1B120 | D | III | 21 | 30 | 120 | 8 | 28 | | 277 |
| | | | | Sugas<5%: E120 (1. grupa - 2-5% no audzes krājas) Pēdējais cirtes izpildes veids un gads: 2002 Pēdējais darbības veids un gads: Koku ciršana 2002 | | | | | | | | | |
| | | | | Aizs.paz.- 1107001000001 Valsts noz. ĪADT/Biosfēras rezervāts/Ziemeļvidz. biosf. rezervāts/pamatteritorija 0.7686 ha, Aizs.paz.- 1107001300001 Valsts noz. ĪADT/Biosfēras rezervāts/Ziemeļvidz. biosf. rezervāts/ZVBR neitrālā zona 0.7686 ha, Platību sadalījums: t.sk. mežs 0,76 ha, t.sk. ceļi 0 ha, t.sk. grāvji 0,01 ha | | | | | | | | | |
| 9.1 | 2,17 | Mežaudze | Ks | 8B2E17 | D | III | 7 | 9 | 17 | 9 | | 2880 | 47 |
| | | | | SSIZC 60000000 Pēdējais cirtes izpildes veids un gads: Kailcirte 2002 Pēdējais darbības veids un gads: Jaunaudzū kopšana 2012 Atjaunots: 2005 | | | | | | | | | |
| | | | | Aizs.paz.- 1107001000001 Valsts noz. ĪADT/Biosfēras rezervāts/Ziemeļvidz. biosf. rezervāts/pamatteritorija 2.1729 ha, Aizs.paz.- 1107001300001 Valsts noz. ĪADT/Biosfēras rezervāts/Ziemeļvidz. biosf. rezervāts/ZVBR neitrālā zona 2.1729 ha, Platību sadalījums: t.sk. mežs 2,13 ha, t.sk. ceļi 0 ha, t.sk. grāvji 0,04 ha | | | | | | | | | |
| 10 | 2,24 | Mežaudze | Ks | 6B4P6 | D | I | 3 | 3 | 6 | 13 | | 4500 | 21 |
| | | | | Pēdējais cirtes izpildes veids un gads: Kailcirte 2013 Pēdējais darbības veids un gads: Atjaunošana 2018 Atjaunots: 2018 Nepieciešamais jaunaudzū kopšanas gads: 2023 | | | | | | | | | |
| | | | | Aizs.paz.- 1107001000001 Valsts noz. ĪADT/Biosfēras rezervāts/Ziemeļvidz. biosf. rezervāts/pamatteritorija 2.2392 ha, Aizs.paz.- 1107001300001 Valsts noz. ĪADT/Biosfēras rezervāts/Ziemeļvidz. biosf. rezervāts/ZVBR neitrālā zona 2.2392 ha, Platību sadalījums: t.sk. mežs 2,2 ha, t.sk. ceļi 0 ha, t.sk. grāvji 0,04 ha | | | | | | | | | |
| 11 | 2,28 | Mežaudze | Ks | 7B3E17 | D | IV | 6 | 11 | 17 | 6 | 8 | | 40 |
| | | | | SSIZC 60000000 Pēdējais cirtes izpildes veids un gads: Kailcirte 2002 Pēdējais darbības veids un gads: Atjaunošana 2005 Atjaunots: 2005 | | | | | | | | | |
| | | | | Aizs.paz.- 1107001000001 Valsts noz. ĪADT/Biosfēras rezervāts/Ziemeļvidz. biosf. rezervāts/pamatteritorija 2.2779 ha, Aizs.paz.- 1107001300001 Valsts noz. ĪADT/Biosfēras rezervāts/Ziemeļvidz. biosf. rezervāts/ZVBR neitrālā zona 2.2779 ha, Platību sadalījums: t.sk. mežs 2,23 ha, t.sk. ceļi 0 ha, t.sk. grāvji 0,05 ha | | | | | | | | | |
| 12 | 2,12 | Mežaudze | Ks | 6P4B95 | D | IV | 18 | 22 | 95 | 9 | 23 | | 184 |
| | | | | Aizs.paz.- 1107001000001 Valsts noz. ĪADT/Biosfēras rezervāts/Ziemeļvidz. biosf. rezervāts/pamatteritorija 2.118 ha, Aizs.paz.- 1107001300001 Valsts noz. ĪADT/Biosfēras rezervāts/Ziemeļvidz. biosf. rezervāts/ZVBR neitrālā zona 2.118 ha, Platību sadalījums: t.sk. mežs 2,1 ha, t.sk. ceļi 0 ha, t.sk. grāvji 0,02 ha | | | | | | | | | |
| 13 | 0,84 | Mežaudze | Ks | 10B42 | D | II | 17 | 17 | 42 | 8 | 18 | | 211 |
| | | | | 2. stāvs: B95, P95 | | | | | | | | | |
| | | | | Aizs.paz.- 1107001000001 Valsts noz. ĪADT/Biosfēras rezervāts/Ziemeļvidz. biosf. rezervāts/pamatteritorija 0.8441 ha, Aizs.paz.- 1107001300001 Valsts noz. ĪADT/Biosfēras rezervāts/Ziemeļvidz. biosf. rezervāts/ZVBR neitrālā zona 0.8441 ha, Platību sadalījums: t.sk. mežs 0,84 ha, t.sk. ceļi 0 ha, t.sk. grāvji 0 ha | | | | | | | | | |
| 14 | 2,64 | Mežaudze | Ks | 9P1B90 | D | III | 21 | 26 | 90 | 9 | 29 | | 281 |

| Kvartāls/ nogabals | Geo platība, ha | Meža zemes veids | Meža tips | Nogabala apraksts | Izcelšanās | Valdošā koku suga | | | | Mežaudze | | | |
|---|-----------------------|---------------------|--------------|-------------------|------------|-------------------|------------------|------------------|--------|----------|----------------------------------|-----------------------|-----------------------------|
| | | | | | | bonitāte | vid. augstums | vid. caurmērs | vecums | biezība | Šķērslauk. m ² /ha | kokū sk. gab/ha | krāja m ³ /ha |
| Pēdējais circes izpildes veids un gads: Kopšanas cirte 2002 | | | | | | | | | | | | | |
| Pēdējais darbības veids un gads: Koku ciršana 2002 | | | | | | | | | | | | | |
| Aizs.paz.- 1107001000001 Valsts noz. ĪADT/Biosfēras rezervāts/Ziemeļvidz. biosf. rezervāts/pamatteritorija 2.64 ha, Aizs.paz.- 1107001300001 Valsts noz. ĪADT/Biosfēras rezervāts/Ziemeļvidz. biosf. rezervāts/ZVBR neitrālā zona 2.64 ha, Platību sadalījums: t.sk. mežs 2,52 ha, t.sk. ceļi 0 ha, t.sk. grāvji 0,12 ha | | | | | | | | | | | | | |
| 15 | 0,55 | Mežaudze | Dm | 7B3E18 | D | III | 7 | 7 | 18 | 7 | | 2240 | 33 |
| SSIZC 60000000 | | | | | | | | | | | | | |
| Pēdējais circes izpildes veids un gads: Kailcirte 2002 | | | | | | | | | | | | | |
| Pēdējais darbības veids un gads: Jaunaudžu kopšana 2012 | | | | | | | | | | | | | |
| Atjaunots: 2006 | | | | | | | | | | | | | |
| Aizs.paz.- 1107001000001 Valsts noz. ĪADT/Biosfēras rezervāts/Ziemeļvidz. biosf. rezervāts/pamatteritorija 0.5456 ha, Aizs.paz.- 1107001300001 Valsts noz. ĪADT/Biosfēras rezervāts/Ziemeļvidz. biosf. rezervāts/ZVBR neitrālā zona 0.5456 ha, Platību sadalījums: t.sk. mežs 0,55 ha, t.sk. ceļi 0 ha, t.sk. grāvji 0 ha | | | | | | | | | | | | | |
| 16 | 1,15 | Mežaudze | Ks | 6B2E2P17 | D | IV | 6 | 11 | 17 | 7 | 10 | | 51 |
| SSIZC 60000000 | | | | | | | | | | | | | |
| Pēdējais circes izpildes veids un gads: Kailcirte 2002 | | | | | | | | | | | | | |
| Pēdējais darbības veids un gads: Atjaunošana 2005 | | | | | | | | | | | | | |
| Atjaunots: 2005 | | | | | | | | | | | | | |
| Aizs.paz.- 1107001000001 Valsts noz. ĪADT/Biosfēras rezervāts/Ziemeļvidz. biosf. rezervāts/pamatteritorija 1.147 ha, Aizs.paz.- 1107001300001 Valsts noz. ĪADT/Biosfēras rezervāts/Ziemeļvidz. biosf. rezervāts/ZVBR neitrālā zona 1.147 ha, Platību sadalījums: t.sk. mežs 1,15 ha, t.sk. ceļi 0 ha, t.sk. grāvji 0 ha | | | | | | | | | | | | | |
| 17 | 0,24 | Mežaudze | Dm | 7P2B70 1Ba55 | D | I | 23 | 27 | 70 | 9 | 29 | | 293 |
| Pēdējais circes izpildes veids un gads: Kopšanas cirte 2002 | | | | | | | | | | | | | |
| Pēdējais darbības veids un gads: Koku ciršana 2002 | | | | | | | | | | | | | |
| Aizs.paz.- 1107001000001 Valsts noz. ĪADT/Biosfēras rezervāts/Ziemeļvidz. biosf. rezervāts/pamatteritorija 0.2435 ha, Aizs.paz.- 1107001300001 Valsts noz. ĪADT/Biosfēras rezervāts/Ziemeļvidz. biosf. rezervāts/ZVBR neitrālā zona 0.2435 ha, Platību sadalījums: t.sk. mežs 0,24 ha, t.sk. ceļi 0 ha, t.sk. grāvji 0 ha | | | | | | | | | | | | | |
| 18 | 1,31 | Mežaudze | Dm | 5Ba2P2E1B6 | D | II | 3 | 4 | 6 | 9 | | 3000 | 13 |
| Pēdējais circes izpildes veids un gads: Kailcirte 2013 | | | | | | | | | | | | | |
| Pēdējais darbības veids un gads: Atjaunošana 2018 | | | | | | | | | | | | | |
| Atjaunots: 2018 | | | | | | | | | | | | | |
| Aizs.paz.- 1107001000001 Valsts noz. ĪADT/Biosfēras rezervāts/Ziemeļvidz. biosf. rezervāts/pamatteritorija 1.3093 ha, Aizs.paz.- 1107001300001 Valsts noz. ĪADT/Biosfēras rezervāts/Ziemeļvidz. biosf. rezervāts/ZVBR neitrālā zona 1.3093 ha, Platību sadalījums: t.sk. mežs 1,31 ha, t.sk. ceļi 0 ha, t.sk. grāvji 0 ha | | | | | | | | | | | | | |
| 19 | 1,12 | Mežaudze | Dm | 5B2A2P1E17 | D | IV | 6 | 6 | 17 | 8 | 12 | | 61 |
| SSIZC 60000000 | | | | | | | | | | | | | |
| Pēdējais circes izpildes veids un gads: Kailcirte 2002 | | | | | | | | | | | | | |
| Pēdējais darbības veids un gads: Atjaunošana 2005 | | | | | | | | | | | | | |
| Atjaunots: 2005 | | | | | | | | | | | | | |
| Aizs.paz.- 1107001000001 Valsts noz. ĪADT/Biosfēras rezervāts/Ziemeļvidz. biosf. rezervāts/pamatteritorija 1.1223 ha, Aizs.paz.- 1107001300001 Valsts noz. ĪADT/Biosfēras rezervāts/Ziemeļvidz. biosf. rezervāts/ZVBR neitrālā zona 1.1223 ha, Platību sadalījums: t.sk. mežs 1,12 ha, t.sk. ceļi 0 ha, t.sk. grāvji 0 ha | | | | | | | | | | | | | |
| 20 | 2,89 | Mežaudze | Ks | 8P2B105 | D | III | 22 | 28 | 105 | 8 | 27 | | 269 |
| Pēdējais circes izpildes veids un gads: Kopšanas cirte 2002 | | | | | | | | | | | | | |
| Pēdējais darbības veids un gads: Koku ciršana 2002 | | | | | | | | | | | | | |
| Aizs.paz.- 1107001000001 Valsts noz. ĪADT/Biosfēras rezervāts/Ziemeļvidz. biosf. rezervāts/pamatteritorija 2.8884 ha, Aizs.paz.- 1107001300001 Valsts noz. ĪADT/Biosfēras rezervāts/Ziemeļvidz. biosf. rezervāts/ZVBR neitrālā zona 2.8884 ha, Platību sadalījums: t.sk. mežs 2,82 ha, t.sk. ceļi 0 ha, t.sk. grāvji 0,07 ha | | | | | | | | | | | | | |
| 21 | 0,59 | Mežaudze | Ks | 8B2E18 | D | V | 5 | 5 | 18 | 10 | | 3200 | 36 |
| SSIZC 60000000 | | | | | | | | | | | | | |
| Pēdējais circes izpildes veids un gads: Kailcirte 2002 | | | | | | | | | | | | | |
| Pēdējais darbības veids un gads: Jaunaudžu kopšana 2012 | | | | | | | | | | | | | |
| Atjaunots: 2006 | | | | | | | | | | | | | |
| Aizs.paz.- 1107001000001 Valsts noz. ĪADT/Biosfēras rezervāts/Ziemeļvidz. biosf. rezervāts/pamatteritorija 0.5948 ha, Aizs.paz.- 1107001300001 Valsts noz. ĪADT/Biosfēras rezervāts/Ziemeļvidz. biosf. rezervāts/ZVBR neitrālā zona 0.5948 ha, Platību sadalījums: t.sk. mežs 0,58 ha, t.sk. ceļi 0 ha, t.sk. grāvji 0,01 ha | | | | | | | | | | | | | |
| 22 | 1,13 | Mežaudze | Ks | 9B1E18 | D | V | 5 | 5 | 18 | 8 | | 2560 | 31 |
| SSIZC 60000000 | | | | | | | | | | | | | |

| Kvartāls/ nogabals | Geo platība, ha | Meža zemes veids | Meža tips | Nogabala apraksts | Izcelšanās | Valdošā koku suga | | | | Mežaudze | | | |
|---|-----------------------|---------------------|--------------|-------------------|------------|-------------------|------------------|------------------|--------|----------|---------------------|-----------------------|----------------|
| | | | | | | bonitāte | vid. augstums | vid. caurmērs | vecums | biezība | Šķērslauk. m2/ha | kokū sk. gab/ha | krāja m3/ha |
| Pēdējais cirtes izpildes veids un gads: Kailcirte 2002 | | | | | | | | | | | | | |
| Pēdējais darbības veids un gads: Jaunaudžu kopšana 2012 | | | | | | | | | | | | | |
| Atjaunots: 2006 | | | | | | | | | | | | | |
| Aizs.paz.- 1107001000001 Valsts noz. ĪADT/Biosfēras rezervāts/Ziemeļvidz. biosf. rezervāts/pamatteritorija 1.128 ha, Aizs.paz.- 1107001300001 Valsts noz. ĪADT/Biosfēras rezervāts/Ziemeļvidz. biosf. rezervāts/ZVBR neitrālā zona 1.128 ha, Platību sadalījums: t.sk. mežs 1,1 ha, t.sk. ceļi 0 ha, t.sk. grāvji 0,03 ha | | | | | | | | | | | | | |
| 23 | 3,03 | Mežaudze | Ks | 6B4P72 | D | IV | 16 | 18 | 72 | 10 | 25 | | 203 |
| Pēdējais cirtes izpildes veids un gads: Kopšanas cirte 2002 | | | | | | | | | | | | | |
| Pēdējais darbības veids un gads: Koku ciršana 2002 | | | | | | | | | | | | | |
| Aizs.paz.- 1107001000001 Valsts noz. ĪADT/Biosfēras rezervāts/Ziemeļvidz. biosf. rezervāts/pamatteritorija 3.0258 ha, Aizs.paz.- 1107001300001 Valsts noz. ĪADT/Biosfēras rezervāts/Ziemeļvidz. biosf. rezervāts/ZVBR neitrālā zona 3.0258 ha, Platību sadalījums: t.sk. mežs 2,99 ha, t.sk. ceļi 0 ha, t.sk. grāvji 0,04 ha | | | | | | | | | | | | | |
| 24 | 2,06 | Mežaudze | Ks | 9B1E18 | D | V | 5 | 5 | 18 | 9 | | 2880 | 34 |
| SSIZC 60000000 | | | | | | | | | | | | | |
| Pēdējais cirtes izpildes veids un gads: Kailcirte 2002 | | | | | | | | | | | | | |
| Pēdējais darbības veids un gads: Jaunaudžu kopšana 2012 | | | | | | | | | | | | | |
| Atjaunots: 2006 | | | | | | | | | | | | | |
| Aizs.paz.- 1107001000001 Valsts noz. ĪADT/Biosfēras rezervāts/Ziemeļvidz. biosf. rezervāts/pamatteritorija 2.0579 ha, Aizs.paz.- 1107001300001 Valsts noz. ĪADT/Biosfēras rezervāts/Ziemeļvidz. biosf. rezervāts/ZVBR neitrālā zona 2.0579 ha, Platību sadalījums: t.sk. mežs 2 ha, t.sk. ceļi 0 ha, t.sk. grāvji 0,06 ha | | | | | | | | | | | | | |
| 25 | 1,65 | Mežaudze | Vr | 8B60 2Ba55 | D | I | 24 | 24 | 60 | 10 | 28 | | 286 |
| Sugas<5%: A60 (1. grupa - 2-5% no audzes krājas) , E60 (2. grupa - <2% no audzes krājas) , P60 (1. grupa - 2-5% no audzes krājas) | | | | | | | | | | | | | |
| Pēdējais cirtes izpildes veids un gads: Kopšanas cirte 2002 | | | | | | | | | | | | | |
| Pēdējais darbības veids un gads: Koku ciršana 2002 | | | | | | | | | | | | | |
| Aizs.paz.- 1107001000001 Valsts noz. ĪADT/Biosfēras rezervāts/Ziemeļvidz. biosf. rezervāts/pamatteritorija 1.6547 ha, Aizs.paz.- 1107001300001 Valsts noz. ĪADT/Biosfēras rezervāts/Ziemeļvidz. biosf. rezervāts/ZVBR neitrālā zona 1.6547 ha, Platību sadalījums: t.sk. mežs 1,65 ha, t.sk. ceļi 0 ha, t.sk. grāvji 0 ha | | | | | | | | | | | | | |
| 26 | 1,55 | Mežaudze | Vr | 8B2E17 | D | III | 7 | 10 | 17 | 7 | | 2200 | 38 |
| Pēdējais cirtes izpildes veids un gads: Kailcirte 2002 | | | | | | | | | | | | | |
| Pēdējais darbības veids un gads: Atjaunošana 2007 | | | | | | | | | | | | | |
| Atjaunots: 2007 | | | | | | | | | | | | | |
| Aizs.paz.- 1107001000001 Valsts noz. ĪADT/Biosfēras rezervāts/Ziemeļvidz. biosf. rezervāts/pamatteritorija 1.5528 ha, Aizs.paz.- 1107001300001 Valsts noz. ĪADT/Biosfēras rezervāts/Ziemeļvidz. biosf. rezervāts/ZVBR neitrālā zona 1.5528 ha, Platību sadalījums: t.sk. mežs 1,55 ha, t.sk. ceļi 0 ha, t.sk. grāvji 0 ha | | | | | | | | | | | | | |
| 27 | 1,01 | Mežaudze | Dm | 7P1E1B80 1Ba55 | D | I | 27 | 29 | 80 | 11 | 39 | | 462 |
| Pēdējais cirtes izpildes veids un gads: Kopšanas cirte 2002 | | | | | | | | | | | | | |
| Pēdējais darbības veids un gads: Koku ciršana 2002 | | | | | | | | | | | | | |
| Aizs.paz.- 1107001000001 Valsts noz. ĪADT/Biosfēras rezervāts/Ziemeļvidz. biosf. rezervāts/pamatteritorija 1.0062 ha, Aizs.paz.- 1107001300001 Valsts noz. ĪADT/Biosfēras rezervāts/Ziemeļvidz. biosf. rezervāts/ZVBR neitrālā zona 1.0062 ha, Platību sadalījums: t.sk. mežs 1,01 ha, t.sk. ceļi 0 ha, t.sk. grāvji 0 ha | | | | | | | | | | | | | |
| 28 | 0,82 | Mežaudze | Vr | 4Ba4E2B6 | D | I | 4 | 4 | 6 | 16 | | 5000 | 28 |
| Pēdējais cirtes izpildes veids un gads: Kailcirte 2013 | | | | | | | | | | | | | |
| Pēdējais darbības veids un gads: Atjaunošana 2018 | | | | | | | | | | | | | |
| Atjaunots: 2018 | | | | | | | | | | | | | |
| Aizs.paz.- 1107001000001 Valsts noz. ĪADT/Biosfēras rezervāts/Ziemeļvidz. biosf. rezervāts/pamatteritorija 0.8178 ha, Aizs.paz.- 1107001300001 Valsts noz. ĪADT/Biosfēras rezervāts/Ziemeļvidz. biosf. rezervāts/ZVBR neitrālā zona 0.8178 ha, Platību sadalījums: t.sk. mežs 0,82 ha, t.sk. ceļi 0 ha, t.sk. grāvji 0 ha | | | | | | | | | | | | | |
| 29 | 2,24 | Mežaudze | As | 8B2Ba60 | D | II | 22 | 22 | 60 | 9 | 26 | | 249 |
| Sugas<5%: P60 (1. grupa - 2-5% no audzes krājas) | | | | | | | | | | | | | |
| Pēdējais cirtes izpildes veids un gads: Kopšanas cirte 2002 | | | | | | | | | | | | | |
| Pēdējais darbības veids un gads: Koku ciršana 2002 | | | | | | | | | | | | | |
| Aizs.paz.- 1107001000001 Valsts noz. ĪADT/Biosfēras rezervāts/Ziemeļvidz. biosf. rezervāts/pamatteritorija 2.2366 ha, Aizs.paz.- 1107001300001 Valsts noz. ĪADT/Biosfēras rezervāts/Ziemeļvidz. biosf. rezervāts/ZVBR neitrālā zona 2.2366 ha, Platību sadalījums: t.sk. mežs 2,24 ha, t.sk. ceļi 0 ha, t.sk. grāvji 0 ha | | | | | | | | | | | | | |
| 30 | 1,58 | Mežaudze | Dm | 7Ba3B28 | D | I | 17 | 20 | 28 | 9 | 25 | | 207 |
| Sugas<5%: E28 (1. grupa - 2-5% no audzes krājas) | | | | | | | | | | | | | |
| Pēdējais cirtes izpildes veids un gads: 2002 | | | | | | | | | | | | | |

| Kvartāls/ nogabals | Geo platība, ha | Meža zemes veids | Meža tips | Nogabala apraksts | Izcelšanās | Valdošā koku suga | | | | Mežaudze | | | |
|--|-----------------------|---------------------|--------------|---|------------|-------------------|------------------|------------------|--------|----------|----------------------------------|-----------------------|-----------------------------|
| | | | | | | bonitāte | vid. augstums | vid. caurmērs | vecums | biezība | Šķērslauk. m ² /ha | kokū sk. gab/ha | krāja m ³ /ha |
| Pēdējais darbības veids un gads: Koku ciršana 2002 | | | | | | | | | | | | | |
| Aizs.paz.- 1107001000001 Valsts noz. ĪADT/Biosfēras rezervāts/Ziemeļvidz. biosf. rezervāts/pamatteritorija 1.5766 ha, Aizs.paz.- 1107001300001 Valsts noz. ĪADT/Biosfēras rezervāts/Ziemeļvidz. biosf. rezervāts/ZVBR neitrālā zona 1.5766 ha, | | | | | | | | | | | | | |
| Platību sadalījums: t.sk. mežs 1,58 ha, t.sk. ceļi 0 ha, t.sk. grāvji 0 ha | | | | | | | | | | | | | |
| 31 | 0,79 | Mežaudze | Ks | 8P2B100 | D | II | 24 | 31 | 100 | 9 | 29 | | 311 |
| Sugas<5%: E100 (1. grupa - 2-5% no audzes krājas) | | | | | | | | | | | | | |
| Pēdējais cirtes izpildes veids un gads: Kopšanas cirte 2002 | | | | | | | | | | | | | |
| Pēdējais darbības veids un gads: Koku ciršana 2002 | | | | | | | | | | | | | |
| Aizs.paz.- 1107001000001 Valsts noz. ĪADT/Biosfēras rezervāts/Ziemeļvidz. biosf. rezervāts/pamatteritorija 0.7879 ha, Aizs.paz.- 1107001300001 Valsts noz. ĪADT/Biosfēras rezervāts/Ziemeļvidz. biosf. rezervāts/ZVBR neitrālā zona 0.7879 ha, | | | | | | | | | | | | | |
| Platību sadalījums: t.sk. mežs 0,79 ha, t.sk. ceļi 0 ha, t.sk. grāvji 0 ha | | | | | | | | | | | | | |
| 31.1 | 0,8 | Mežaudze | Ks | 4P4E2B6 | D | I | 2 | 3 | 6 | 14 | | 5000 | 14 |
| Pēdējais cirtes izpildes veids un gads: Cirte pēc VMD sanitārā atzinuma 2013 | | | | | | | | | | | | | |
| Pēdējais darbības veids un gads: Atjaunošana 2018 | | | | | | | | | | | | | |
| Atjaunots: 2018 | | | | | | | | | | | | | |
| Nepieciešamais jaunaudzis kopšanas gads: 2028 | | | | | | | | | | | | | |
| Aizs.paz.- 1107001000001 Valsts noz. ĪADT/Biosfēras rezervāts/Ziemeļvidz. biosf. rezervāts/pamatteritorija 0.796 ha, Aizs.paz.- 1107001300001 Valsts noz. ĪADT/Biosfēras rezervāts/Ziemeļvidz. biosf. rezervāts/ZVBR neitrālā zona 0.796 ha, | | | | | | | | | | | | | |
| Platību sadalījums: t.sk. mežs 0,65 ha, t.sk. ceļi 0 ha, t.sk. grāvji 0,15 ha | | | | | | | | | | | | | |
| 32 | 1,69 | Mežaudze | Ks | 6B4P6 | D | I | 3 | 3 | 6 | 10 | | 3500 | 17 |
| Pēdējais cirtes izpildes veids un gads: Kailcirte 2013 | | | | | | | | | | | | | |
| Pēdējais darbības veids un gads: Atjaunošana 2018 | | | | | | | | | | | | | |
| Atjaunots: 2018 | | | | | | | | | | | | | |
| Nepieciešamais jaunaudzis kopšanas gads: 2023 | | | | | | | | | | | | | |
| Aizs.paz.- 1107001000001 Valsts noz. ĪADT/Biosfēras rezervāts/Ziemeļvidz. biosf. rezervāts/pamatteritorija 1.6916 ha, Aizs.paz.- 1107001300001 Valsts noz. ĪADT/Biosfēras rezervāts/Ziemeļvidz. biosf. rezervāts/ZVBR neitrālā zona 1.6916 ha, | | | | | | | | | | | | | |
| Platību sadalījums: t.sk. mežs 1,69 ha, t.sk. ceļi 0 ha, t.sk. grāvji 0 ha | | | | | | | | | | | | | |
| 33 | 1,11 | Mežaudze | Ks | 5B3E2P17 | D | IV | 6 | 11 | 17 | 7 | 10 | | 52 |
| SSIZC 60000000 | | | | | | | | | | | | | |
| Pēdējais cirtes izpildes veids un gads: Kailcirte 2002 | | | | | | | | | | | | | |
| Pēdējais darbības veids un gads: Atjaunošana 2005 | | | | | | | | | | | | | |
| Atjaunots: 2005 | | | | | | | | | | | | | |
| Aizs.paz.- 1107001000001 Valsts noz. ĪADT/Biosfēras rezervāts/Ziemeļvidz. biosf. rezervāts/pamatteritorija 1.1065 ha, Aizs.paz.- 1107001300001 Valsts noz. ĪADT/Biosfēras rezervāts/Ziemeļvidz. biosf. rezervāts/ZVBR neitrālā zona 1.1065 ha, | | | | | | | | | | | | | |
| Platību sadalījums: t.sk. mežs 1,1 ha, t.sk. ceļi 0 ha, t.sk. grāvji 0,01 ha | | | | | | | | | | | | | |
| 34 | 0,79 | Mežaudze | Ks | 10B55 | D | IV | 15 | 16 | 55 | 9 | 19 | | 135 |
| Aizs.paz.- 1107001000001 Valsts noz. ĪADT/Biosfēras rezervāts/Ziemeļvidz. biosf. rezervāts/pamatteritorija 0.7907 ha, Aizs.paz.- 1107001300001 Valsts noz. ĪADT/Biosfēras rezervāts/Ziemeļvidz. biosf. rezervāts/ZVBR neitrālā zona 0.7907 ha, | | | | | | | | | | | | | |
| Platību sadalījums: t.sk. mežs 0,79 ha, t.sk. ceļi 0 ha, t.sk. grāvji 0 ha | | | | | | | | | | | | | |
| 35 | 0,83 | Mežaudze | Ks | 5B3E2P75 | D | II | 22 | 24 | 75 | 10 | 32 | | 337 |
| Sugas<5%: A75 (1. grupa - 2-5% no audzes krājas) | | | | | | | | | | | | | |
| Pēdējais cirtes izpildes veids un gads: Kopšanas cirte 2002 | | | | | | | | | | | | | |
| Pēdējais darbības veids un gads: Koku ciršana 2002 | | | | | | | | | | | | | |
| Aizs.paz.- 1107001000001 Valsts noz. ĪADT/Biosfēras rezervāts/Ziemeļvidz. biosf. rezervāts/pamatteritorija 0.8329 ha, Aizs.paz.- 1107001300001 Valsts noz. ĪADT/Biosfēras rezervāts/Ziemeļvidz. biosf. rezervāts/ZVBR neitrālā zona 0.8329 ha, | | | | | | | | | | | | | |
| Platību sadalījums: t.sk. mežs 0,8 ha, t.sk. ceļi 0 ha, t.sk. grāvji 0,03 ha | | | | | | | | | | | | | |
| 36 | 6,12 | Mežaudze | Ks | 7B55 3P75 | D | III | 17 | 19 | 55 | 10 | 25 | | 207 |
| Sugas<5%: E75 (1. grupa - 2-5% no audzes krājas) | | | | | | | | | | | | | |
| Pēdējais cirtes izpildes veids un gads: Kopšanas cirte 2002 | | | | | | | | | | | | | |
| Pēdējais darbības veids un gads: Koku ciršana 2002 | | | | | | | | | | | | | |
| Aizs.paz.- 1107001000001 Valsts noz. ĪADT/Biosfēras rezervāts/Ziemeļvidz. biosf. rezervāts/pamatteritorija 6.1176 ha, Aizs.paz.- 1107001300001 Valsts noz. ĪADT/Biosfēras rezervāts/Ziemeļvidz. biosf. rezervāts/ZVBR neitrālā zona 6.1176 ha, | | | | | | | | | | | | | |
| Platību sadalījums: t.sk. mežs 6,07 ha, t.sk. ceļi 0 ha, t.sk. grāvji 0,05 ha | | | | | | | | | | | | | |
| Kopā platība kvartālā (ha): | | | 59,14 | Platību sadalījums: t.sk. mežs 58,26 ha, t.sk. ceļi 0 ha, t.sk. grāvji 0,88 ha | | | | | | | | | |
| Kopā platība kadastrā (ha): | | | 59,14 | Platību sadalījums: t.sk. mežs 58,26 ha, t.sk. ceļi 0 ha, t.sk. grāvji 0,88 ha | | | | | | | | | |
| Pavisam kopā (ha): | | | 59,14 | Platību sadalījums: t.sk. mežs 58,26 ha, t.sk. ceļi 0 ha, t.sk. grāvji 0,88 ha | | | | | | | | | |



Zemes vienība: 66440050102 Mērogs: 1:4648