

MĀJOKĻU GARANTIJAS

ģimenēm ar bērniem un jaunajiem speciālistiem

altum

ATBALSTS ĢIMENĒM AR BĒRNIEM



10%

no aizdevuma
pamatsummas un
ne vairāk kā 10 000 EUR,
ja ģimenē aug 1 bērns
(vai arī iestājusies pirmā
bērna grūtniecība)



10 - 15%

no aizdevuma
pamatsummas un
ne vairāk kā 15 000 EUR,
ja ģimenē aug 2 bērni
(vai vismaz 1 bērns un ir
iestājusies grūtniecība)



10 - 20%

no aizdevuma
pamatsummas un
ne vairāk kā 20 000 EUR,
ja ģimenē aug 3 bērni
(vai vismaz 2 bērni un ir
iestājusies grūtniecība)



10 - 30%

no aizdevuma
pamatsummas un
ne vairāk kā 30 000 EUR,
ja ģimenē aug 4 bērni
(vai vismaz 3 bērni un ir
iestājusies grūtniecība)

Mājokļu garantiju programma jaunajiem speciālistiem

altum

Aizdevuma saņēmēji

vecums

18 - 35

Izglītība



augstākā izglītība vai
profesionālā izglītība

Garantijas summa

līdz

50 000€

Garantijas apmērs



garantijas apmērs no
aizdevuma summas



Izmaksas



gada maksa par
garantijas atlikumu

altum.lv

NOSACĪJUMI: ĢIMENES vs SPECIĀLISTI

	Izglītība	Garantijas apmērs	Garantijas summa	Zemes grāmatas nodevas atlaide	Aizdevuma summa	Garantijas maksa
Ģimenes ar bērniem līdz 23 gadiem 	neierobežots	1 bērns	10 %	līdz 10 000 €	tiek piemērota	līdz 250 000 €
		2 bērni	10 līdz 15 %	līdz 15 000 €		
		3 bērni	10 līdz 20 %	līdz 20 000 €		
		>4 bērni	10 līdz 30 %	līdz 30 000 €		
Jaunie speciālisti Vecumā no 18 līdz 35 gadiem 	augstākā vai profesionālā	līdz 20 %	līdz 50 000 €	netiek piemērota	neierobežota	4.8 % ikgadējs maksājums no garantijas atlikuma

KĀPĒC IZMANTO?



- Iespēja tikt ātrāk pie mājokļa
- Pirmā iemaksa 5%
(10 % - 30% vietā)



KĀ TAS STRĀDĀ?



Mājokļa vērtība
70 000 €

Mājokļa iegādes varianti



Maksa par garantiju



Vienreizējs maksājums
~166 €



Ikgadēja maksa
20-30 €/mēnesī

Šim piemēram ir informatīva nozīme.

CIK ĢIMENES JAU ATBALSTĪTAS?



Izsniegtas 14 966
garantijas



Garantiju apjoms
110.3 milj.eiro

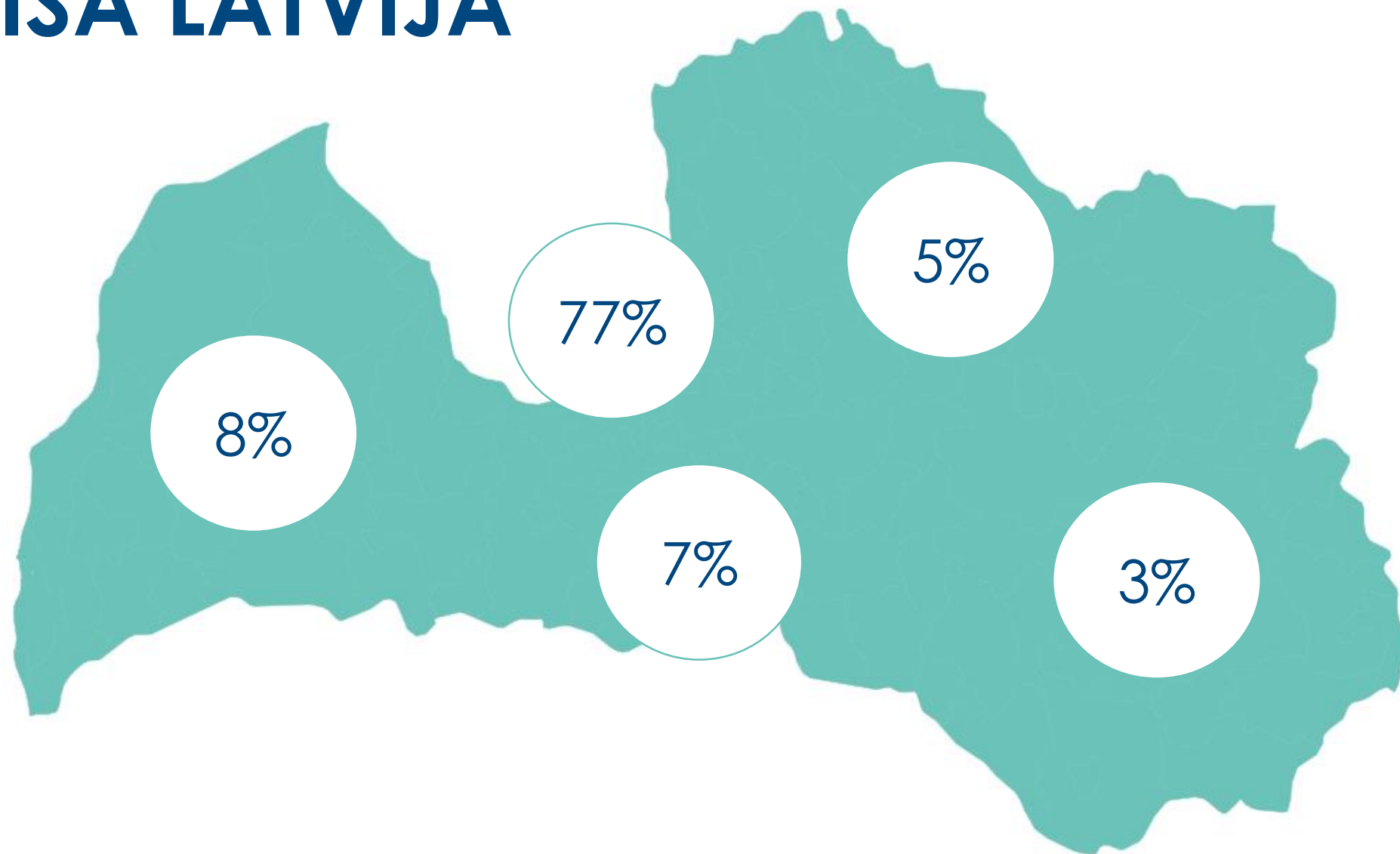


Ar Altum garantiju
bankas izsniegušas
aizdevumus par
1 miljrd. eiro



Bērnu skaits ģimenēs
21.6 tūkstoši

VISĀ LATVIJĀ



Ģimenes ar bērniem, dati uz 2019.gada 31.decembri

PROGRAMMAS UZLABOJUMI: IESPĒJA SAŅEMT ATKĀRTOTI, JA:



Dzēstas iepriekšējās
saistības



Pagājuši vismaz 3 gadi
no pirmreizējās
programmas
izmantošanas



Ģimenei ir palielinājies
apgādājamo bērnu
skaits

PALIELINĀTI APMĒRI



Maksimālais garantijas apmērs, līdz 30% personai, ar kuru kopā dzīvo un kuras apgādībā ir četri un vairāk bērnu.

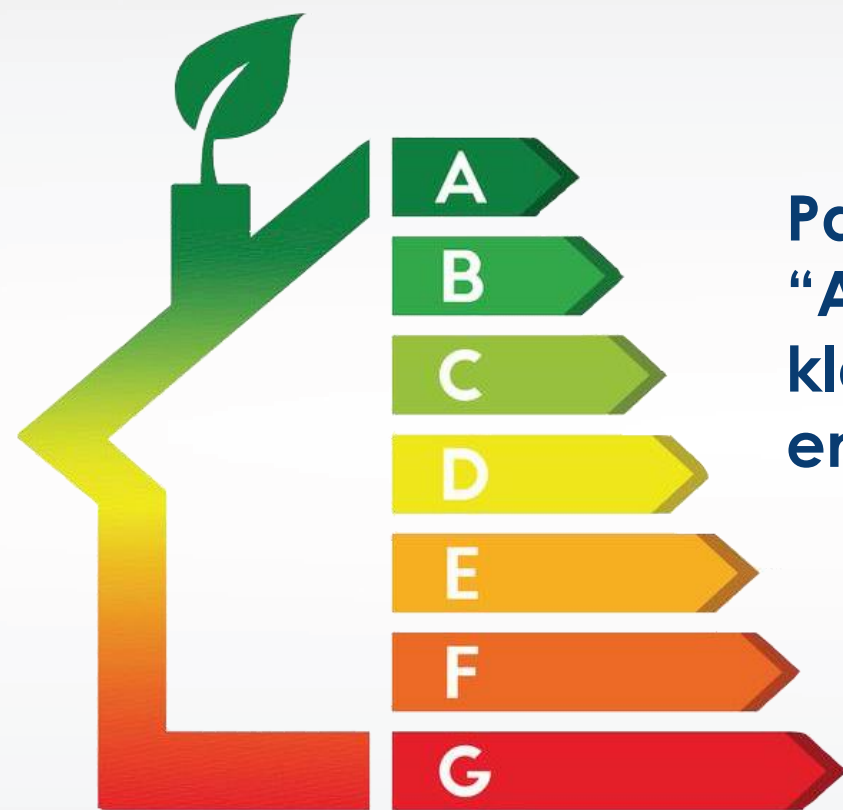
Līdz šim maksimālais apmērs ir 20%, ja ir trīs un vairāk bērnu.



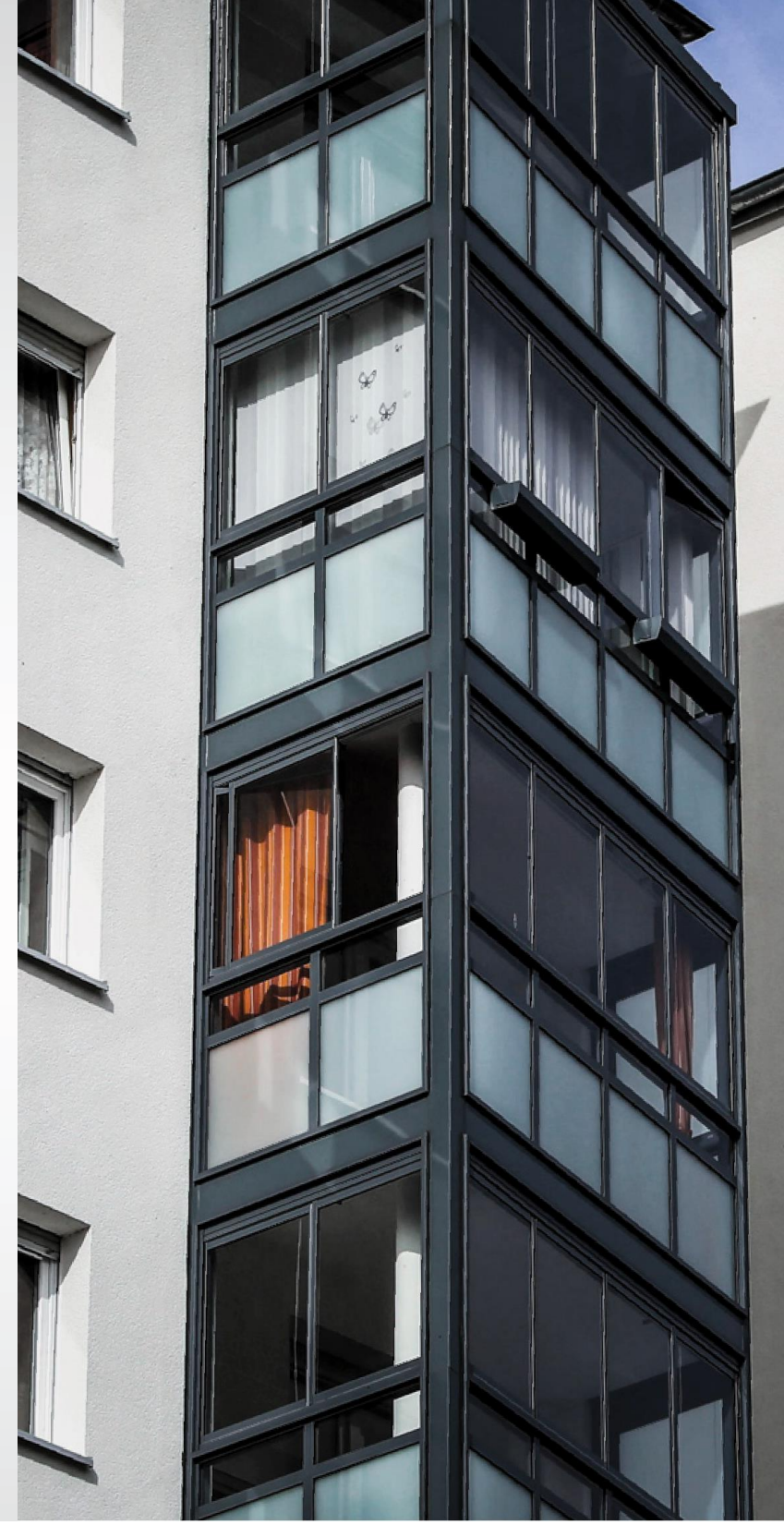
Palielināti darījuma summas griesti – **no 200 uz 250 tūkst. EUR**



A KLASES DZĪVOKĻI



Papildu 5% garantija
“A” energoefektivitātes
klases vai gandrīz nulles
enerģijas mājoklim



BALSTS SUBSĪDIJA

Neatmaksājama valsts subsīdija mājokļa iegādei vai būvniecībai



Nekustamā īpašuma vērtība nevar pārsniegt 250 tūkst. EUR



Ienākumiem uz vienu ģimenes locekli jābūt līdz 17 000 EUR gadā pirms nodokļu nomaksas

Bērnu skaits

Subsīdija

3 bērni

8000 EUR mājoklim vai 10 000 EUR gandrīz nulles enerģijas ēkām

4 un vairāk

10 000 mājoklim vai 12 000 EUR gandrīz nulles enerģijas ēkām

DRĪZUMĀ PORTFEĻGARANTIJAS



ĀTRĀK UN ĒRTĀK!

www.altum.lv



altum