

VALSTS ZEMES DIENESTS

ĒKAS KADASTRĀLĀS UZMĒRĪŠANAS LIETA

Būves kadastra apzīmējums:.....66170010214005
Nosaukums:.....Mūzikas skola
Adrese:.....Alojas nov., Staicele, Lielā iela 36
Patvaļīgās būvniecības pazīmes:.....Nav
Kadastrālās uzmērīšanas datums:.....26.10.2010

Reģionālās nodaļas vadītājs (pilnvarotā persona):

Valsts zemes dienesta
Vidzemes reģionālās nodaļas
Cēsu biroja vecākā
klientu apkalpošanas konsultante

(vārds, uzvārds)

Aija Rozīte

(paraksts)

Datums: 2010 gada 9. decembris

Izdruckas ID: 390001302389	Izdruckas datums: 04.12.2010	1 no 4
----------------------------	------------------------------	--------

Skaidrojumi:

Nav – Kadastra informācijas sistēmā dati nav reģistrēti; Neregistrē – atbilstoši normatīvajiem aktiem dati netiek reģistrēti

Ēkas kadastrālās uzmērīšanas lieta

1. Kadastra objekta identifikators

1.1. Būves kadastra apzīmējums:.....66170010214005

1.2. Nekustamā īpašuma kadastra numurs:.....Nav

10. Būves pamatdati

10.1. Būves kadastra apzīmējums:.....66170010214005

10.1.1. Adrese:.....Alojas nov., Staicele, Lielā iela 36

10.1.2. Nosaukums:.....Mūzikas skola

10.1.3. Galvenais lietošanas veids:....1263 - Skolas, universitātes un zinātniskajai pētniecībai paredzētās ēkas

10.1.4. Kopējā platība (m²):.....695.4

10.1.5. Apbūves laukums (m²):.....330.8

10.1.6. Virszemes stāvu skaits:.....2

10.1.7. Pazemes stāvu skaits:.....1

10.1.8. Ārsienu materiāls un kods:.....5 - Koks

10.1.9. Būves telpu grupu skaits:.....1

10.1.10. Pirmreizējais ekspluatācijā pieņemšanas gads:.....2010

10.1.11. Fiziskais stāvoklis (%):.....50

10.1.12. Kadastrālās uzmērīšanas datums:.....26.10.2010

10.1.13. Patvaļīgas būvniecības pazīme:.....Nav

10.1.14. Būve atrodas vai daļēji atrodas uz zemes vienības ar kadastra apzīmējumu:.....
66170010231

11. Būves tips

11.1. Būves kadastra apzīmējums:.....66170010214005

Tipa kods	Tipa nosaukums
12630101	Skolas, universitātes un zinātniskajai pētniecībai paredzētās ēkas

12. Būves konstruktīvie elementi

12.1. Būves ar kadastra apzīmējumu 66170010214005 konstruktīvie elementi:

Nosaukums	Materiāls
Būves pamati	Laukakmeņu mūris
Būves ārsienas	Koks
Būves pārsegumi	Koks
Būves jumts	Metāla loksnes

13. Būves apjoma rādītāji

13.1. Būves ar kadastra apzīmējumu 66170010214005 apjoma rādītāji:

Apjoma rādītāja veids	Apjoma rādītāja nosaukums	Apjoms un mērvienība	Tipa/ elementa kods	Tipa/ elementa nosaukums
Apbūves laukums	Nav	330.8 apbūves laukuma kv.m.	Nav	Nav
Kopējā platība	Nav	695.4 kv.m.	Nav	Nav
Būvtilpums	Nav	3137 kub.m.	Nav	Nav

14. Kopējās platības sadalījums pa platību veidiem

14.1. Būve ar kadastra apzīmējumu.....66170010214005

14.1.1. Kopējā platība (m²).....695.4

14.1.1.1. Lietderīgā platība (m²).....695.4

14.1.1.1.1. Dzīvokļu kopējā platība (m²).....0

14.1.1.1.1.1. Dzīvokļu platība (m²).....0

14.1.1.1.1.1.1. Dzīvojamā platība (m²).....0

14.1.1.1.1.1.2. Dzīvokļu palīgtelpu platība (m²).....0

14.1.1.1.1.2. Dzīvokļu ārtelpu platība (m²).....0

14.1.1.1.2. Nedzīvojamo telpu platība (m²).....695.4

Izdrukas ID: 390001302389	Izdrukas datums: 04.12.2010	2 no 4
---------------------------	-----------------------------	--------

Skaidrojumi:

Nav – Kadastra informācijas sistēmā dati nav reģistrēti; Neregistrē – atbilstoši normatīvajiem aktiem dati netiek reģistrēti

14.1.1.1.2.1. Nedzīvojamo iekštelpu platība (m ²).....	695.4
14.1.1.1.2.2. Nedzīvojamo ārtelpu platība (m ²).....	0
14.1.1.2. Koplietošanas palīgtelpu platība (m ²).....	0
14.1.1.2.1. Koplietošanas iekštelpu platība (m ²).....	0
14.1.1.2.2. Koplietošanas ārtelpu platība (m ²).....	0

16. Telpu grupas pamatdati

16.1. Telpu grupas kadastra apzīmējums:.....	66170010214005001
16.1.1. Adrese:.....	Alojas nov., Staicele, Lielā iela 36
16.1.2. Nosaukums:.....	Mūzikas skola
16.1.3. Lietošanas veida kods un apraksts:.....	1263 - Izglītības iestāžu telpu grupa
16.1.4. Būves stāvs (stāvi), kurā atrodas telpu grupa:.....	-1, 1, 2
16.1.5. Telpu skaits telpu grupā:.....	39
16.1.6. Kopējā platība (m ²):.....	695.4
16.1.7. Kadastrālās uzmērīšanas datums:.....	26.10.2010
16.1.8. Patvaļīgas būvniecības pazīme:.....	Nav
16.1.9. Telpu grupa ietilpst dzīvokļa īpašumā ar kadastra numuru:.....	Nav
16.1.10. Telpu grupa ietilpst būvē ar kadastra apzīmējumu:.....	66170010214005
16.1.11. Būve atrodas vai daļēji atrodas uz zemes vienības ar kadastra apzīmējumu:.....	66170010231

17. Telpu grupas kopējās platības sadalījums pa telpu veidiem un telpu raksturojošie rādītāji

17.1. Telpu grupas kadastra apzīmējums:.....66170010214005001

Numurs	Nosaukums	Veids	Stāvs	Augstums (m)	Platība (m ²)	Patvaļīgas būvniecības pazīme
1	Zāle	4 - Nedzīvojamā iekštelpa	1	3.35	56.4	Nav
2	Telpa	4 - Nedzīvojamā iekštelpa	1	3.35	16.6	Nav
3	Telpa	4 - Nedzīvojamā iekštelpa	1	3.35	30.7	Nav
4	Telpa	4 - Nedzīvojamā iekštelpa	1	3.35	15	Nav
5	Kāpņu telpa	4 - Nedzīvojamā iekštelpa	1	3.45	11.4	Nav
6	Telpa	4 - Nedzīvojamā iekštelpa	1	3.35	15.1	Nav
7	Gaitenis	4 - Nedzīvojamā iekštelpa	1	3.3	35.3	Nav
8	Tualete	4 - Nedzīvojamā iekštelpa	1	3.35	2.5	Nav
9	Tualete	4 - Nedzīvojamā iekštelpa	1	3.35	3.4	Nav
10	Dušas telpa	4 - Nedzīvojamā iekštelpa	1	3.35	3.1	Nav
11	Telpa	4 - Nedzīvojamā iekštelpa	1	3.35	15.2	Nav
12	Gaitenis	4 - Nedzīvojamā iekštelpa	1	3.35	17.3	Nav
13	Telpa	4 - Nedzīvojamā iekštelpa	1	3.7	21.8	Nav
14	Telpa	4 - Nedzīvojamā iekštelpa	2	3.35	22.9	Nav
15	Telpa	4 - Nedzīvojamā iekštelpa	2	3.35	11.1	Nav
16	Telpa	4 - Nedzīvojamā iekštelpa	2	3.35	37.2	Nav
17	Telpa	4 - Nedzīvojamā iekštelpa	2	3.35	14.9	Nav
18	Kāpņu telpa	4 - Nedzīvojamā iekštelpa	2	3.45	12	Nav
19	Telpa	4 - Nedzīvojamā iekštelpa	2	3.35	29.8	Nav
20	Telpa	4 - Nedzīvojamā iekštelpa	2	3.35	42.7	Nav
21	Telpa	4 - Nedzīvojamā iekštelpa	2	3.35	29	Nav
22	Telpa	4 - Nedzīvojamā iekštelpa	2	3.35	22.6	Nav
23	Telpa	4 - Nedzīvojamā iekštelpa	2	3.3	20	Nav
24	Telpa	4 - Nedzīvojamā iekštelpa	-1	2.6	10.1	Nav
25	Telpa	4 - Nedzīvojamā iekštelpa	-1	2.6	14.7	Nav
26	Telpa	4 - Nedzīvojamā iekštelpa	-1	2.6	12.1	Nav
27	Telpa	4 - Nedzīvojamā iekštelpa	-1	2.6	14.1	Nav
28	Telpa	4 - Nedzīvojamā iekštelpa	-1	2.6	10.2	Nav
29	Telpa	4 - Nedzīvojamā iekštelpa	-1	2.95	14.3	Nav
30	Kāpņu telpa	4 - Nedzīvojamā iekštelpa	-1	2.15	3.5	Nav
31	Telpa	4 - Nedzīvojamā iekštelpa	-1	2.15	14.1	Nav
32	Gaitenis	4 - Nedzīvojamā iekštelpa	-1	3	38	Nav
33	Katlu telpa	4 - Nedzīvojamā iekštelpa	-1	2.6	14.4	Nav
34	Telpa	4 - Nedzīvojamā iekštelpa	-1	2.6	7.1	Nav
35	Telpa	4 - Nedzīvojamā iekštelpa	-1	2.6	7.3	Nav
36	Telpa	4 - Nedzīvojamā iekštelpa	-1	2.6	7	Nav
37	Telpa	4 - Nedzīvojamā iekštelpa	-1	2.6	7.2	Nav
38	Telpa	4 - Nedzīvojamā iekštelpa	-1	2.6	14.5	Nav
39	Palīgtelpa	4 - Nedzīvojamā iekštelpa	-1	2.9	20.8	Nav

Izdrukas ID: 390001302389	Izdrukas datums: 04.12.2010	3 no 4
---------------------------	-----------------------------	--------

Skaidrojumi:

Nav – Kadastra informācijas sistēmā dati nav reģistrēti; Neregistrē – atbilstoši normatīvajiem aktiem dati netiek reģistrēti

18. Labiekārtojumi

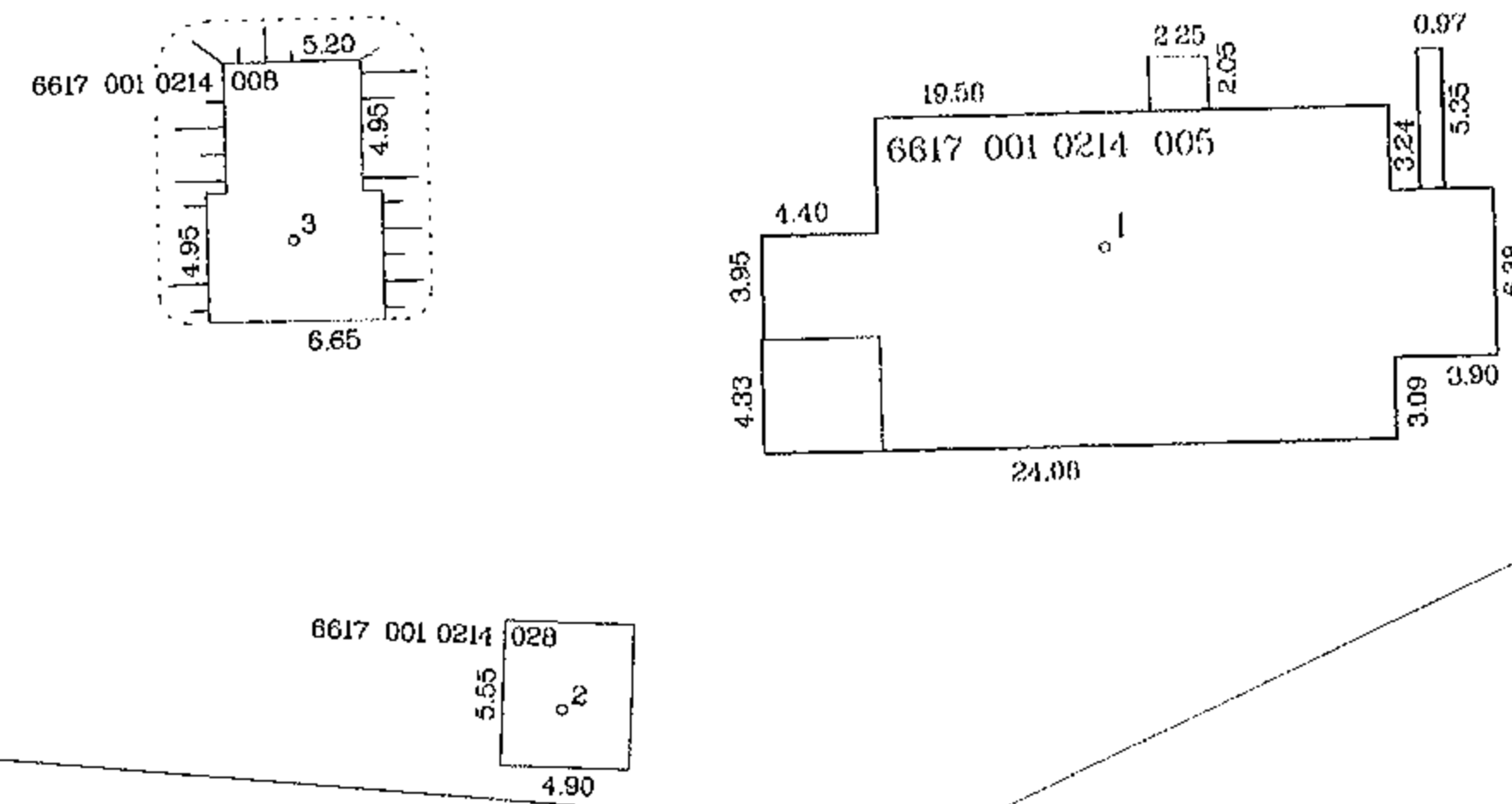
18.1. Būves ar kadastra apzīmējumu.....66170010214005 labiekārtojumi

Reģistrētie labiekārtojumi	Apraksts (ja ir)	Apjoms (ja ir)
Aukstā ūdens apgāde	No apdzīvotas vietas tīkla	
Elektroapgāde		
Kanalizācija	Saimniecības-fekālā kanalizācija apdzīvotas vietas /cita īpašuma/ kanalizācijas tīklā	
Tualetes telpa		2
Vannas (dušas) telpa		1
Vietējā centralizētā apkure	Vietējais centralizētais siltumapgādes objekts īpašuma sastāvā ar kurināmo - vietējais kurināmais /malka, kūdra, koksnes atkritumi/	

Būves punkta koordinātas
Latvijas koordinātu sistēmā LKS-92

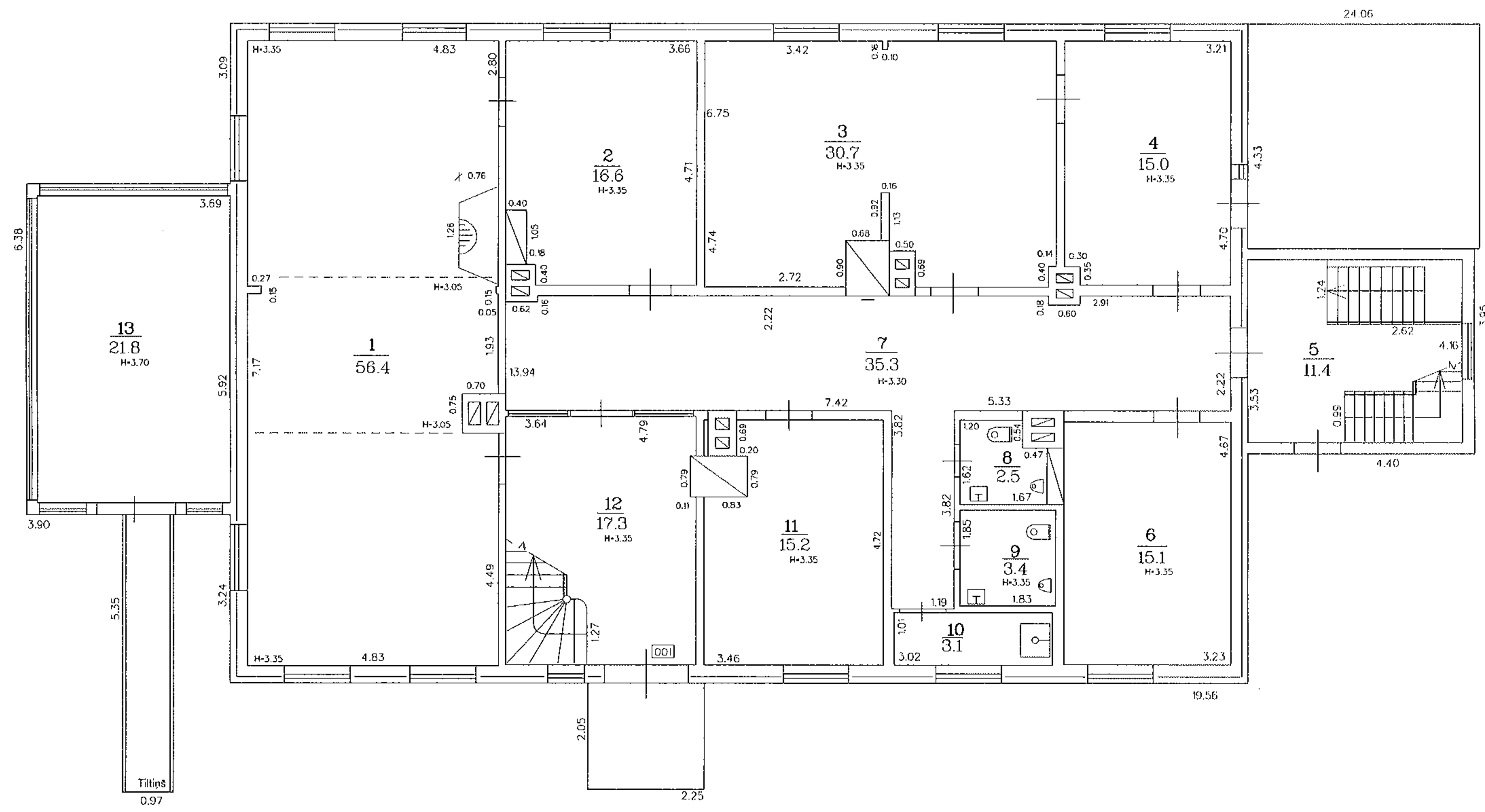
Būves punkta Nr.	X	Y
1	544686.57	410265.47
2	544666.10	410247.64
3	544655.58	410265.50

Lielā iela



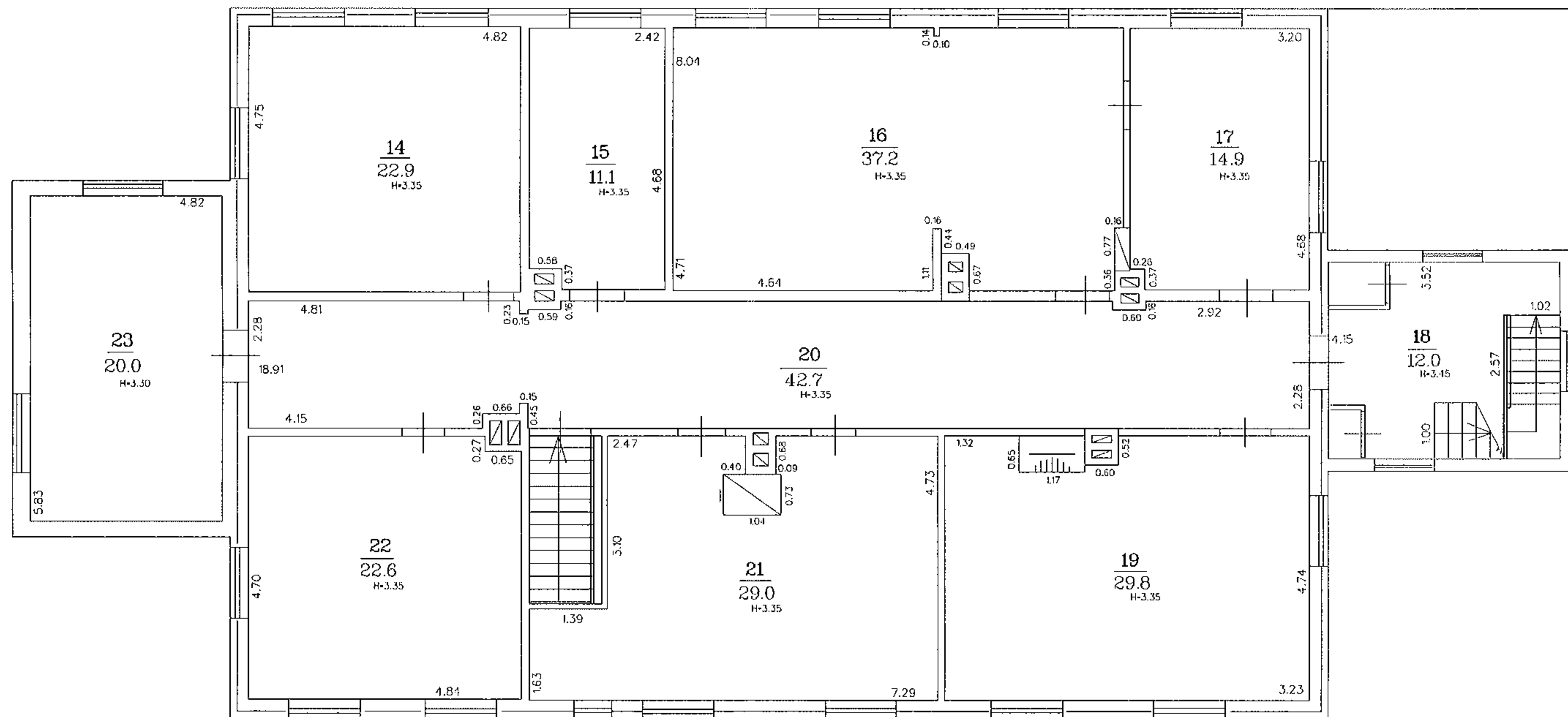
APBŪVES PLĀNS

ZEMES VIENĪBAS KADASTRA APZĪMĒJUMS	MĒROGS	LPP.
6617 001 0231	1:500	5



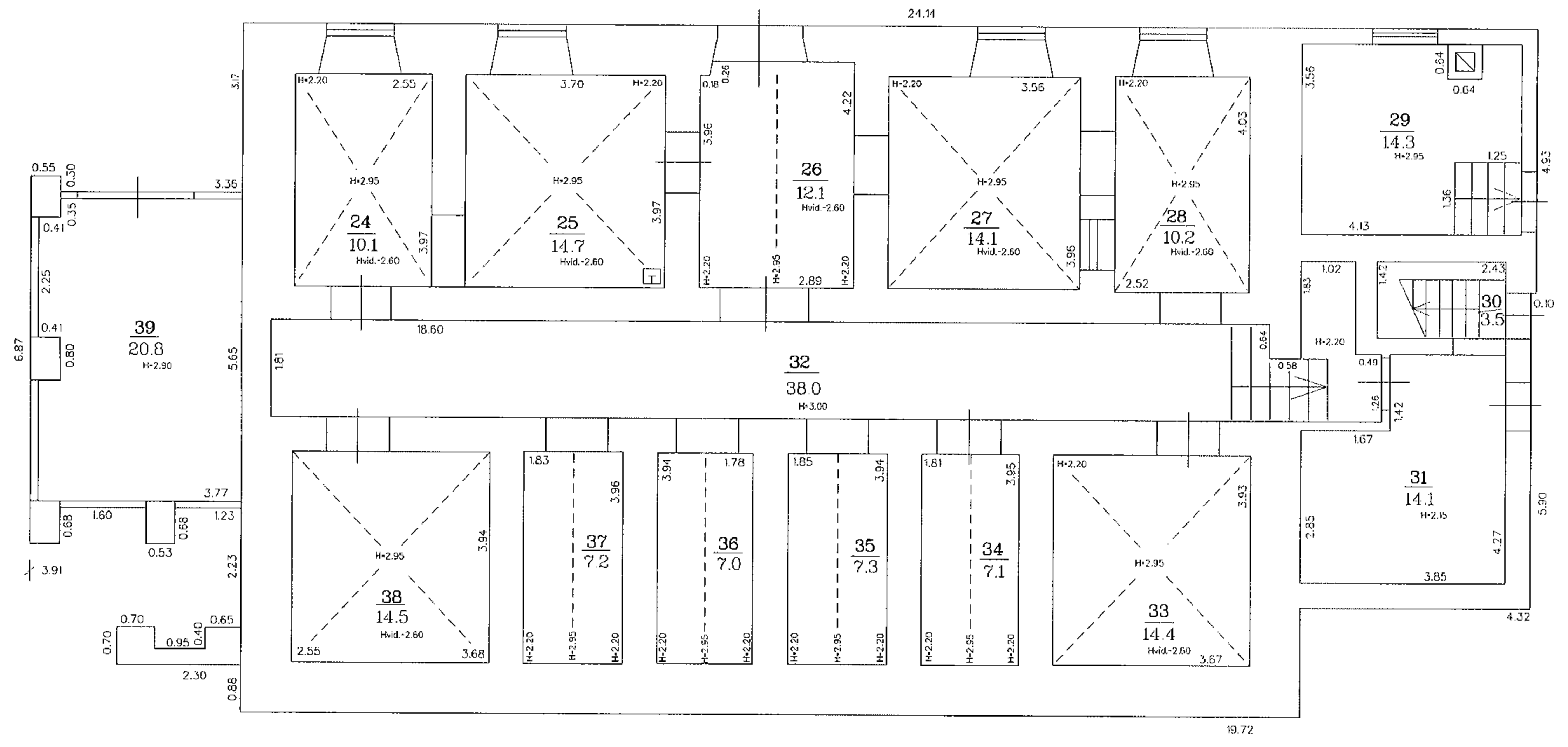
Stāva plāns

Būves kadastra apzīmējums	Stāva numurs	Mērogs	LPP.
6617 001 0214 005	1	1 : 100	6



Stāva plāns

Būves kadastra apzīmējums	Stāva numurs	Mērogs	LPP.
6617 001 0214 005	2	1:100	7



Stāva plāns			
Būves kadastra apzīmējums	Stāva numurs	Mērogs	LPP.
6617 001 0214 005	-1	1:100	8

VALSTS ZEMES DIENESTS

ĒKAS KADASTRĀLĀS UZMĒRĪŠANAS LIETA

Būves kadastra apzīmējums:.....66170010214008
Nosaukums:.....Saimniecības ēka/pagrabs
Adrese:.....Alojas nov., Staicele, Lielā iela 36
Patvaļīgās būvniecības pazīmes:.....Nav
Kadastrālās uzmērīšanas datums:.....26.10.2010

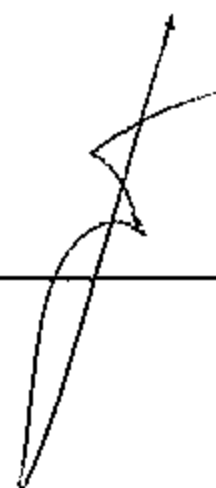
Reģionālās nodaļas vadītājs (pilnvarotā persona):

Valsts zemes dienesta
Vidzemes reģionālās nodaļas
Cēsu biroja vecākā

~~klientu apkalpošanas konsultante~~

(vārds, uzvārds)

Aija Rozīte



(paraksts)

Datums: 2010 gada 9. decembris

Izdrukā ID: 390001302371	Izdrukā datums: 04.12.2010	1 no 3
--------------------------	----------------------------	--------

Skaidrojumi:

Nav – Kadastra informācijas sistēmā dati nav reģistrēti; Neregistrē – atbilstoši normatīvajiem aktiem dati netiek reģistrēti

Ēkas kadastrālās uzmērīšanas lieta

1. Kadastra objekta identifikators

1.1. Būves kadastra apzīmējums:.....66170010214008

1.2. Nekustamā īpašuma kadastra numurs:.....Nav

10. Būves pamatdati

10.1. Būves kadastra apzīmējums:.....66170010214008

10.1.1. Adrese:.....Alojas nov., Staicele, Lielā iela 36

10.1.2. Nosaukums:.....Saimniecības ēka/pagrabs

10.1.3. Galvenais lietošanas veids:.....1274 - Citas, iepriekš neklasificētas, ēkas

10.1.4. Kopējā platība (m²):.....19.3

10.1.5. Apbūves laukums (m²):.....58.6

10.1.6. Virszemes stāvu skaits:.....1

10.1.7. Pazemes stāvu skaits:.....0

10.1.8. Ārsienu materiāls un kods:.....2 - Laukakmeņu mūris

10.1.9. Būves telpu grupu skaits:.....1

10.1.10. Pirmreizējais ekspluatācijā pieņemšanas gads:.....Nav

10.1.11. Fiziskais stāvoklis (%):.....60

10.1.12. Kadastrālās uzmērīšanas datums:.....26.10.2010

10.1.13. Patvaļīgas būvniecības pazīme:.....Nav

10.1.14. Būve atrodas vai daļēji atrodas uz zemes vienības ar kadastra apzīmējumu:.....

66170010231

11. Būves tips

11.1. Būves kadastra apzīmējums:.....66170010214008

Tipa kods	Tipa nosaukums
12740201	Saimniecības ēkas, pagrabi un kūtis ar kopējo platību līdz 60 m ² (ieskaitot) un sabiedriskās tualetes

12. Būves konstruktīvie elementi

12.1. Būves ar kadastra apzīmējumu 66170010214008 konstruktīvie elementi:

Nosaukums	Materiāls
Būves pamati	Laukakmeņu mūris
Būves ārsienas	Laukakmeņu mūris
Būves pārsegumi	Dzelzsbetons/ betons
Būves jumts	Cits materiāls

13. Būves apjoma rādītāji

13.1. Būves ar kadastra apzīmējumu 66170010214008 apjoma rādītāji:

Apjoma rādītāja veids	Apjoma rādītāja nosaukums	Apjoms un mērvienība	Tipa/ elementa kods	Tipa/ elementa nosaukums
Apbūves laukums	Nav	58.6 apbūves laukuma kv.m.	Nav	Nav
Kopējā platība	Nav	19.3 kv.m.	Nav	Nav
Būvtilpums	Nav	69 kub.m.	Nav	Nav

14. Kopējās platības sadalījums pa platību veidiem

14.1. Būve ar kadastra apzīmējumu.....66170010214008

14.1.1. Kopējā platība (m²).....19.3

14.1.1.1. Lietderīgā platība (m²).....19.3

14.1.1.1.1. Dzīvokļu kopējā platība (m²).....0

14.1.1.1.1.1. Dzīvokļu platība (m²).....0

14.1.1.1.1.1.1. Dzīvojamā platība (m²).....0

14.1.1.1.1.1.2. Dzīvokļu palīgtelpu platība (m²).....0

14.1.1.1.1.2. Dzīvokļu ārtelpu platība (m²).....0

14.1.1.1.2. Nedzīvojamo telpu platība (m²).....19.3

14.1.1.1.2.1. Nedzīvojamo iekštelpu platība (m²).....19.3

Izdrukā ID: 390001302371	Izdrukā datums: 04.12.2010	2 no 3
--------------------------	----------------------------	--------

Skaidrojumi:

Nav – Kadastra informācijas sistēmā dati nav reģistrēti; Neregistrē – atbilstoši normatīvajiem aktiem dati netiek reģistrēti

- 14.1.1.1.2.2. Nedzīvojamo ārtelpu platība (m²).....0
 14.1.1.2. Koplietošanas palīgtelpu platība (m²).....0
 14.1.1.2.1. Koplietošanas iekštelpu platība (m²).....0
 14.1.1.2.2. Koplietošanas ārtelpu platība (m²).....0

16. Telpu grupas pamatdati

- 16.1. Telpu grupas kadastra apzīmējums:.....66170010214008001
 16.1.1. Adrese:.....Alojas nov., Staicele, Lielā iela 36
 16.1.2. Nosaukums:.....Saimniecības ēka / pagrabs
 16.1.3. Lietošanas veida kods un apraksts:.....1274 - Cita, iepriekš neklasificēta, telpu grupa
 16.1.4. Būves stāvs (stāvi), kurā atrodas telpu grupa:.....1
 16.1.5. Telpu skaits telpu grupā:.....1
 16.1.6. Kopējā platība (m²):.....19.3
 16.1.7. Kadastrālās uzmērīšanas datums:.....26.10.2010
 16.1.8. Patvaļīgas būvniecības pazīme:.....Nav
 16.1.9. Telpu grupa ietilpst dzīvokļa īpašumā ar kadastra numuru:.....Nav
 16.1.10. Telpu grupa ietilpst būvē ar kadastra apzīmējumu:.....66170010214008
 16.1.11. Būve atrodas vai daļēji atrodas uz zemes vienības ar kadastra apzīmējumu:.....
 66170010231

17. Telpu grupas kopējās platības sadalījums pa telpu veidiem un telpu raksturojošie rādītāji

- 17.1. Telpu grupas kadastra apzīmējums:.....66170010214008001

Numurs	Nosaukums	Veids	Stāvs	Augstums (m)	Platība (m ²)	Patvaļīgas būvniecības pazīme
1	Noliktava	4 - Nedzīvojamā iekštelpa	1	1.9	19.3	Nav

18. Labiekārtojumi

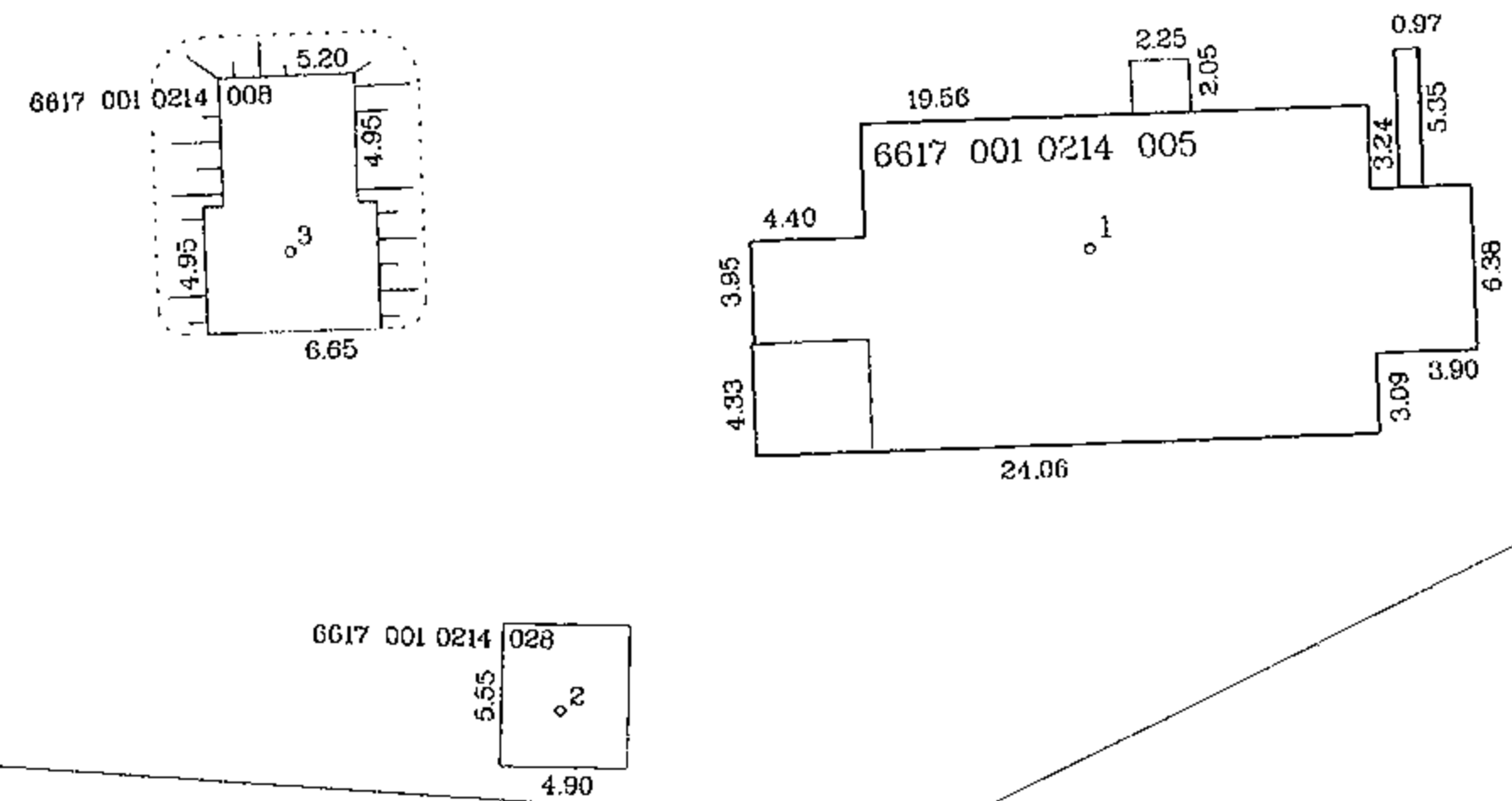
- 18.1. Būves ar kadastra apzīmējumu.....66170010214008 labiekārtojumi

Reģistrētie labiekārtojumi	Apraksts (ja ir)	Apjoms (ja ir)
Elektroapgāde		

Būves punkta koordinātas
Latvijas koordinātu sistēmā LKS-92

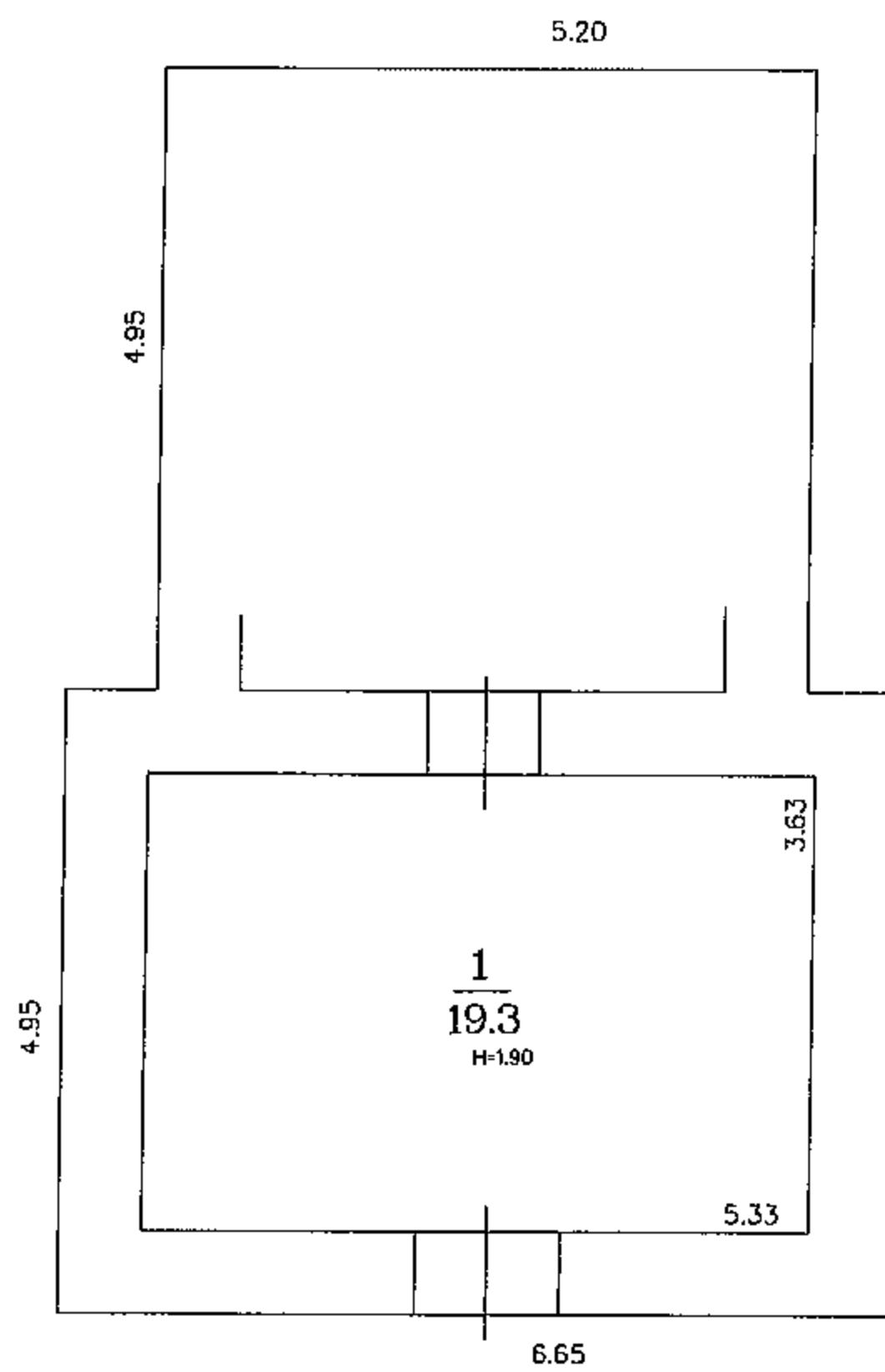
Būves punkta Nr.	X	Y
1	544686.57	410265.47
2	544666.10	410247.64
3	544655.58	410265.50

Lielā iela



APBŪVES PLĀNS

ZEMES VIENĪBAS KADASTRA APZĪMĒJUMS	MĒROGS	LPP.
6617 001 0231	1:500	4



STĀVA PLĀNS

Būves kadastra apzīmējums	Stāva numurs	Mērogs	LPP.
6617 001 0214 008	1	1:100	5

VALSTS ZEMES DIENESTS

ĒKAS KADASTRĀLĀS UZMĒRĪŠANAS LIETA

Būves kadastra apzīmējums:.....66170010214028
Nosaukums:.....Šķūnis
Adrese:.....Alojas nov., Staicele, Lielā iela 36
Patvaļīgās būvniecības pazīmes:.....Nav
Kadastrālās uzmērīšanas datums:.....26.10.2010

Reģionālās nodaļas vadītājs (pilnvarotā persona):

Valsts zemes dienesta
Vidzemes reģionālās nodaļas
Cēsu biroja vecākā
klientu apkalpošanas konsultante

(vārds, uzvārds)

Alja Rozīt

(paraksts)

Datums: 2010 gada 9. decembris

Ēkas kadastrālās uzmērīšanas lieta

1. Kadastra objekta identifikators

1.1. Būves kadastra apzīmējums:.....66170010214028

1.2. Nekustamā īpašuma kadastra numurs:.....Nav

10. Būves pamatdati

10.1. Būves kadastra apzīmējums:.....66170010214028

10.1.1. Adrese:.....Alojas nov., Staicele, Lielā iela 36

10.1.2. Nosaukums:.....Šķūnis

10.1.3. Galvenais lietošanas veids:.....1274 - Citas, iepriekš neklasificētas, ēkas

10.1.4. Kopējā platība (m²):.....21.8

10.1.5. Apbūves laukums (m²):.....27

10.1.6. Virszemes stāvu skaits:.....1

10.1.7. Pazemes stāvu skaits:.....0

10.1.8. Ārsienu materiāls un kods:.....5 - Koks

10.1.9. Būves telpu grupu skaits:.....1

10.1.10. Pirmreizējais ekspluatācijā pieņemšanas gads:.....Nav

10.1.11. Fiziskais stāvoklis (%):.....65

10.1.12. Kadastrālās uzmērīšanas datums:.....26.10.2010

10.1.13. Patvaļīgas būvniecības pazīme:.....Nav

10.1.14. Būve atrodas vai daļēji atrodas uz zemes vienības ar kadastra apzīmējumu:.....
66170010231

11. Būves tips

11.1. Būves kadastra apzīmējums:.....66170010214028

Tipa kods	Tipa nosaukums
12740203	Šķūņi un siltumnīcas ar kopējo platību līdz 60 m ² (ieskaitot) un citas palīgēkas

12. Būves konstruktīvie elementi

12.1. Būves ar kadastra apzīmējumu 66170010214028 konstruktīvie elementi:

Nosaukums	Materiāls
Būves pamati	Laukakmeņu mūris
Būves ārsienas	Koks
Būves pārsegumi	Koks
Būves jumts	Gumijotie lokšņu materiāli/ ruberoīds

13. Būves apjoma rādītāji

13.1. Būves ar kadastra apzīmējumu 66170010214028 apjoma rādītāji:

Apjoma rādītāja veids	Apjoma rādītāja nosaukums	Apjoms un mērvienība	Tipa/ elementa kods	Tipa/ elementa nosaukums
Apbūves laukums	Nav	27 apbūves laukuma kv.m.	Nav	Nav
Kopējā platība	Nav	21.8 kv.m.	Nav	Nav
Būvtilpums	Nav	61 kub.m.	Nav	Nav

14. Kopējās platības sadalījums pa platību veidiem

14.1. Būve ar kadastra apzīmējumu.....66170010214028

14.1.1. Kopējā platība (m²).....21.8

14.1.1.1. Lietderīgā platība (m²).....21.8

14.1.1.1.1. Dzīvokļu kopējā platība (m²).....0

14.1.1.1.1.1. Dzīvokļu platība (m²).....0

14.1.1.1.1.1.1. Dzīvojamā platība (m²).....0

14.1.1.1.1.1.2. Dzīvokļu palīgtelpu platība (m²).....0

14.1.1.1.1.2. Dzīvokļu ārtelpu platība (m²).....0

14.1.1.1.2. Nedzīvojamo telpu platība (m²).....21.8

14.1.1.1.2.1. Nedzīvojamo iekštelpu platība (m²).....21.8

Izdrukā ID: 390001302376	Izdrukā datums: 04.12.2010	2 no 3
--------------------------	----------------------------	--------

Skaidrojumi:

Nav – Kadastra informācijas sistēmā dati nav reģistrēti; Neregistrē – atbilstoši normatīvajiem aktiem dati netiek reģistrēti

- 14.1.1.1.2.2. Nedzīvojamo ārtelpu platība (m²).....0
- 14.1.1.2. Koplietošanas palīgtelpu platība (m²).....0
- 14.1.1.2.1. Koplietošanas iekštelpu platība (m²).....0
- 14.1.1.2.2. Koplietošanas ārtelpu platība (m²).....0

16. Telpu grupas pamatdati

- 16.1. Telpu grupas kadastra apzīmējums:.....66170010214028001
- 16.1.1. Adrese:.....Nav
- 16.1.2. Nosaukums:.....Šķūnis
- 16.1.3. Lietošanas veida kods un apraksts:.....1274 - Cita, iepriekš neklasificēta, telpu grupa
- 16.1.4. Būves stāvs (stāvi), kurā atrodas telpu grupa:.....1
- 16.1.5. Telpu skaits telpu grupā:.....1
- 16.1.6. Kopējā platība (m²):.....21.8
- 16.1.7. Kadastrālās uzmērīšanas datums:.....26.10.2010
- 16.1.8. Patvaļīgas būvniecības pazīme:.....Nav
- 16.1.9. Telpu grupa ietilpst dzīvokļa īpašumā ar kadastra numuru:.....Nav
- 16.1.10. Telpu grupa ietilpst būvē ar kadastra apzīmējumu:.....66170010214028
- 16.1.11. Būve atrodas vai daļēji atrodas uz zemes vienības ar kadastra apzīmējumu:.....66170010231

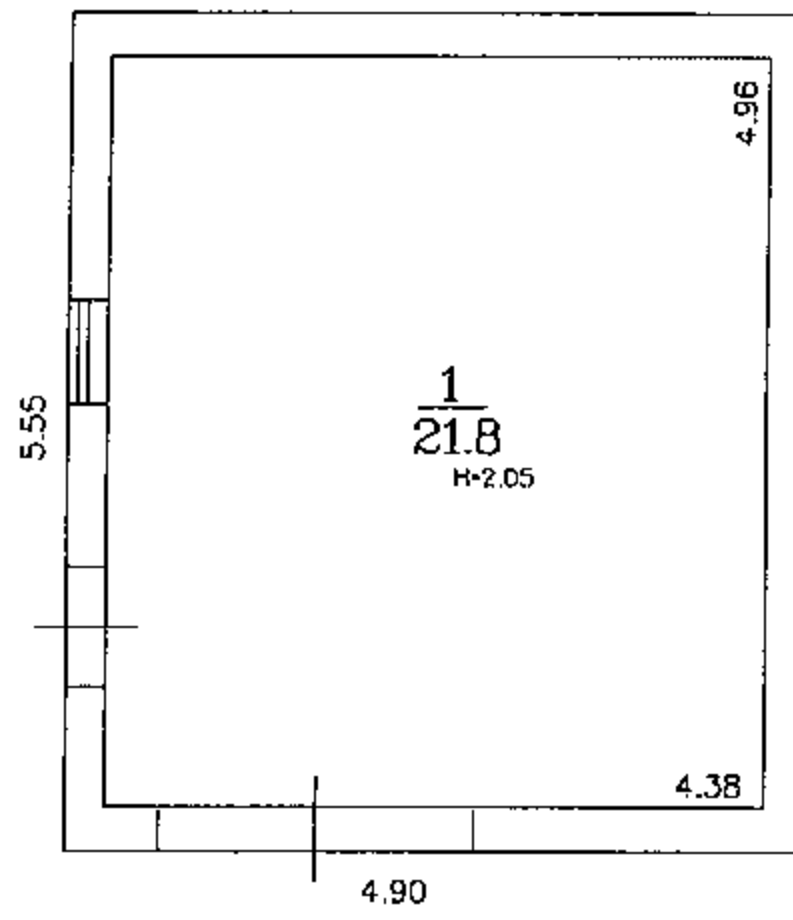
17. Telpu grupas kopējās platības sadalījums pa telpu veidiem un telpu raksturojošie rādītāji

- 17.1. Telpu grupas kadastra apzīmējums:.....66170010214028001

Numurs	Nosaukums	Veids	Stāvs	Augstums (m)	Platība (m ²)	Patvaļīgas būvniecības pazīme
1	Šķūnis	4 - Nedzīvojamā iekštelpa	1	2.05	21.8	Nav

18. Labiekārtojumi

- 18.1. Nevienai būvei labiekārtojumi nav reģistrēti

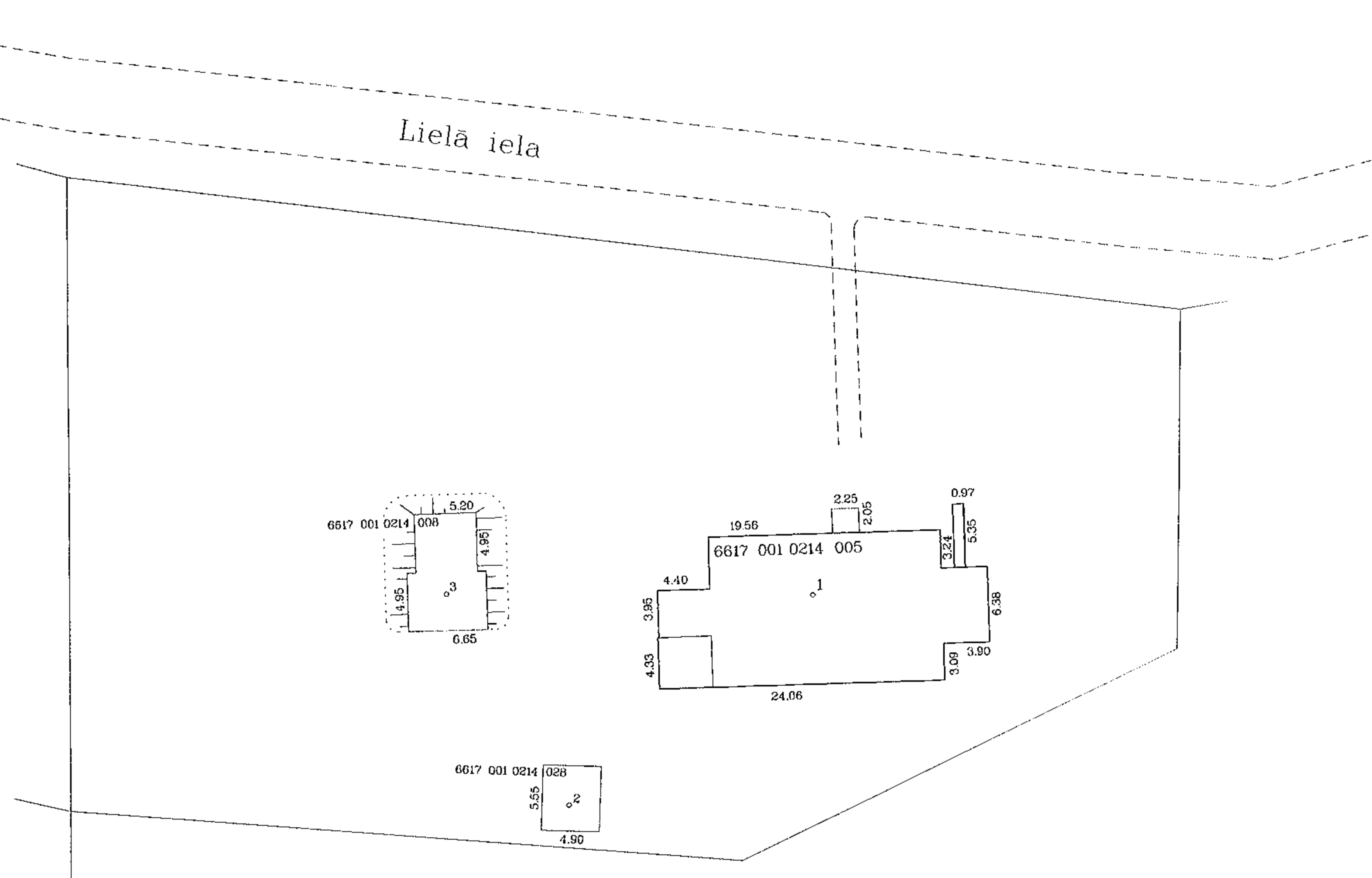


STĀVA PLĀNS

Būves kadastra apzīmējums	Stāva numurs	Mērogs	LPP.
6617 001 0214 028	1	1:100	5

Būves punkta koordinātas
Latvijas koordinātu sistēmā LKS-92

Būves punkta Nr.	X	Y
1	544686.57	410265.47
2	544666.10	410247.64
3	544655.58	410265.50



APBŪVES PLĀNS

ZEMES VIENĪBAS KADASTRA APZĪMĒJUMS	MĒROGS	LPP.
6617 001 0231	1:500	4