

LR VZD VIDZEMES REĢIONĀLĀ NODAĻA

BŪVJU TEHNISKĀS INVENTARIZĀCIJAS LIETU KOPSAVILKUMS

Ēkas

Būves kadastra apzīmējums	Būves nosaukums	Ārsienu materiāls	Virszemes stāvu skaits	Būvtilpums (kub.m.)	Apbūves laukums (kv.m.)	Fiziskais nolietojums (%)	Patvaļīgās būvniecības pazīmes
Adrese: Līmbažu raj., Staicele, Parka iela 2							
66170010118001	Dienas aprūpes centrs	Ķieģeļu mūris	1	4739	1560.0	25	NAV

Tehniskās inventarizācijas lietu kopsavilkuma sagatavotājs: Ilga Rubene

Izpildes datums 25.02.2004

(Paraksts)

Reģionālās nodaļas vadītājs (pilnvarotā persona)

*Līmbažu biroja
vadītāja I. Krūmiņa*

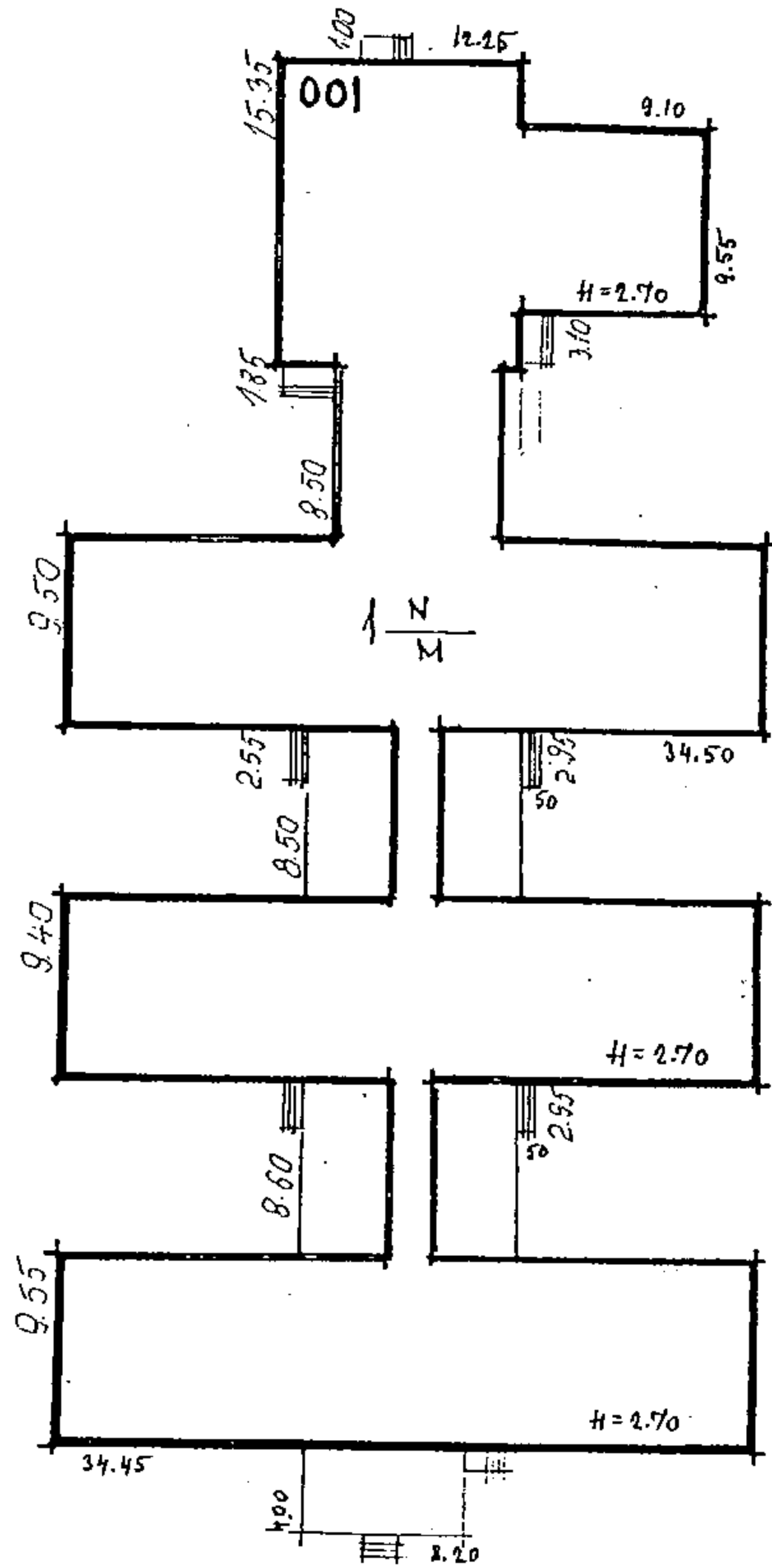
(Vārds, Uzvārds)

Z.V.

(Paraksts)

Datums: 2004 . gada " 28. " februārī

BŪVES NOVIETNES SHĒMA



Līdētājs	Būvniecības kadastra apzīmējums
1a-e	6617 001 0118 - 001

PARKA IELA

LR VZD VIDZEMES REĢIONĀLĀ NODAĻA

**BŪVES
TEHNISKĀS INVENTARIZĀCIJAS LIETA**

Numurs: 66170010118001-01

Lapu skaits: 7

BŪVES KADASTRA APZĪMĒJUMS

66170010118001

Dienas aprūpes centrs

(Būves nosaukums)

ADRESE: Limbažu raj.
Staicele
Parka iela 2

Atzīme par atsavināšanas aizliegumu vai apgrūtinājumu

(Pamatojums)

(Vārds, Uzvārds)

(Paraksts)

Tehniskās inventarizācijas izpildītāji:

Izpildes datums: 17.02.2004

Ilga Rubene

(Paraksts)

Tehniskās inventarizācijas darba pārbaudītājs:

Pārbaudes datums: 17.02.2004

Ausma Vītola

(Paraksts)

Reģionālās nodaļas vadītājs (pilnvarotā persona)

*Limbažu biroja
vadītāja L. Krūmiņa*

(Vārds, Uzvārds)

(Paraksts)

Datums: 2004 . gada "26." februārī

Atzīme par reģistrāciju NĪVKR



INFORMĀCIJA PAR PASŪTĪJUMU

Tehniskās inventarizācijas veids: Būves pilna pirmreizējā tehniskā inventarizācija

Tehniskās inventarizācijas pasūtītāji: STAICELES PILSĒTAS PAŠVALDĪBA

Iesniegtie dokumenti:

Nr. 66874 Pasūtījuma pieteikums
23.01.2004 Staiceles pilsētas dome

INFORMĀCIJA PAR BŪVI

Būves galvenais izmantošanas veids:	1130	Dažādu sociālo grupu kopdzīvojamās mājas
Kapitalitātes grupa	III	
Apbūves laukums	1560.0	(apbūves laukuma kv.m.)
Būvtilpums	4739	(kub.m.)
Stāvu skaits		
Virszemes:	1	
Pazemes:	1	
Telpu grupu skaits	3	
Dzīvokļu skaits	0	
Pēdējās apsekošanas datums:	23.01.2004	
Ekspluatācijas uzsākšanas gads:	1976	
Ekspluatācijā pieņemšanas gads:		
Konstruktīvo elementu apraksts:		
Pamati	Dzelzsbetons/ betons	
Ārsienas	Ķieģeļu mūris	
Pārsegumi	Dzelzsbetons/ betons	
Jumts	Metāla loksnes	
Fiziskais nolietojums (%)	25	

Būves labiekārtojums:

Elektroapgāde		Centrālā apkure
Tualetes telpa	4	Aukstā ūdens apgāde
Vannas (dušas) telpa	2	Kanalizācija
Savietotā sanitārtehniskā telpa	6	

Patvaļīgās būvniecības pazīmes: - NAV

BŪVES EKSPLIKĀCIJA

Kopējā platība (kv.m.):	1375.9
Lietderīgā platība (kv.m.):	1375.9
Nedzīvojamo telpu platība (kv.m.):	1375.9
Nedzīvojamo iekštelpu platība (kv.m.):	1198.4
Nedzīvojamo ārtelpu platība (kv.m.):	177.5

TELPU GRUPAS EKSPLIKĀCIJA

Telpu grupas Nr.	Adrešes Nr.	Telpu grupas nosaukums	Telpu grupas kopējā platība (kv.m.)
001		Bibliotēka	173.6
002		Bērnudārzs	848.9
003		Dienas aprūpes telpas ar pagrbau <i>221.5 + pagrbau</i>	353.4

Telpu grupas numurs		Adrešes numurs	Telpu grupas izmantošanas veids			
001			1262 Muzeja vai bibliotēkas telpu grupa			
Stāvs	Telpas Nr.	Telpas nosaukums	Telpas platība (kv.m.)		Telpas augstums	Patvaļīgās būvniecības pazīmes
			Nedzīvojamā iekštelpa	Nedzīvojamā ārtelpa		
1	1	Bibliotēka	27.8		2.40	
1	2	Bibliotēka	48.8		2.40	
1	3	Bibliotēka	49.3		2.40	
1	4	Palīgtelpa	9.6		2.40	
1	5	Tualete	1.9		2.40	
1	6	Vējtveris	3.2		2.40	
1	7	Terase		33.0		
Kopā			140.6	33.0		
Nedzīvojamo telpu platība (kv.m.)				173.6		

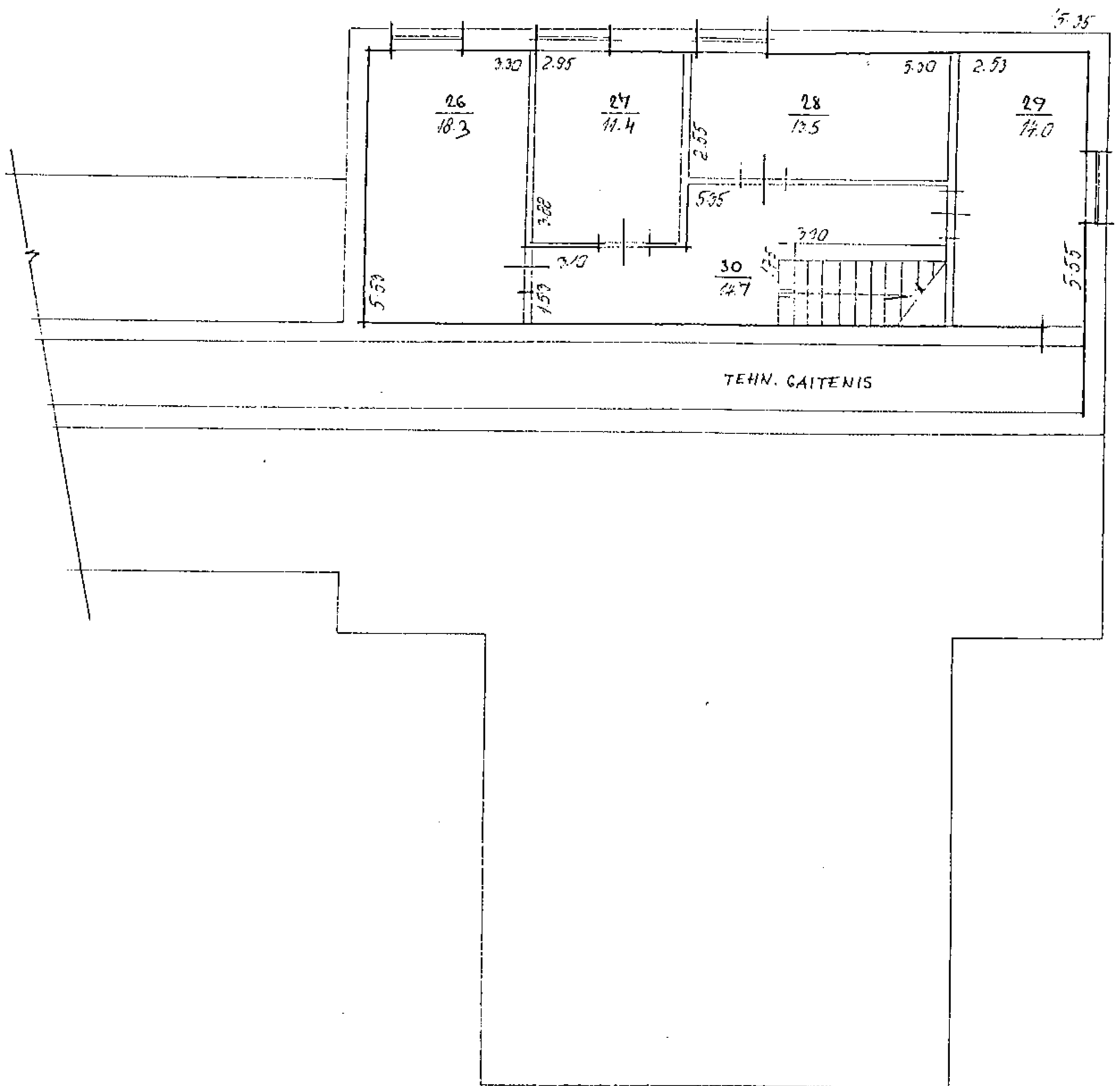
Telpu grupas numurs		Adrešes numurs	Telpu grupas izmantošanas veids			
002			1274 Cita, iepriekš neklasificēta, telpu grupa			
Stāvs	Telpas Nr.	Telpas nosaukums	Telpas platība (kv.m.)		Telpas augstums	Patvaļīgās būvniecības pazīmes
			Nedzīvojamā iekštelpa	Nedzīvojamā ārtelpa		
1	1	Bērnud.-guļamtelpa	48.4		2.40	
1	2	Bērnud.rotāļu telpa	48.4		2.40	
1	3	Palīgtelpa	1.8		2.40	
1	4	Vējtveris	1.3		2.40	
1	5	Palīgtelpa	1.2		2.40	
1	6	Garderobe	15.6		2.40	
1	7	Savienotā sanitārtehniskā telpa	11.5		2.40	
1	8	Nojume		36.1	2.50	
1	9	Nojume		36.6	2.50	
1	10	Bērnud.guļamtelpa	46.6		2.40	
1	11	Bērnud.rotāļu telpa	46.6		2.40	
1	12	Savienotā sanitārtehniskā telpa	11.3		2.40	
1	13	Garderobe	17.3		2.40	
1	14	Vējtveris	1.2		2.40	
1	15	Palīgtelpa	1.2		2.40	
1	16	Palīgtelpa	1.7		2.40	

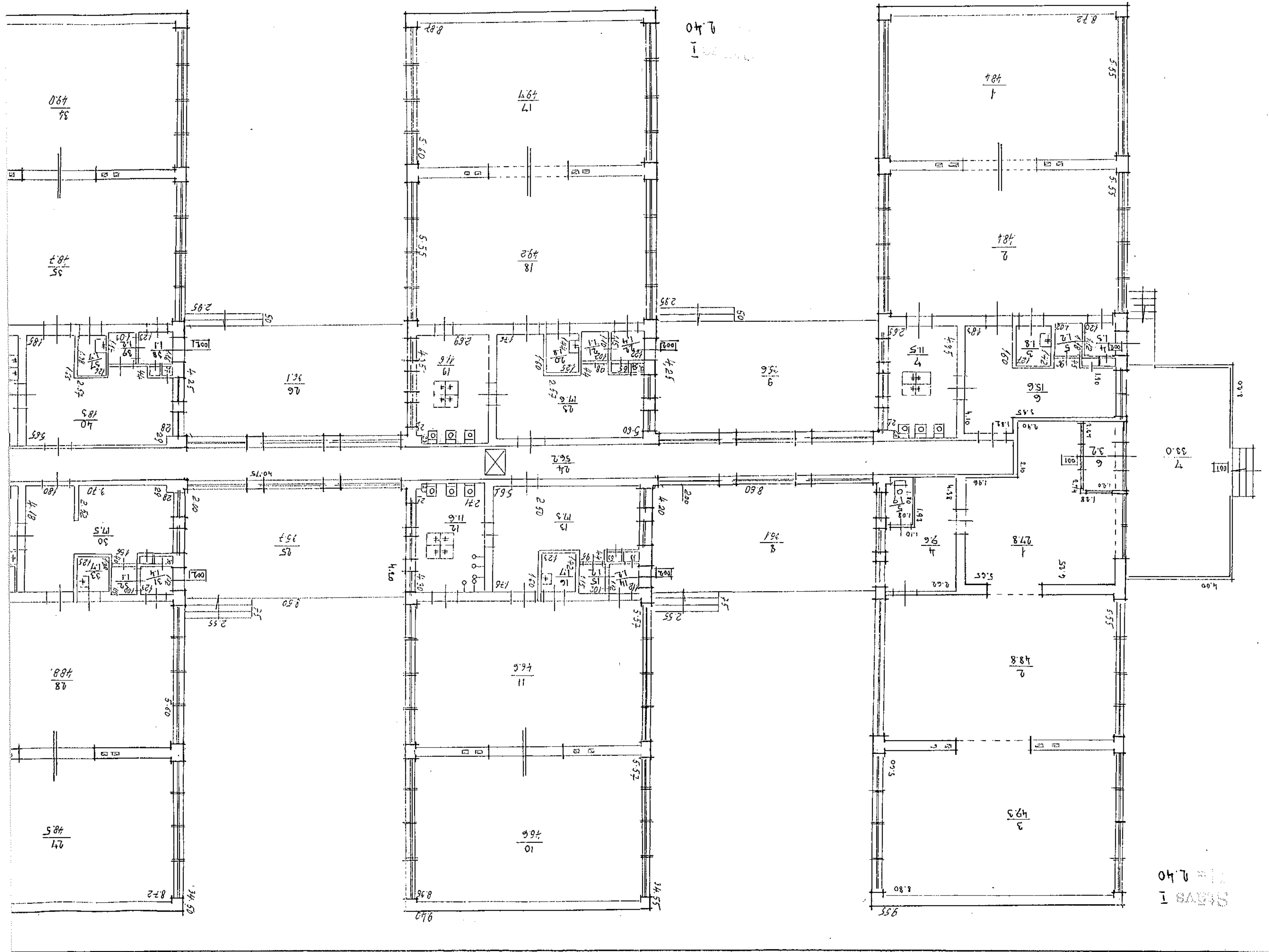
1	17	Bērnud.guļamtelpa	49.7		2.40	
1	18	Bērnud.rotaļu telpa	49.2		2.40	
1	19	Savienotā sanitārtehniskā telpa	11.6		2.40	
1	20	Palīgtelpa	1.8	132.4	2.40	
1	21	Palīgtelpa	1.1		2.40	
1	22	Vējtveris	1.4		2.40	
1	23	Garderobe	17.6		2.40	
1	24	Gaitenis	56.2		2.40	
1	25	Nojume		35.7	2.50	
1	26	Nojume		36.1	2.50	
1	27	Bērnud.guļamtelpa	48.5		2.40	
1	28	Bērnud.rotaļu telpa	48.8		2.40	
1	29	Savienotā sanitārtehniskā telpa	10.8		2.40	
1	30	Garderobe	17.5	129.8	2.40	
1	31	Vējtveris	1.4		2.40	
1	32	Palīgtelpa	1.1		2.40	
1	33	Palīgtelpa	1.7		2.40	
1	34	Bērnud.guļamtelpa	49.0		2.40	
1	35	Bērnud.rotaļu telpa	48.7		2.40	
1	36	Savienotā sanitārtehniskā telpa	11.6		2.40	
1	37	Palīgtelpa	1.7	131.9	2.40	
1	38	Vējtveris	1.4		2.40	
1	39	Palīgtelpa	1.2		2.40	
1	40	Garderobe	18.3		2.40	
Kopā			704.4	144.5		
Nedzīvojamo telpu platība (kv.m.)					848.9	

Telpu grupas numurs		Adreses numurs	Telpu grupas izmantošanas veids			
003			1264	Ārstniecības vai veselības aprūpes telpu grupa		
Stāvs	Telpas Nr.	Telpas nosaukums	Telpas platība (kv.m.)		Telpas augstums	Patvalīgas būvniecības pazīmes
			Nedzīvojamā iekštelpa	Nedzīvojamā ārtelpa		
1	1	Kabinets	8.1		2.40	
1	2	Palīgtelpa	11.1		2.40	
1	3	Tualete	5.0		2.40	
1	4	Kabinets	15.5		2.40	
1	5	Palīgtelpa	7.9		2.40	
1	6	Gaitenis	11.5		2.40	
1	7	Vējtveris	3.9		2.40	
1	8	Gaitenis	3.9		2.40	
1	9	Istaba	14.7		2.40	
1	10	Savienotā sanitārtehniskā telpa	3.4		2.40	
1	11	Tualete	4.1		2.40	
1	12	Priekštelpa	3.1		2.40	
1	13	Palīgtelpa	3.1		2.40	
1	14	Telpa	20.2		2.40	

1	15	Palīgtelpa	4.4		2.40	
1	16	Palīgtelpa	5.6		2.40	
1	17	Vējtveris	4.9		2.40	
1	18	Tualete	2.6		2.40	
1	19	Palīgtelpa	19.7		2.40	
1	20	Gaitenis	14.8		2.40	
1	21	Dušas telpa	3.9		2.40	
1	22	Dušas telpa	3.9		2.40	
1	23	Palīgtelpa	4.7		2.40	
1	24	Zāle	74.0		2.40	
1	25	Halle	27.5	281.5	2.40	
-1	26	Pagraba telpa	18.3		2.20	
-1	27	Pagraba telpa	11.4		2.20	
-1	28	Pagraba telpa	13.5	71.9	2.20	
-1	29	Pagraba telpa	14.0		2.20	
-1	30	Gaitenis-kāpņu telpa	14.7		2.20	
Kopā			353.4	0.0		
Nedzīvojamo telpu platība (kv.m.)					353.4	

ZEN
Stāvs I
0.20





04.0
I

STAIRS I
04.0

$\frac{484}{34}$

$\frac{484}{35}$

$\frac{494}{17}$

$\frac{492}{18}$

$\frac{484}{1}$

$\frac{484}{2}$

$\frac{361}{9}$

$\frac{330}{7}$

$\frac{361}{8}$

$\frac{278}{4}$

$\frac{353}{25}$

$\frac{488}{2}$

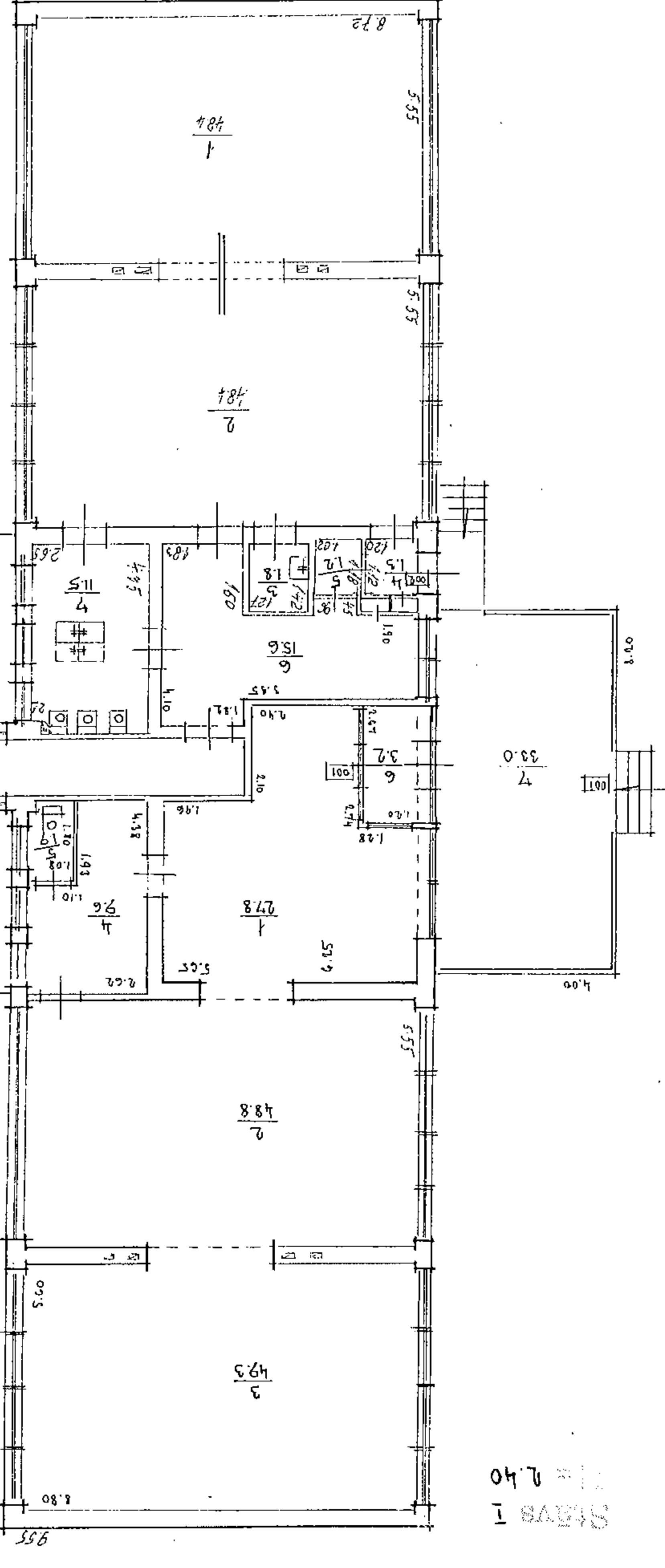
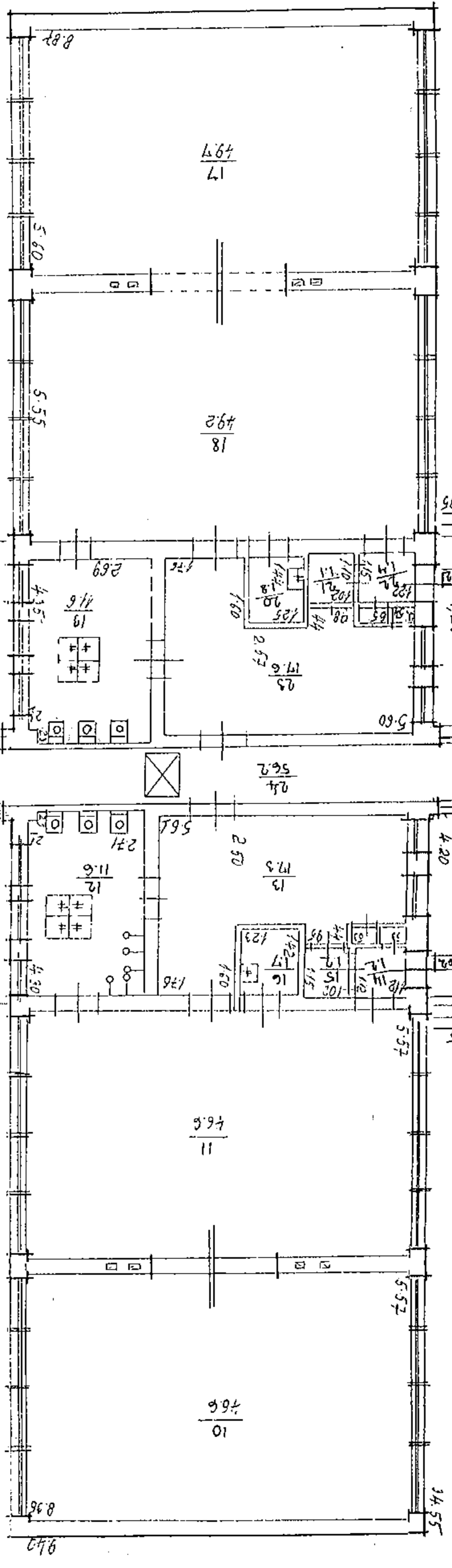
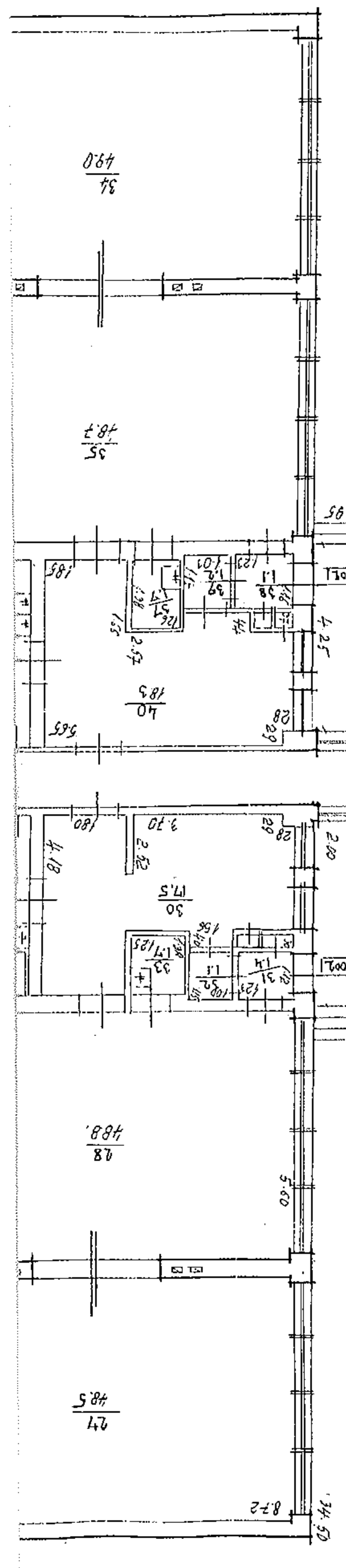
$\frac{466}{11}$

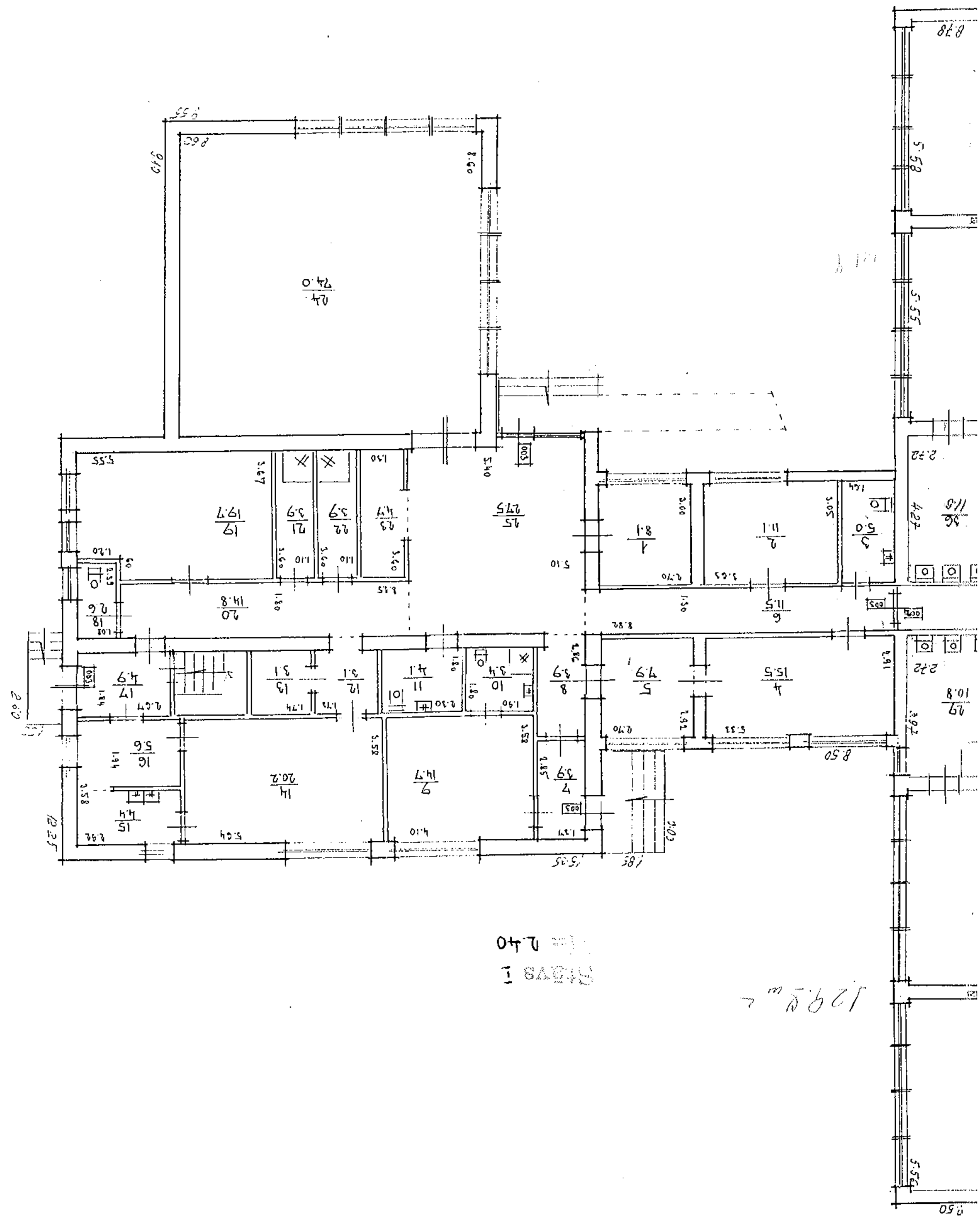
$\frac{488}{48}$

$\frac{485}{24}$

$\frac{466}{10}$

$\frac{493}{3}$





1298 m²
Sistēma I
140

1298 m²