

VALSTS ZEMES DIENESTS

ĒKAS KADASTRĀLĀS UZMĒRĪŠANAS LIETA

Būves kadastra apzīmējums:.....66070030032001
Nosaukums:.....Sabiedriskais centrs
Adrese:.....Rīgas iela 4, Aloja, Alojas nov.
Kadastrālās uzmērīšanas datums:.....21.12.2015

Reģionālās nodaļas vadītājs (pilnvarotā persona):

Valsts zemes dienesta
Vidzemes reģionālās nodaļas
Cēsu biroja vecākā klientu
apkalpošanas konsultante
A. Rozīte

(paraksts)

Datums: 2016. gada 11. janvāris

Ēkas kadastrālās uzmērīšanas lieta

1. Kadastra objekta identifikators

1.1. Būves kadastra apzīmējums:.....66070030032001

1.2. Nekustamā īpašuma kadastra numurs:.....66075030013

10. Būves pamatdati

10.1. Būves kadastra apzīmējums:.....66070030032001

10.1.1. Adrese:.....Rīgas iela 4, Aloja, Alojas nov.

10.1.2. Nosaukums:.....Sabiedriskais centrs

10.1.3. Galvenais lietošanas veids:.....1220 - Biroju ēkas

10.1.4. Kopējā platība (m²):.....674.5

10.1.5. Apbūves laukums (m²):.....448.4

10.1.6. Virszemes stāvu skaits:.....2

10.1.7. Pazemes stāvu skaits:.....1

10.1.8. Ārsienu materiāls un kods:.....2908 - Silikātkieģeļi

10.1.9. Būves telpu grupu skaits:.....1

10.1.10. Pirmreizējais ekspluatācijā pieņemšanas gads:.....Nav

10.1.11. Fiziskais stāvoklis (%):.....54

10.1.12. Kadastrālās uzmērīšanas datums:.....21.12.2015

10.1.13. Būve ir pirmsreģistrēta:.....Nē

10.1.14. Veicot kadastrālo uzmērīšanu būve apvidū nav konstatēta:.....Nē

10.1.15. Būve atrodas vai daļēji atrodas uz zemes vienības ar kadastra apzīmējumu:.....

66070030032

10.1.16. Funkcionāli saistīto ēku kadastra apzīmējumi:.....Nav

11. Būves tips

11.1. Būves kadastra apzīmējums:.....66070030032001

Tipa kods	Tipa nosaukums
12200101	Biroju ēkas

12. Būves konstruktīvie elementi

12.1. Būves ar kadastra apzīmējumu 66070030032001 konstruktīvie elementi:

Nosaukums	Materiāls
Pamati	Laukakmens
Ārsienas un karkasi	Silikātkieģeļi
Pārsegumi	Koka dēļi, Koka sijas
Jumts (nesošā konstrukcija)	Koka spāres
Jumts (segums)	Azbestcements loksnes

13. Būves apjoma rādītāji

13.1. Būves ar kadastra apzīmējumu 66070030032001 apjoma rādītāji:

Apjoma rādītāja veids	Apjoma rādītāja nosaukums	Apjoms un mērvienība	Tipa/ elementa kods	Tipa/ elementa nosaukums
Apbūves laukums	Nav	448.4 apbūves laukuma kv.m.	Nav	Nav
Kopējā platība	Nav	674.5 kv.m.	Nav	Nav
Būvtilpums	Nav	3410 kub.m.	Nav	Nav

14. Kopējās platības sadalījums pa platību veidiem

14.1. Būve ar kadastra apzīmējumu.....66070030032001

14.1.1. Kopējā platība (m²).....674.5

14.1.1.1. Lietderīgā platība (m²).....674.5

14.1.1.1.1. Dzīvokļu kopējā platība (m²).....0

14.1.1.1.1.1. Dzīvokļu platība (m²).....0

Izdrukas ID: 390001852479	Izdrukas datums: 05.01.2016	2 no 4
---------------------------	-----------------------------	--------

Skaidrojumi:

Nav – Kadastra informācijas sistēmā dati nav reģistrēti; Neregistrē – atbilstoši normatīvajiem aktiem dati netiek reģistrēti

14.1.1.1.1.1.1. Dzīvojamā platība (m ²).....	0
14.1.1.1.1.1.2. Dzīvokļu palīgtelpu platība (m ²).....	0
14.1.1.1.1.2. Dzīvokļu ārtelpu platība (m ²).....	0
14.1.1.1.2. Nedzīvojamo telpu platība (m ²).....	674.5
14.1.1.1.2.1. Nedzīvojamo iekštelpu platība (m ²).....	641
14.1.1.1.2.2. Nedzīvojamo ārtelpu platība (m ²).....	33.5
14.1.1.2. Koplietošanas palīgtelpu platība (m ²).....	0
14.1.1.2.1. Koplietošanas iekštelpu platība (m ²).....	0
14.1.1.2.2. Koplietošanas ārtelpu platība (m ²).....	0

16. Telpu grupas pamatdati

16.1. Telpu grupas kadastra apzīmējums:.....	66070030032001001
16.1.1. Adrese:.....	Nav
16.1.2. Nosaukums:.....	Sabiedriskais centrs
16.1.3. Lietošanas veida kods un apraksts:.....	1220 - Biroja telpu grupa
16.1.4. Būves stāvs (stāvi), kurā atrodas telpu grupa:.....	-1, 1, 2
16.1.5. Telpu skaits telpu grupā:.....	39
16.1.6. Kopējā platība (m ²):.....	674.5
16.1.7. Kadastrālās uzmērīšanas datums:.....	21.12.2015
16.1.8. Telpu grupa ietilpst dzīvokļa īpašumā ar kadastra numuru:.....	Nav
16.1.9. Telpu grupa ietilpst būvē ar kadastra apzīmējumu:.....	66070030032001
16.1.10. Būve atrodas vai daļēji atrodas uz zemes vienības ar kadastra apzīmējumu:.....	66070030032

17. Telpu grupas kopējās platības sadalījums pa telpu veidiem un telpu raksturojošie rādītāji

17.1. Telpu grupas kadastra apzīmējums:.....	66070030032001001
--	-------------------

Numurs	Nosaukums	Veids	Stāvs	Augstums (m)	Mazākais augstums (m)	Lielākais augstums (m)	Platība (m ²)
1	Vejtveris	4 - Nedzīvojamā iekštelpa	1	3.8	3.8	3.8	1.9
2	Kāpņu telpa	4 - Nedzīvojamā iekštelpa	1	3.8	3.8	3.8	19.3
3	Gaitenis	4 - Nedzīvojamā iekštelpa	1	3.5	3.5	3.5	19.1
4	Kabinets	4 - Nedzīvojamā iekštelpa	1	3.5	3.5	3.5	5.6
5	Kabinets	4 - Nedzīvojamā iekštelpa	1	3.5	3.5	3.5	10.3
6	Kabinets	4 - Nedzīvojamā iekštelpa	1	3.5	3.5	3.5	9.3
7	Kabinets	4 - Nedzīvojamā iekštelpa	1	3.5	3.5	3.5	9.3
8	Kabinets	4 - Nedzīvojamā iekštelpa	1	3.5	3.5	3.5	10.3
9	Kabinets	4 - Nedzīvojamā iekštelpa	1	3.5	3.5	3.5	19
10	Palīgtelpa	4 - Nedzīvojamā iekštelpa	1	3.5	3.5	3.5	6.8
11	Tualete, duša	4 - Nedzīvojamā iekštelpa	1	3.5	3.5	3.5	4.1
12	Saimniecības telpa	4 - Nedzīvojamā iekštelpa	1	3.5	3.5	3.5	7.5
13	Noliktava	4 - Nedzīvojamā iekštelpa	1	3.22	3.22	3.22	62
14	Kāpņu telpa	4 - Nedzīvojamā iekštelpa	1	3.8	3.8	3.8	12.8
15	Priekštelpa	4 - Nedzīvojamā iekštelpa	1	3.8	3.8	3.8	1.9
16	Tualete	4 - Nedzīvojamā iekštelpa	1	3.8	3.8	3.8	1.3
17	Priekštelpa	4 - Nedzīvojamā iekštelpa	1	3.8	3.8	3.8	1.3
18	Palīgtelpa	4 - Nedzīvojamā iekštelpa	1	3.8	3.8	3.8	9.8

Izdrukas ID: 390001852479	Izdrukas datums: 05.01.2016	3 no 4
---------------------------	-----------------------------	--------

Skaidrojumi:

Nav – Kadastra informācijas sistēmā dati nav reģistrēti; Neregistrē – atbilstoši normatīvajiem aktiem dati netiek reģistrēti

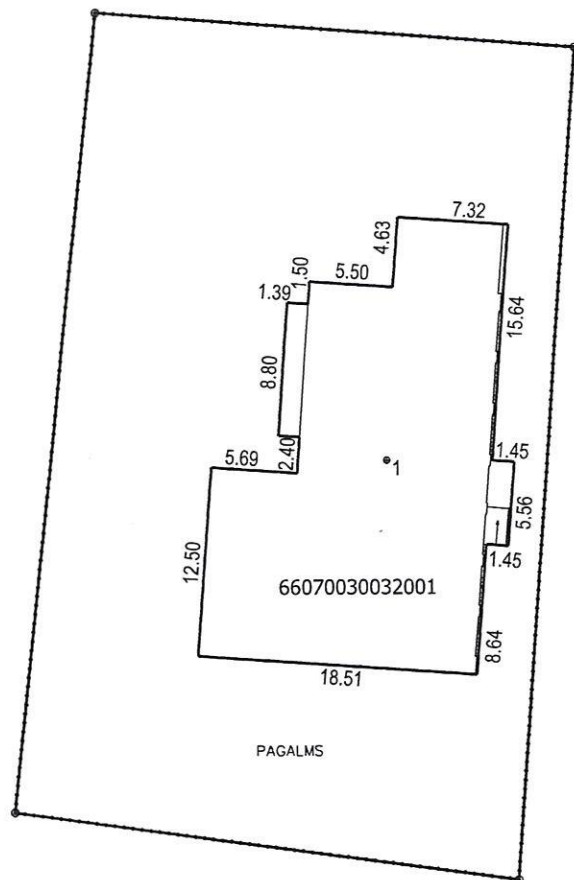
Numurs	Nosaukums	Veids	Stāvs	Augstums (m)	Mazākais augstums (m)	Lielākais augstums (m)	Platība (m ²)
19	Gaitenis	4 - Nedzīvojamā iekštelpa	1	3.8	3.8	3.8	6.9
20	Palīgtelpa	4 - Nedzīvojamā iekštelpa	1	3.8	3.8	3.8	23.4
21	Konferenču telpa, izstāžu zāle	4 - Nedzīvojamā iekštelpa	1	3.8	3.8	3.8	60.8
22	Āra terase	5 - Nedzīvojamā ārtelpa	1				27.7
23	Telpa	4 - Nedzīvojamā iekštelpa	2	3.53	3.53	3.53	135
24	Gaitenis	4 - Nedzīvojamā iekštelpa	2	3.53	3.53	3.53	7
25	Palīgtelpa	4 - Nedzīvojamā iekštelpa	2	3.53	3.53	3.53	7.6
26	Palīgtelpa	4 - Nedzīvojamā iekštelpa	2	3.53	3.53	3.53	16.5
27	Palīgtelpa	4 - Nedzīvojamā iekštelpa	2	3.53	3.53	3.53	12.1
28	Noliktava	4 - Nedzīvojamā iekštelpa	2	2.8	2.8	2.8	51.1
29	Noliktava	4 - Nedzīvojamā iekštelpa	2	2.8	2.8	2.8	10.3
30	Kāpņu telpa	4 - Nedzīvojamā iekštelpa	2	3.53	3.53	3.53	13.3
31	Tualete	4 - Nedzīvojamā iekštelpa	2	3.53	3.53	3.53	1.4
32	Priekštelpa	4 - Nedzīvojamā iekštelpa	2	3.53	3.53	3.53	1.3
33	Palīgtelpa	4 - Nedzīvojamā iekštelpa	2	3.53	3.53	3.53	7.3
34	Gaitenis	4 - Nedzīvojamā iekštelpa	2	3.53	3.53	3.53	11.3
35	Palīgtelpa	4 - Nedzīvojamā iekštelpa	2	3.53	3.53	3.53	10.2
36	Gaitenis	4 - Nedzīvojamā iekštelpa	2	3.53	3.53	3.53	10.9
37	Pagrabs	4 - Nedzīvojamā iekštelpa	-1	2.2	2.2	2.2	41.9
38	Pagrabs	4 - Nedzīvojamā iekštelpa	-1	2.2	2.2	2.2	1.1
39	Kāpņu telpa	5 - Nedzīvojamā ārtelpa	-1				5.8

18. Labiekārtojumi

18.1. Būves ar kadastra apzīmējumu.....66070030032001 labiekārtojumi

Reģistrētie labiekārtojumi	Noteikšanas veids (ja ir)	Apjoms (ja ir)
Apkure. Centralizētā	Apvidū ir konstatēts	
Aukstā ūdens apgāde. Ārējā ugunsdzēsības ūdens apgāde	Apvidū ir konstatēts	
Aukstā ūdens apgāde. Centralizētā	Apvidū ir konstatēts	
Citi, iepriekš neklasificēti, labiekārtojumi. Pods / pusuārs / bidē	Apvidū ir konstatēts	
Citi, iepriekš neklasificēti, labiekārtojumi. Vanna / duša	Apvidū ir konstatēts	
Drošības sistēmas. Aizsargsignalizācijas sistēma	Apvidū ir konstatēts	
Elektroapgāde. Centralizētā	Apvidū ir konstatēts	
Kanalizācija. Centralizētā	Apvidū ir konstatēts	
Karstā ūdens apgāde. Individuālā	Apvidū ir konstatēts	
Ugunsnoturības pakāpe	Dokuments	U 3
Vājstrāvas tīkli. Citi	Apvidū ir konstatēts	
Vēdināšana. Dabiskā	Apvidū ir konstatēts	
Vēdināšana. Piespiedu	Apvidū ir konstatēts	

18.1.1. Labiekārtojumu datums:21.12.2015



Kalēju iela

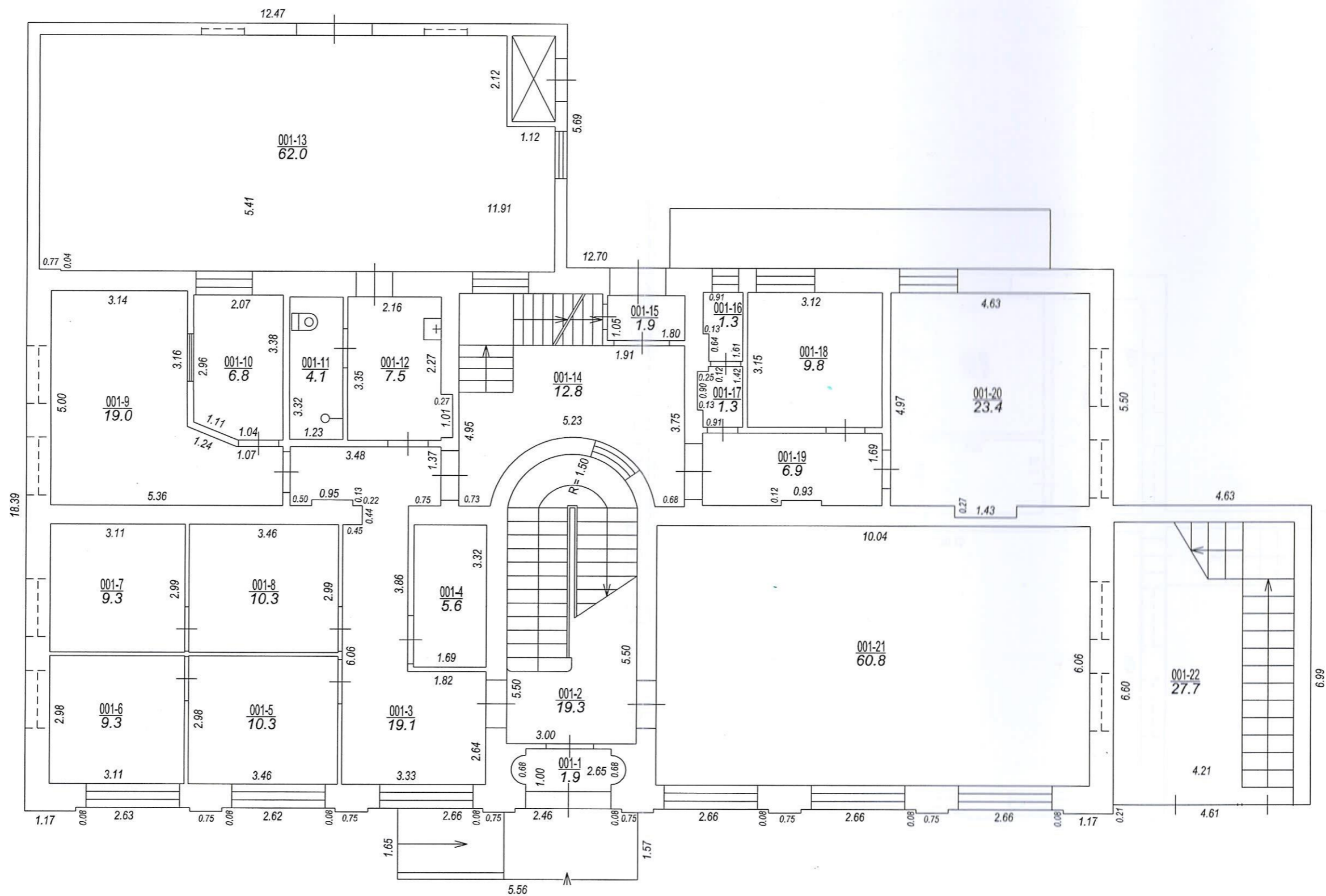
Rīgas iela

Būves punkta koordinātas
Latvijas koordinātu sistēmā LKS-92

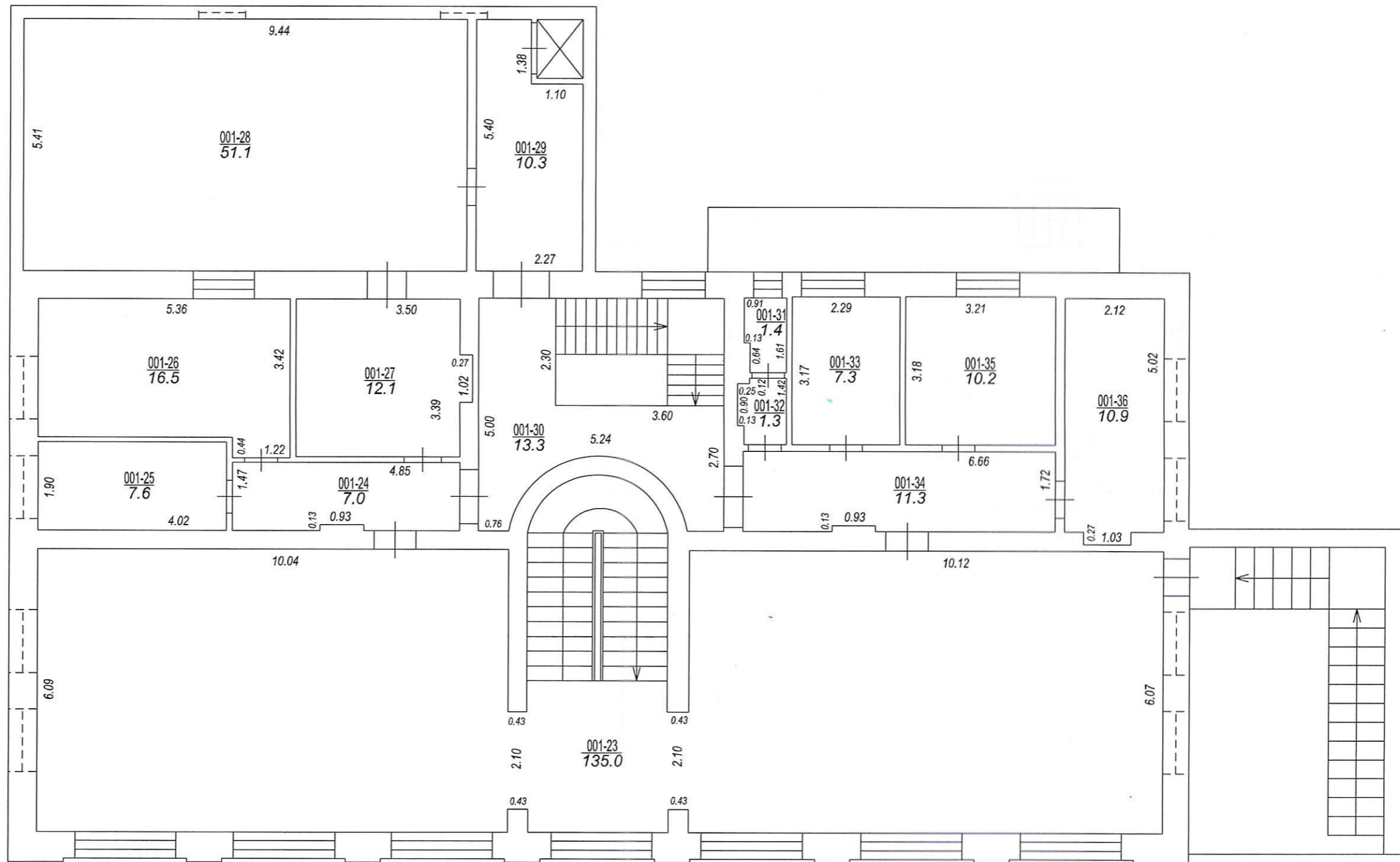
Punkta nr	x	y
1	403001.13	552488.91

APBŪVES PLĀNS

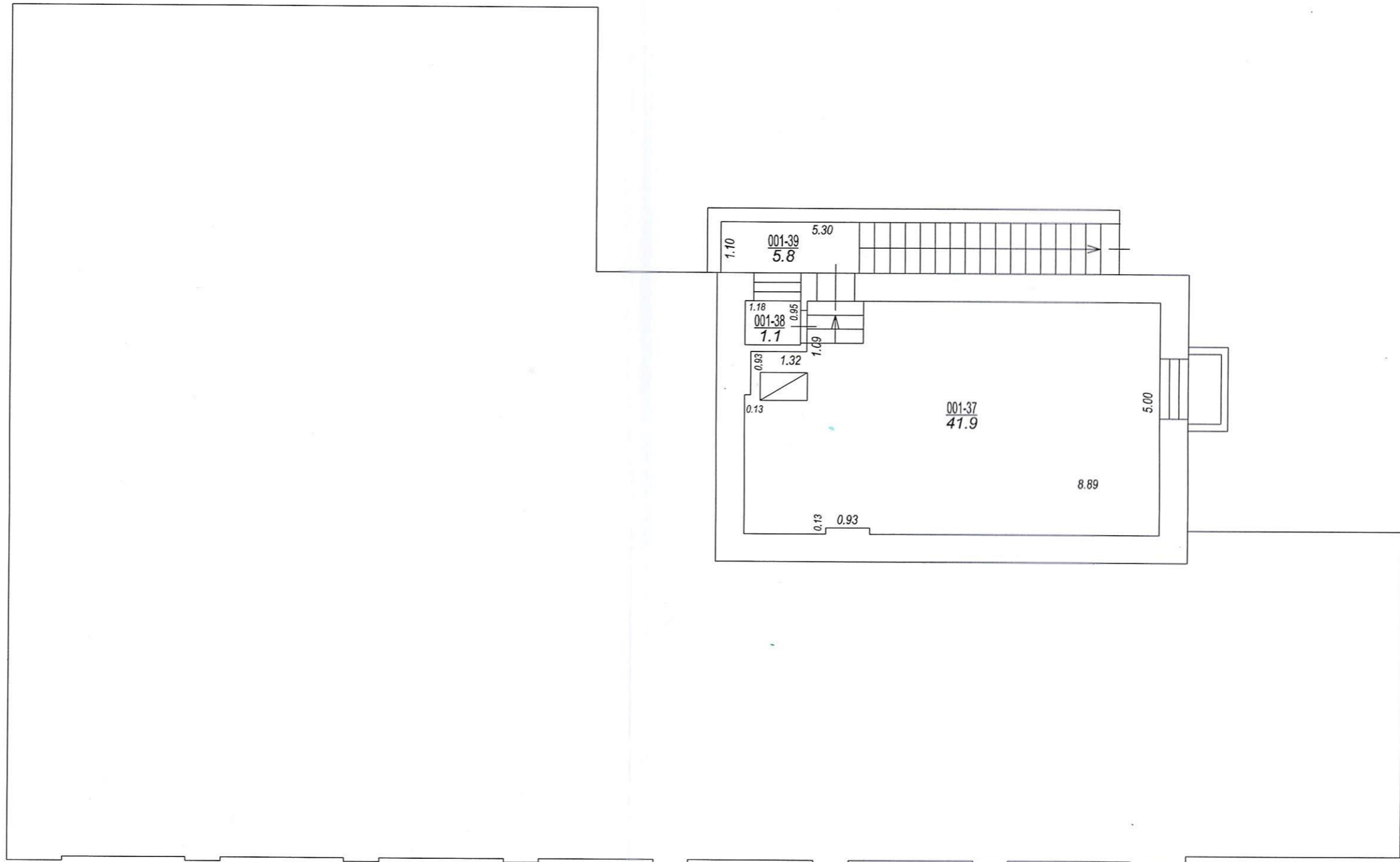
KADASTRA APZĪMĒJUMS	MĒROGS	LPP.
66070030032	1 : 500	5



STĀVA PLĀNS			
KADASTRA APZĪMĒJUMS	STĀVS	MĒROGS	LPP.
66070030032001	1	1 : 100	6



STĀVA PLĀNS			
KADASTRA APZĪMĒJUMS	STĀVS	MĒROGS	LPP.
66070030032001	2	1 : 100	7



STĀVA PLĀNS			
KADASTRA APZĪMĒJUMS	STĀVS	MĒROGS	LPP.
66070030032001	-1	1 : 100	8

66070030032001_20151221_EF_1



66070030032001_20151221_EF_2



66070030032001_20151221_EF_3



66070030032001_20151221_EF_4

