

LR VZD VIDZEMES REĢIONĀLĀ NODAĻA

**BŪVES
TEHNISKĀS INVENTARIZĀCIJAS LIETA**

Numurs: 66170010120002-01

Lapu skaits: _____

BŪVES KADASTRA APZĪMĒJUMS

66170010120002

Domes ēka

(Būves nosaukums)

ADRESE: Limbažu rajons
Staicele
Lielā iela 7
Pasta indekss 4043

Tehniskās inventarizācijas darbu izpildītāji: Muceniece Maija

Izpildes datums: 12/11/2002

Tehniskās inventarizācijas darbu pārbaudītājs: Ausma Vītola

Pārbaudes datums: 12/11/2002



LR VZD reģionālās nodaļas vadītājs

*Kadastra pārvaldes
Limbažu biroja
vadītāja I. Krāmiņa*

(Vārds, Uzvārds)

[Handwritten signature]

(paraksts)

Datums: 2002 . gada " 15. " novembrī

INFORMĀCIJA PAR PASŪTĪJUMU

1. Tehniskās inventarizācijas lietas numurs 66170010120002-01
2. Būves nosaukums: Domes ēka
3. Būves kadastra apzīmējums: 66170010120002
4. Būves adrese: Limbažu rajons, Staicele, Lielā iela 7, Pasta indekss 4043
5. Pēdējās apsekošanas datums: 01/11/2002
6. Tehniskās inventarizācijas pasūtītāji: Staiceles pilsētas pašvaldība
7. Pasūtījuma pieņemšanas datums: 25/10/2002
8. Tehniskās inventarizācijas darbu izpildītā Muceniece Maija
9. Izpildes datums: 12/11/2002
10. Tehniskās inventarizācijas darbu pārbaudītājs Ausma Vītola
11. Pārbaudes datums: 12/11/2002
12. Iesniegtie dokumenti:
Pasūtījuma pieteikums
Nr. 1607 25/10/2002 Staiceles pilsētas dome
13. Tehniskās inventarizācijas veids: Būves pilna atkārtotā tehniskā inventarizācija
14. Pasūtījuma izpildes termiņš (d.d.): 30
15. Pasūtījuma pieņēmējs: Lelde Kiverjaka

INFORMĀCIJA PAR BŪVI

1. Būves lietošanas veids: 1220 Biroju ēkas
2. Būves kapitalitātes grupa: III grupa
3. Būves ārsienu materiāls: 03 Vieglobetons
4. Būves stāvu skaits:
 - 4.1. Virszemes: 3
 - 4.2. Pazemes: 0
5. Eksploatācijas uzsākšanas gads: 1998
6. Eksploatācijā pieņemšanas gads:
7. Būves konstruktīvā elementa apraksts:
 - 7.1. Būves pamati Dzelzsbetons/betons
 - 7.2. Būves ār sienas Vieglobetons
 - 7.3. Būves pārsegumi Dzelzsbetons/betons
 - 7.4. Būves jumts Metāla loksnes
8. Būves fiziskais nolietojums (%): 0
9. Būves apbūves laukums (kv.m.): 279
10. Būvtilpums (kub.m.): 2282
11. Būves kopējā platība (kv.m.): 590.3
12. Būves lietderīgā platība (kv.m.): 590.3
 - 12.1. Dzīvokļu platība (kv.m.): 0
 - 12.2. Nedzīvojamo telpu platība (kv.m.): 590.3
13. Telpu grupu skaits būvē: 1
14. Dzīvokļu skaits būvē: 0
15. Labiekārtojums:
 15. 1. Centrālā apkure
 15. 4. Elektroapgāde
 15. 5. Aukstā ūdens apgāde
 15. 8. Kanalizācija
 15. 9. Tualetes telpa
16. Patvaļīgās būvniecības pazīmes: - Nav

2

BŪVES EKSPLIKĀCIJA

Būves kopējā platība (kv.m.) 590.3

Būves lietderīgā platība (kv.m.): 590.3

Dzīvokļu kopējā platība (kv.m.): 0

Dzīvokļu platība (kv.m.): 0

Dzīvojamā platība (kv.m.): 0

Dzīvokļu palīgtelpu platība (kv.m.) 0

Dzīvokļu ārtelpu platība (kv.m.) 0

Nedzīvojamo telpu platība (kv.m.) 590.3

Nedzīvojamo iekštelpu platība (kv.m.) 590.3

Nedzīvojamo ārtelpu platība (kv.m.) 0

Būves koplietošanas palīgtelpu platība (kv.m.) 0

Koplietošanas iekštelpu platība (kv.m.) 0

Koplietošanas ārtelpu platība (kv.m.) 0

Telpu grupas numurs: 001

Telpu grupas adreses numurs:

Telpu grupas izmantošanas veids: 1220 Biroja telpu grupa

Telpu grupas platību eksplikācija:

Nedzīvojamo telpu platība (kv.m.): 590.3

Nedzīvojamo iekštelpu platība (kv.m.): 590.3

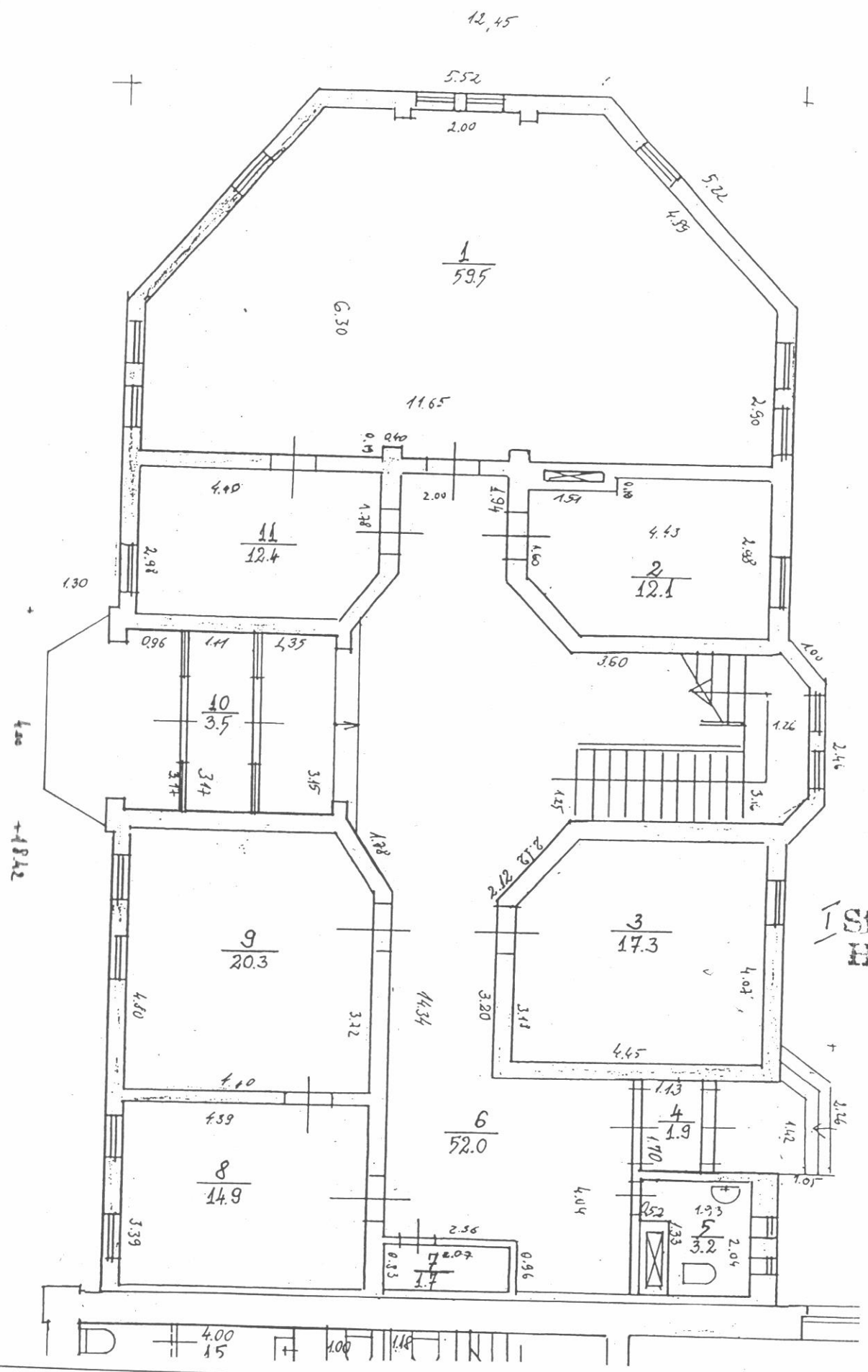
Nedzīvojamo ārtelpu platība (kv.m.): 0

Telpu grupas telpu eksplikācija:

Stāvs	Telpas numurs	Telpas nosaukums	Telpas veids	Telpas platība (kv.m.)	Telpas augstums (m)	Patvaļīgās būvniecības pazīme
1	1	Pasts	Nedzīvojamā iekštelpa			
1	2	Kabinets	Nedzīvojamā iekštelpa	59.5	2.9	—
1	3	Kabinets	Nedzīvojamā iekštelpa	12.1	2.9	—
1	4	Vējtveris	Nedzīvojamā iekštelpa	17.3	2.9	✓ / x wll
1	5	Tualete	Nedzīvojamā iekštelpa	1.9	2.9	✓
1	6	Gaitenis	Nedzīvojamā iekštelpa	3.2	2.9	✓
1	7	Noliktava	Nedzīvojamā iekštelpa	52	2.9	✓
1	8	Kabinets	Nedzīvojamā iekštelpa	1.7	2.9	—
1	9	Kabinets	Nedzīvojamā iekštelpa	14.9	2.9	—
1	10	Vējtveris	Nedzīvojamā iekštelpa	20.3	2.9	—
1	11	Polīcijas iecirknis	Nedzīvojamā iekštelpa	3.5	2.9	✓
2	12	Sēžu zāle	Nedzīvojamā iekštelpa	12.4	2.9	✓
2	13	Kabinets	Nedzīvojamā iekštelpa	39.5	2.9	✓
				23	2.9	✓

2	14	Atpūtas telpa	Nedzīvojamā iekštelpa	12.4	2.9	✓
2	15	Kabinets	Nedzīvojamā iekštelpa	24.6	2.9	✓
2	16	Tualete	Nedzīvojamā iekštelpa	3.2	2.9	✓
2	17	Gaitenis	Nedzīvojamā iekštelpa	55.6	2.9	✓
2	18	Kabinets	Nedzīvojamā iekštelpa	14.9	2.9	✓
2	19	Kabinets	Nedzīvojamā iekštelpa	20.3	2.9	1x ned
2	20	Kabinets	Nedzīvojamā iekštelpa	12.4	2.9	✓
2	21	Kāpņu laukums	Nedzīvojamā iekštelpa	2.9	2.9	✓
3	22	Kabinets	Nedzīvojamā iekštelpa	25.3	2.6	✓
3	23	Kabinets	Nedzīvojamā iekštelpa	34.6	2.6	1x ned
3	24	Kabinets	Nedzīvojamā iekštelpa	8.8	2.6	1x ned
3	25	Kabinets	Nedzīvojamā iekštelpa	25.2	2.6	—
3	26	Noliktava	Nedzīvojamā iekštelpa	5.7	2.6	—
3	27	Gaitenis	Nedzīvojamā iekštelpa	58.7	2.6	✓
3	28	Noliktava	Nedzīvojamā iekštelpa	24.4	2.6	—

22.24



I Stāvs
H=2.90

