

LR VZD VIDZEMES REĢIONĀLĀ NODAĻA

**BŪVES  
TEHNISKĀS INVENTARIZĀCIJAS LIETA**

Numurs: 66170010120001-01

Lapu skaits: \_\_\_\_\_

**BŪVES KADASTRA APZĪMĒJUMS**

**66170010120001**

Kultūras nams

(Būves nosaukums)

**ADRESE:** Limbažu rajons  
Staicele  
Lielā iela 7  
Pasta indekss 4043

**Tehniskās inventarizācijas darbu izpildītāji:** Muceniece Maija

**Izpildes datums:** 12/11/2002

**Tehniskās inventarizācijas darbu pārbaudītājs:** Ausma Vītola

**Pārbaudes datums:** 12/11/2002



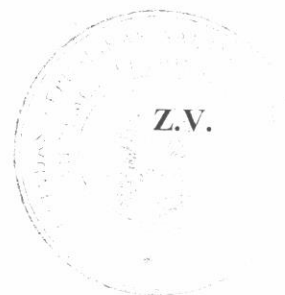
**LR VZD reģionālās nodaļas vadītājs**

*Kadastra pārvaldes  
Limbažu biroja  
vadītāja I. Krūmiņa*

(Vārds, Uzvārds)

(paraksts)

**Datums:** 2002 . gada "15." novembrī



## INFORMĀCIJA PAR PASŪTĪJUMU

1. Tehniskās inventarizācijas lietas numurs 66170010120001-01
2. Būves nosaukums: Kultūras nams
3. Būves kadastra apzīmējums: 66170010120001
4. Būves adrese: Limbažu rajons, Staicele, Lielā iela 7, Pasta indekss 4043
5. Pēdējās apsekošanas datums: 01/11/2002
6. Tehniskās inventarizācijas pasūtītāji: Staiceles pilsētas pašvaldība
7. Pasūtījuma pieņemšanas datums: 25/10/2002
8. Tehniskās inventarizācijas darbu izpildītā Muceniece Maija
9. Izpildes datums: 12/11/2002
10. Tehniskās inventarizācijas darbu pārbaudītājs Ausma Vītola
11. Pārbaudes datums: 12/11/2002
12. Iesniegtie dokumenti:  
Pasūtījuma pieteikums  
Nr. 1607 25/10/2002 Staiceles pilsētas dome
13. Tehniskās inventarizācijas veids: Būves pilna atkārtotā tehniskā inventarizācija
14. Pasūtījuma izpildes termiņš (d.d.): 30
15. Pasūtījuma pieņēmējs: Lelde Kiverjaka

## INFORMĀCIJA PAR BŪVI

1. Būves lietošanas veids: 1261 Plašizklaides pasākumu ēkas
2. Būves kapitalitātes grupa: II grupa
3. Būves ārsienu materiāls: 01 Ķieģeļu mūris
4. Būves stāvu skaits:
  - 4.1. Virszemes: 2
  - 4.2. Pazemes: 1
5. Eksploatācijas uzsākšanas gads: 1952
6. Eksploatācijā pieņemšanas gads:
7. Būves konstruktīvā elementa apraksts:
  - 7.1. Būves pamati Dzelzsbetons/betons
  - 7.2. Būves ār sienas Ķieģeļu mūris
  - 7.3. Būves pārsegumi Dzelzsbetons/betons
  - 7.4. Būves jumts Azbestcimenta loksnes
8. Būves fiziskais nolietojums (%): 40
9. Būves apbūves laukums (kv.m.): 681
10. Būvtilpums (kub.m.): 5592
11. Būves kopējā platība (kv.m.): 955.1
12. Būves lietderīgā platība (kv.m.): 955.1
  - 12.1. Dzīvokļu platība (kv.m.): 0
  - 12.2. Nedzīvojamo telpu platība (kv.m.): 955.1
13. Telpu grupu skaits būvē: 1
14. Dzīvokļu skaits būvē: 0
15. Labiekārtojums:
  15. 1. Centrālā apkure
  15. 4. Elektroapgāde
  15. 5. Aukstā ūdens apgāde
  15. 8. Kanalizācija
  15. 9. Tualetes telpa 4
  15. 11 Savietotā sanitārtehniskā telpa 1
16. Patvaļīgās būvniecības pazīmes: - Nav

## BŪVES EKSPLIKĀCIJA

Būves kopējā platība (kv.m.) 955.1

Būves lietderīgā platība (kv.m.): 955.1

Dzīvokļu kopējā platība (kv.m.): 0

Dzīvokļu platība (kv.m.): 0

Dzīvojamā platība (kv.m.): 0

Dzīvokļu palīgtelpu platība (kv.m.) 0

Dzīvokļu ārtelpu platība (kv.m.) 0

Nedzīvojamo telpu platība (kv.m.) 955.1

Nedzīvojamo iekštelpu platība (kv.m.) 940.4

Nedzīvojamo ārtelpu platība (kv.m.) 14.7

Būves koplietošanas palīgtelpu platība (kv.m.) 0

Koplietošanas iekštelpu platība (kv.m.) 0

Koplietošanas ārtelpu platība (kv.m.) 0

Telpu grupas numurs: 001

Telpu grupas adreses numurs:

Telpu grupas izmantošanas veids: 1261 Plašizklaides pasākumu telpu grupa

Telpu grupas platību eksplikācija:

Nedzīvojamo telpu platība (kv.m.): 955.1

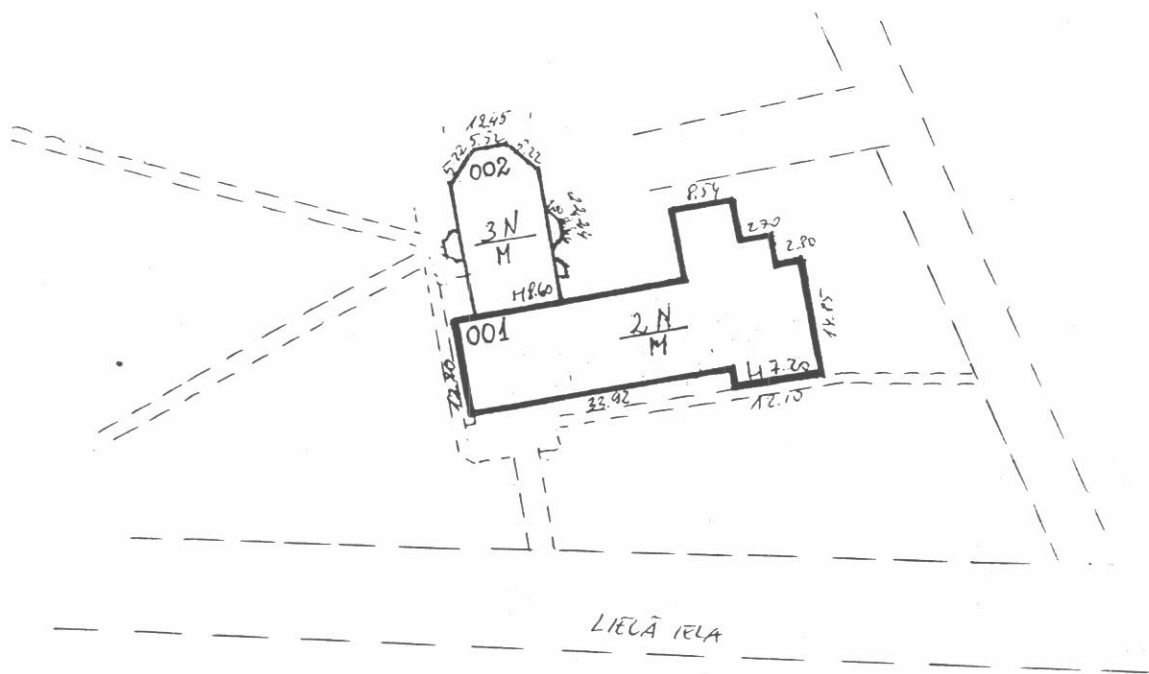
Nedzīvojamo iekštelpu platība (kv.m.): 940.4

Nedzīvojamo ārtelpu platība (kv.m.): 14.7

Telpu grupas telpu eksplikācija:

Stāvs	Telpas numurs	Telpas nosaukums	Telpas veids	Telpas platība (kv.m.)	Telpas augstums (m)	Patvaļīgās būvniecības pazīme
1	1	Halle	Nedzīvojamā iekštelpa	✓ 49.3	2.95	
1	2	Vējtveris	Nedzīvojamā iekštelpa	✓ 3.3	2.95	
1	3	Garderobe	Nedzīvojamā iekštelpa	✓ 21.8	2.95	
1	4	Tualete	Nedzīvojamā iekštelpa	✓ 6.4	2.4	
1	5	Tualete	Nedzīvojamā iekštelpa	✓ 1.7	2.15	
1	6	Tualete	Nedzīvojamā iekštelpa	✓ 2	2.15	
1	7	Priekštelpa	Nedzīvojamā iekštelpa	✓ 4.9	2.15	
1	8	Zāle	Nedzīvojamā iekštelpa	✓ 236.4	6.9	
1	9	Skatuve	Nedzīvojamā iekštelpa	✓ 160.2	6.9	
1	10	Gaitenis	Nedzīvojamā iekštelpa	✓ 4	3.35	
1	11	Tualete	Nedzīvojamā iekštelpa	✓ 2.5	3.35	
1	12	Gaitenis	Nedzīvojamā iekštelpa	✓ 3.8	3.35	
1	13	Kabinets	Nedzīvojamā iekštelpa	✓ 13	3.35	

1	14	Kabinets	Nedzīvojamā iekštelpa	✓ 20	3.35	
1	15	Kāpņu telpa	Nedzīvojamā iekštelpa	✓ 13.2	3.35	
1	16	Kāpņu telpa	Nedzīvojamā iekštelpa	550 ✓ 7.5	3.35	
2	17	Telpa	Nedzīvojamā iekštelpa	<del>7.8</del> ✓	3.2	
2	18	Telpa	Nedzīvojamā iekštelpa	1.8 ✓	3.2	
2	19	Telpa	Nedzīvojamā iekštelpa	2.9 ✓	3.2	
2	20	Telpa	Nedzīvojamā iekštelpa	14.2 ✓	3.2	
2	21	Telpa	Nedzīvojamā iekštelpa	42	3.2	
2	22	Telpa	Nedzīvojamā iekštelpa	29.6 ✓	3.2	
2	23	Telpa	Nedzīvojamā iekštelpa	33.6 ✓	3.2	
2	24	Telpa	Nedzīvojamā iekštelpa	16.2	3.2	
2	25	Kāpņu telpa	Nedzīvojamā iekštelpa	39.5 ✓	3.2	123E
2	26	Istaba	Nedzīvojamā iekštelpa	14.5	2.75	
2	27	Istaba	Nedzīvojamā iekštelpa	13	2.75	
2	28	Virtuve	Nedzīvojamā iekštelpa	7.3	2.75	
2	29	Kāpņu telpa	Nedzīvojamā iekštelpa	13.9 ✓	2.75	JAIKI
2	30	Savienotā sanitārtehniskā telpa	Nedzīvojamā iekštelpa	4.3	2.75	
2	31	Gaitenis	Nedzīvojamā iekštelpa	6.6	2.75	(KATLĀ TĒLĀ)
-1	32	Katlu telpa	Nedzīvojamā iekštelpa	17.3	2.6	
-1	33	Kāpņu telpa	Nedzīvojamā iekštelpa	5.8 ✓	2.6	
-1	34	Gaitenis	Nedzīvojamā iekštelpa	24.9 ✓	2.6	
-1	35	Gaitenis	Nedzīvojamā iekštelpa	1.3 ✓	2.6	
-1	36	Noliktava	Nedzīvojamā ārtelpa	14.7 ✓	2.6	
-1	37	Telpa	Nedzīvojamā iekštelpa	30.5	2.6	4113
-1	38	Noliktava	Nedzīvojamā iekštelpa	8.1	2.6	
-1	39	Telpa	Nedzīvojamā iekštelpa	17.6	2.6	
-1	40	Noliktava	Nedzīvojamā iekštelpa	8.7	2.6	
-1	41	Noliktava	Nedzīvojamā iekštelpa	21.9	2.6	
-1	42	Noliktava	Nedzīvojamā iekštelpa	7.1	2.6	



Liters	Būves kadastra apzīmējums
1	6617 001 0120 -001
1a	6617 001 0120 -002